

# РОССИЙСКАЯ ФЕДЕРАЦИЯ

ИРКУТСКАЯ ОБЛАСТЬ

ИРКУТСКИЙ РАЙОН

Администрация Марковского муниципального образования –  
Администрация городского поселения

## ПОСТАНОВЛЕНИЕ

От 12 марта 2021 года № 291  
р. п. Маркова

О подготовке проекта планировки и проекта межевания территории, земельного участка под размещение социальных объектов, детского сада, средней образовательной школы в мкр. Сергиев Посад, р.п. Маркова, Иркутского района, Иркутской области.

Руководствуясь главой V Градостроительного кодекса Российской Федерации, статьей 14 Федерального закона от 06 октября 2003 г. № 131-ФЗ «Об общих принципах организации местного самоуправления в Российской Федерации», постановлением Правительства Российской Федерации от 12 мая 2017 года № 564, статьями 6, 23 Устава Марковского муниципального образования, рассмотрев заявление ООО Специализированный застройщик «Горожане», Администрация Марковского муниципального образования

ПОСТАНОВЛЯЕТ:

1. Принять решение о подготовке проекта планировки и проекта межевания территории, земельного участка под размещение социальных объектов, детского сада, средней образовательной школы в мкр. Сергиев Посад, р.п. Маркова, Иркутского района, Иркутской области, согласно приложению.

2. Рекомендовать ООО Специализированный застройщик «Горожане» после публикации настоящего постановления обеспечить подготовку проекта планировки и проекта межевания территории, земельного участка под размещение средней образовательной школы в мкр. Сергиев Посад, р.п. Маркова, Иркутского района, Иркутской области, согласно приложению,

своими силами за счет собственных средств и предоставить в администрацию Марковского муниципального образования в срок до 30 мая 2021 года.

3. Архитектурному отделу (начальник отдела Рой К. Г.) в течение 30 дней после предоставления документации по планировке и межеванию территории, земельного участка под размещение социальных объектов, детского сада, средней образовательной школы в мкр. Сергиев Посад, р.п. Маркова, Иркутского района, Иркутской области, согласно приложению, осуществить проверку.

4. В случае соответствия подготовленной документации по планировке и межеванию территории требованиям действующего законодательства, организовать и провести публичные слушания.

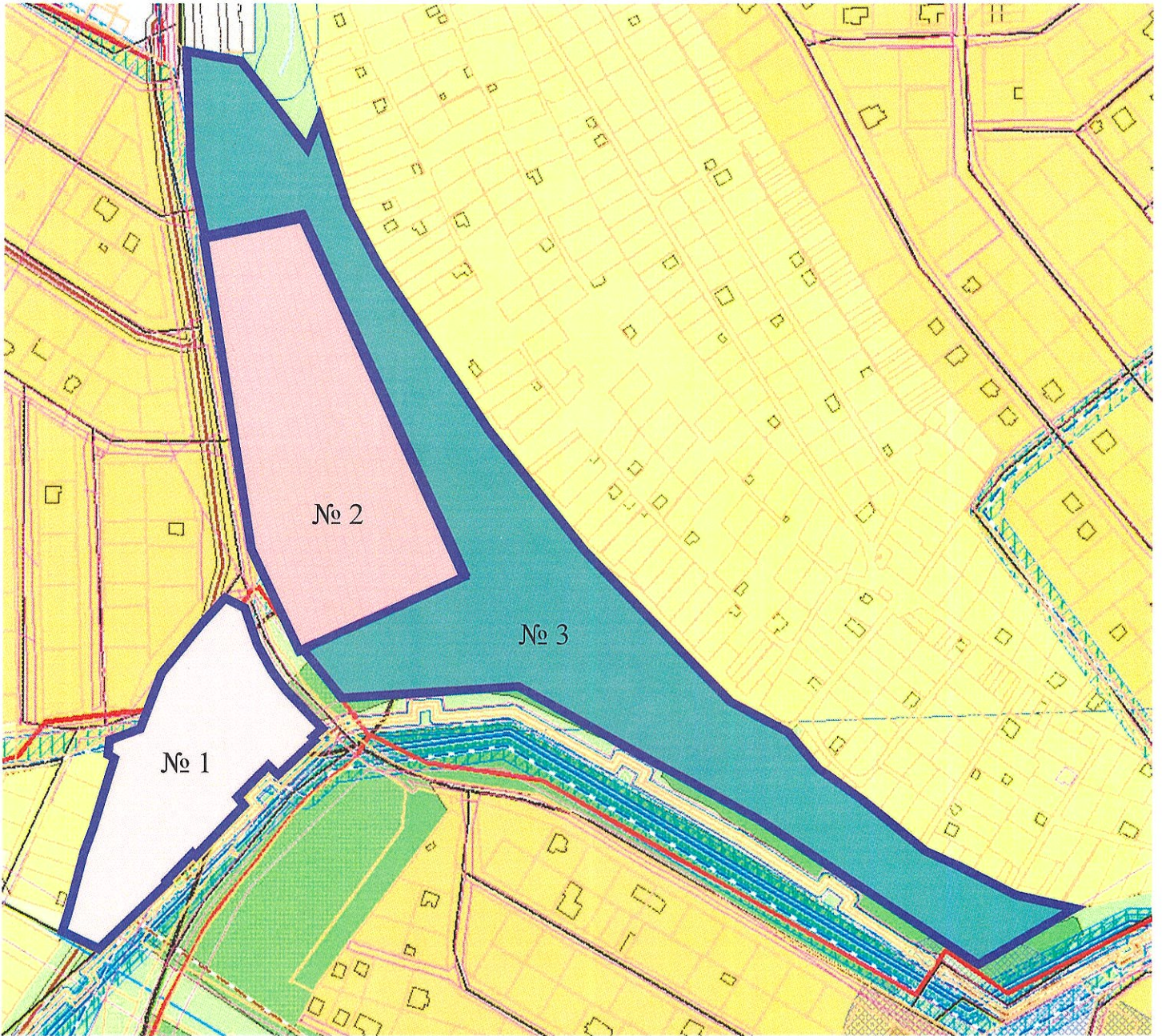
5. Настоящее постановление подлежит опубликованию в официальном печатном издании «Жизнь Маркова» и размещению на официальном сайте Марковского муниципального образования по адресу: <http://markovskoe-to.ru> в информационно-телекоммуникационной сети «Интернет».

6. Контроль исполнения настоящего постановления оставляю за собой.

Глава Марковского  
муниципального образования



Г. Н. Шумихина



Примечание:  
Координаты см. приложение № 2

Координаты № 1

379718.123	3332189.662	379976.017	3332309.249
379770.241	3332244.069	379987.060	3332305.209
379771.453	3332243.395	379995.275	3332289.318
379792.731	3332264.943	379982.751	3332277.332
379791.519	3332266.289	379965.648	3332263.192
379830.438	3332305.209	379951.776	3332252.014
379837.307	3332298.610	379940.195	3332243.395
379862.086	3332323.794	379936.155	3332240.163
379855.622	3332331.066	379892.252	3332223.464
379876.630	3332352.883	379882.556	3332199.089
379882.421	3332359.616	379869.089	3332197.877
379885.249	3332357.057	379868.685	3332202.186
379891.848	3332366.080	379817.241	3332187.642
379898.447	3332358.269	379795.693	3332179.158
379920.937	3332338.338	379746.404	3332166.499
379936.828	3332327.160	379731.590	3332162.862
379948.948	3332319.754	379717.988	3332189.527
379960.530	3332314.097	379718.123	3332189.662

Координаты № 2

380274.550	3332273.280
380290.440	3332348.680
380013.162	3332475.256
379955.703	3332348.113
380034.933	3332310.671
380274.550	3332273.280

Координаты № 3

380368.097	3332360.936	379914.877	3332381.002	379825.186	3332797.134
380341.971	3332352.641	379919.725	3332433.928	379841.212	3332776.126
380410.707	3332301.331	379923.226	3332517.154	379855.352	3332757.002
380412.727	3332301.197	379851.447	3332647.650	379872.860	3332741.515
380412.188	3332290.935	379820.338	3332703.942	379876.496	3332738.149
380417.009	3332290.692	379707.215	3332875.916	379887.404	3332726.836
380416.848	3332284.309	379751.925	3332950.793	379911.914	3332683.338
380413.292	3332284.417	379752.464	3332947.696	379980.461	3332616.945
380413.831	3332277.468	379754.349	3332940.424	380029.616	3332569.272
380416.713	3332277.468	379755.023	3332938.269	380111.092	3332503.957
380416.444	3332264.162	379757.851	3332923.994	380200.917	3332442.412
380418.087	3332260.149	379758.794	3332919.011	380244.685	3332413.323
380418.114	3332257.079	379762.026	3332904.736	380265.559	3332400.799
380401.441	3332257.913	379767.682	3332893.424	380281.450	3332391.911
380362.522	3332259.664	379784.112	3332860.699	380304.479	3332382.080
380333.029	3332261.280	379781.822	3332859.621	380367.908	3332360.936
380274.582	3332273.131	379793.539	3332837.401	380368.097	3332360.936
380290.608	3332348.547	379801.619	3332828.243		
380013.052	3332475.406	379813.201	3332812.621		
379955.682	3332348.143				

Примечание:

Координаты требуют уточнения в соответствии с кадастровыми границами существующих земельных участков.