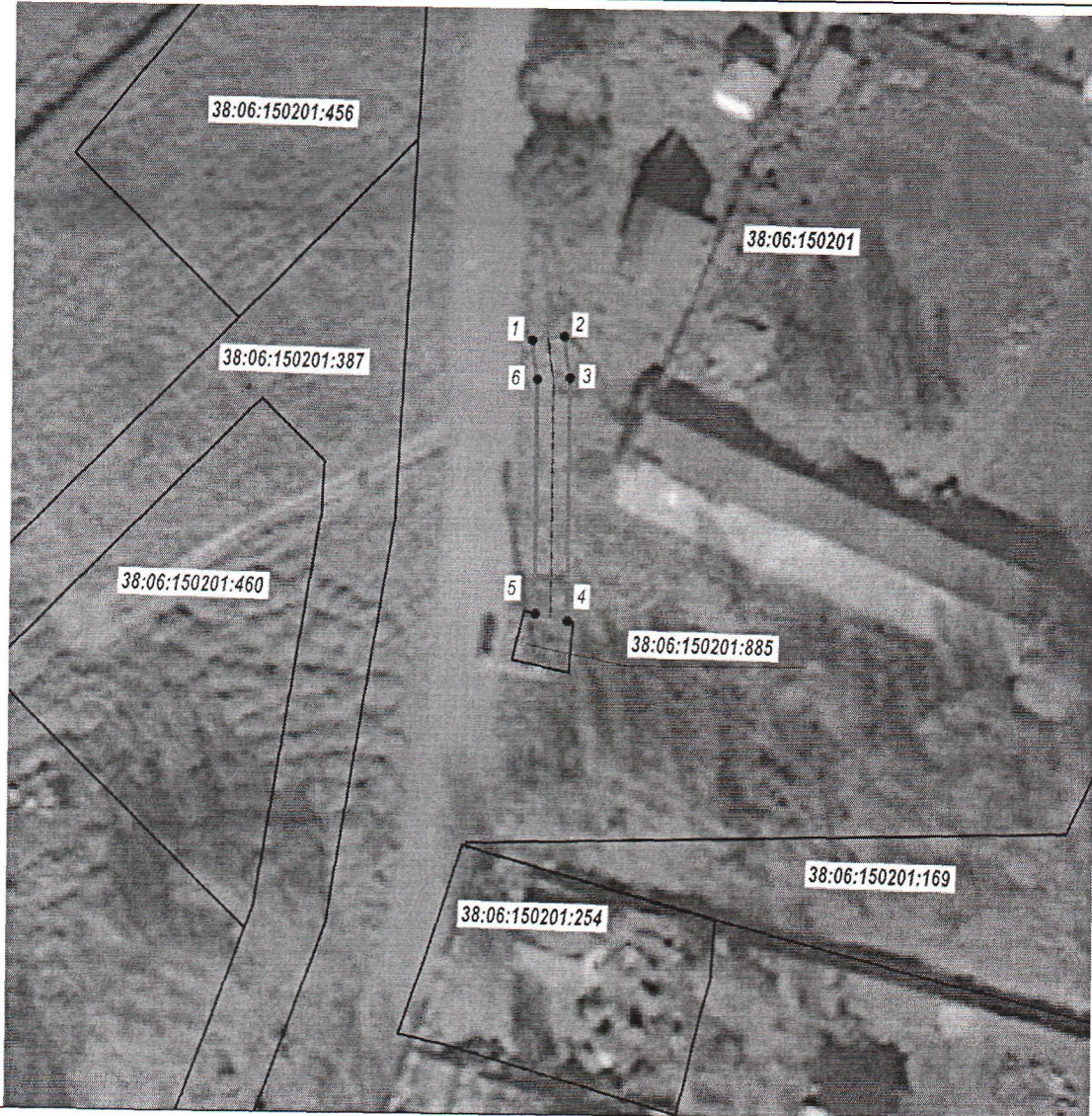


**ОПИСАНИЕ МЕСТОПОЛОЖЕНИЯ ГРАНИЦ**

Публичный сервитут в целях размещения линейного объекта «ВЛ 10 кВ для вышки сотовой связи в д.Новогрудинина в Иркутском районе, Иркутской области»

(наименование объекта)

План границ объекта



Масштаб 1:1500

Используемые условные знаки и обозначения:

—	- граница публичного сервитута
—	- граница земельного участка, сведения о котором содержатся в ЕГРН
2	- обозначение и номер поворотной точки
38:06:150201	- номер кадастрового квартала

Подпись \_\_\_\_\_

Дата «\_\_» \_\_\_\_\_ 2021 г.

Место для оттиска печати лица, составившего карту (план) объекта