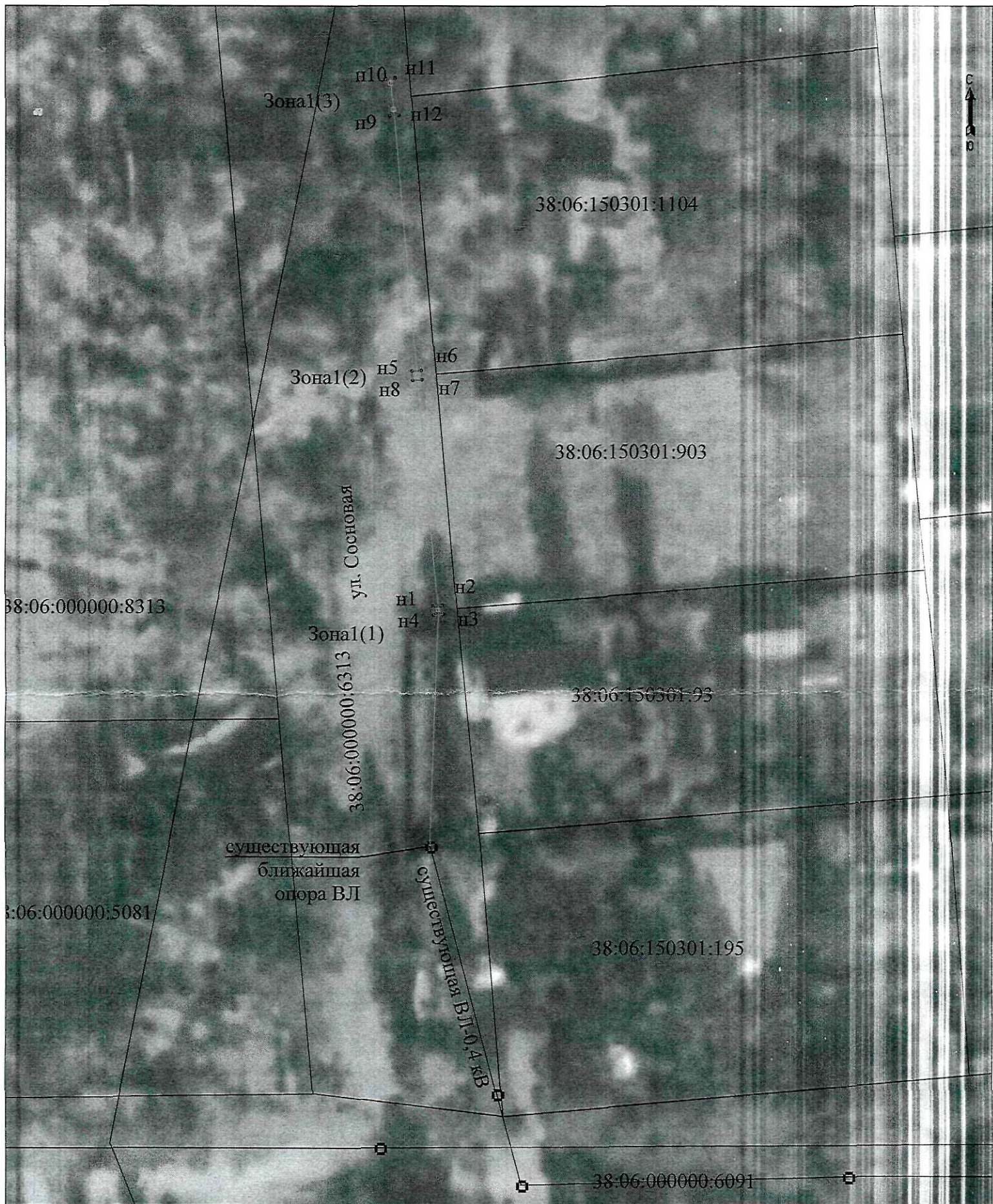


Схема расположения границ публичного сервитута

№ _____ от _____

Площадь публичного сервитута, кв.м	6	
Обозначение характерных точек границ	Координаты, м	
	X	Y
1	2	3
Зона1(1)		
н1	371267,61	3341694,57
н2	371267,70	3341695,56
н3	371266,70	3341695,65
н4	371266,62	3341694,65
н1	371267,61	3341694,57
Зона1(2)		
н5	371292,54	3341692,32
н6	371292,63	3341693,32
н7	371291,63	3341693,40
н8	371291,55	3341692,41
н5	371292,54	3341692,32
Зона1(3)		
н9	371319,64	3341689,93
н10	371323,63	3341689,57
н11	371323,71	3341690,57
н12	371319,73	3341690,93
н9	371319,64	3341689,93



Масштаб 1:500

Условные обозначения:

- - граница зоны публичного сервитута
- - планируемое размещение сооружения, ВЛ-0,4 кВ
- - существующая часть границы, имеющиеся в ЕГРН сведения о которой достаточны для определения ее местоположения
- н1 - обозначение характерной точки