

Российская Федерация
664007, г. Иркутск,
ул. Ямская, д. 4, помещение 31
тел.: (3952) 486-141
e-mail: bik@new-gorod.ru
ИНН 3811148525 КПП 381101001
ОГРН 1113850018380
р/с 40702810218350028969
Байкальский банк Сбербанка России
г. Иркутск

Общество с ограниченной
ответственностью



Заказчик - ОАО Специализированный застройщик «ФСК «Новый город»

**Проект планировки, включая проект межевания территории,
предназначенной для размещения линейного объекта -
«Внеплощадочные сети водоснабжения и водоотведения для объекта
капитального строительства: многоквартирные дома с объектами
инженерного обеспечения и автостоянками в Марковском
муниципальном образовании Иркутского района Иркутской
области»**

Проект межевания территории

ТОМ III

Изм.	№ док.	Подп.	Дата

2020г.

Российская Федерация
664007, г. Иркутск,
ул. Ямская, д. 4, помещение 31
тел.: (3952) 486-141
e-mail: bik@new-gorod.ru
ИНН 3811148525 КПП 381101001
ОГРН 1113850018380
р/с 40702810218350028969
Байкальский банк Сбербанка России
г. Иркутск

Общество с ограниченной
ответственностью



Заказчик - ОАО Специализированный застройщик «ФСК «Новый город»

**Проект планировки, включая проект межевания территории,
предназначенной для размещения линейного объекта -
«Внеплощадочные сети водоснабжения и водоотведения для объекта
капитального строительства: многоквартирные дома с объектами
инженерного обеспечения и автостоянками в Марковском
муниципальном образовании Иркутского района Иркутской
области»**

Проект межевания территории

ТОМ III

ДИРЕКТОР

ГЛАВНЫЙ ИНЖЕНЕР ПРОЕКТА

ГЛАВНЫЙ ИНЖЕНЕР ПРОЕКТА

А.В. ПОПОВ

Г.И. ТРОФИМОВА



К.З. ЦАТАВА

2020г.

СОДЕРЖАНИЕ ТОМА

Наименование	Страницы
Состав документации по планировке территории	4
Состав авторского коллектива	5
Введение	6
Глава 1. Межевание территории	7
<i>1.1 Общие сведения</i>	7
<i>1.2 образуемые земельные участки и части земельных участков</i>	7
<i>1.3 Охранные зоны</i>	8
<i>Приложение 1 Перечень координат поворотных точек границ образуемого земельного участка для размещения объекта</i>	10
<i>Приложение 2 Перечень координат поворотных точек границ образуемой части земельного участка для размещения объекта</i>	14

СОСТАВ ПРОЕКТНОЙ ДОКУМЕНТАЦИИ ПО ПЛАНИРОВКЕ ТЕРРИТОРИИ

Номер тома	Наименование	Количество страниц/листов
	Проект планировки территории	
	<i>Основная часть проекта планировки, подлежащая утверждению</i>	
1	Положения о размещении объектов капитального строительства	24 страницы
	<i>Чертежи планировки территории</i>	
	Чертеж 1. Чертеж красных линий, чертеж границ зон планируемого размещения линейного объекта М1:1000	6 листов
	Материалы по обоснованию проекта планировки территории	
2	Пояснительная записка	81 страница
	<i>Материалы по обоснованию проекта планировки территории в графической форме</i>	
	Схема 1. Схема расположения элемента планировочной структуры М 1:5000	1 лист
	Схема 2. Схема использования территории в период подготовки проекта планировки территории М 1:1000	6 листов
	Схема 3. Схема границ зон с особыми условиями использования территорий. М 1:1000	6 листов
	Схема 4. Схема инженерной инфраструктуры М 1:1000	6 листов
	Проект межевания территории	
3	Пояснительная записка	18 страниц
	<i>Чертежи межевания территории</i>	
	Чертеж 1. Чертеж межевания территории М 1:1000	6 листов
4	Материалы в электронном виде	
	Диск 1 Материалы проекта – комплект текстовых материалов в формате*.doc и*.pdf и графических материалов в форматах ГИС «Карта2005»,*.tiff.	1 экз.

Проект планировки территории и проект межевания территории выполнен в соответствии с действующими нормами, правилами и стандартами.

Главный инженер проекта

Главный инженер проекта



Г.И. Трофимова

К.З. Цатава

СОСТАВ АВТОРСКОГО КОЛЛЕКТИВА

ООО «Байкальская инжиниринговая компания»	
Архитектурная часть, красные линии:	
Главный инженер проекта	К.З. Цатава
Инженер	М.Ю. Азорин
Санитарная очистка территории:	
Инженер	М.Ю. Азорин
Инженерная подготовка территории:	
Главный инженер проекта	Г.И. Трофимова
Теплоснабжение:	
Ведущий инженер ОВ, ТС	А.А. Лоскутникова
Электроснабжение:	
Руководитель электротехнической группы ЭО и ЭС	А.В. Пруткина
Водоснабжение, водоотведение, ливневая канализация:	
Руководитель группы ВиК	А.А. Лоскутникова
Сети связи:	
Руководитель электротехнической группы ЭО и ЭС	А.В. Пруткина

ВВЕДЕНИЕ

Подготовка проекта планировки, включая проект межевания территории, предназначенной для размещения линейного объекта - «Внеплощадочные сети водоснабжения и водоотведения для объекта капитального строительства: многоквартирные дома с объектами инженерного обеспечения и автостоянками в Марковском муниципальном образовании Иркутского района Иркутской области» выполнена на основании Распоряжения службы архитектуры Иркутской области № 82-81-ср от 21.08.2020 «О подготовке документации по планировке территории линейного объекта» в целях определения границ зон планируемого размещения линейных объектов.

Проект разработан в соответствии с:

Градостроительным кодексом Российской Федерации от 29.12.2004 № 191-ФЗ;

Земельным кодексом Российской Федерации от 25.10.2001 № 136-ФЗ;

Водным кодексом Российской Федерации от 03.06.2006 № 74-ФЗ;

Постановление Правительства РФ от 12.05.2017 №564 (ред. От 06.07.2019) «Об утверждении

Положения о составе и содержании проектов планировки территории, предусматривающих размещение одного или нескольких линейных объектов»

СП 42.13330.2011 (Актуализированная редакция СНиП 2.07.01-89*) «Градостроительство. Планировка и застройка городских и сельских поселений»;

Местные нормативы градостроительного проектирования города Иркутска, утвержденные решением Думы города Иркутска от 21.03.2016 года 006-20-190279/6;

Местные нормативы градостроительного проектирования Марковского муниципального образования, утвержденные решением Думы Марковского муниципального образования от 31.12.2014 года № 32-167/Дгп;

Генеральный план города Иркутска, утвержденный решением Думы города Иркутска от 28.06.2007 г. № 004-20-3990583/7; с внесенными изменениями, утвержденными решением Думы города Иркутска от 03.12.2018 №006-20-510812/8;

Генеральный план Марковского городского Поселения Иркутского муниципального района Иркутской области, утвержденный решением Думы Марковского муниципального образования от 14.05.2019 г. №26-109/Дгп;

Правила землепользования и застройки части территории города Иркутска, за исключением территории в границах исторического поселения город Иркутск; с внесенными изменениями, утвержденными решением Думы города Иркутск от 07.02.2020 №007-20-070068/0;

Правила землепользования и застройки Марковского городского поселения Иркутского муниципального Района Иркутской области, утвержденные решением Думы Марковского муниципального образования от 19.03.2013 года № 07-39/Дгп (с изменениями, внесенными решением Думы Марковского муниципального образования от 18 августа 2020 года № 43-169/Дгп.).

В соответствии с требованиями Градостроительного кодекса РФ проект межевания содержит чертеж межевания и пояснительную записку.

В соответствии с требованиями Градостроительного кодекса РФ проект планировки содержит основную часть, подлежащую утверждению и материалы по обоснованию, проект межевания содержит чертеж межевания и пояснительную записку.

Схемы границ территорий объектов культурного наследия не разрабатывались ввиду отсутствия объектов культурного наследия в границах зоны планируемого размещения линейных объектов.

Проект разработан в электронном виде, как геоинформационная система, в качестве топографической основы использована топосъемка масштабов 1:5 000, 1:1 000, в цифровом виде (ВСАГП).

ГЛАВА 1. МЕЖЕВАНИЕ ТЕРРИТОРИИ

1.1 ОБЩИЕ СВЕДЕНИЯ

Планируемые сети водоснабжения и водоотведения расположены в планировочном элементе «Березовый-восточный» Марковского муниципального образования в границах территорий общего пользования улично-дорожной сети и одновременно, на территории Свердловского административного округа г. Иркутска в границах планировочного элемента С-04-38.

Точка подключения в районе водовода диаметром 500 мм находится в районе МБОУ СОШ №4 (г. Иркутск, м-н Юбилейный, д. 64) и водопроводной линии диаметром 200 мм, в районе многоквартирного жилого дома №86 в микрорайоне Юбилейный, и канализационного коллектора диаметром 400 мм в районе МБДОУ №162 (г. Иркутск, микрорайон Юбилейный, 130), конечная точка – граница земельных участков с кадастровыми номерами 38:06:010927:99 и 38:06:010927:241

Общая протяженность объединенного хозяйственно-противопожарного водопровода – 2989,22 м, в том числе:

- от МК1 до границы проектирования составляет 2254,29 м;
- от ВК8 до границы проектирования – 734,93 м.

Диаметры водопровода – 315х18,7; 225х13,4.

Общая протяженность сети водоотведения составит 448,75м.

Диаметр сети водоотведения – 400/343 и 315/271 мм.

Согласно п. 2 ст. 43 ГрК РФ определяется местоположение границ образуемых земельных участков для размещения сети водоснабжения и водоотведения.

Согласно п. 5.2 ст. 43 ГрК РФ в проекте межевания указываются площадь образуемых земельных участков и их частей, вид разрешенного использования образуемых земельных участков в соответствии с проектом планировки.

1.2 ОБРАЗУЕМЫЕ ЗЕМЕЛЬНЫЕ УЧАСТКИ И ЧАСТИ ЗЕМЕЛЬНЫХ УЧАСТКОВ

Проектом межевания определяется местоположения образуемых частей земельных участков на период строительства линейного объекта «Внеплощадочные сети водоснабжения и водоотведения для объекта капитального строительства: многоквартирные дома с объектами инженерного обеспечения и автостоянками в Марковском муниципальном образовании Иркутского района Иркутской области».

Площадь и характеристики образуемых земельных участков и частей образуемых земельных участков отображены в таблице.

ТАБЛИЦА «ОБРАЗУЕМЫЕ ЗЕМЕЛЬНЫЕ УЧАСТКИ»

Условный номер образуемого земельного участка (части земельного участка)	Земельный участок в отношении которого предлагается установление сервитута для размещения линейного объекта	Вид разрешенного использования	Площадь образуемого земельного участка (части земельного участка), м2	Назначение образуемого земельного участка (части земельного участка)
ЗУ1	ЗУ, государственная собственность на который не разграничена	-	484.15	Коммунальное обслуживание (Временный отвод на период строительства сети водоснабжения и водоотведения)
ЗУ2	ЗУ, государственная собственность на который не разграничена	-	8395.35	Коммунальное обслуживание (Временный отвод на период строительства сети водоснабжения и водоотведения)

ЗУЗ	ЗУ, государственная собственность на который не разграничена	-	2253.86	Коммунальное обслуживание (Временный отвод на период строительства сети водоснабжения и водоотведения)
Итого:			11133.36	

ТАБЛИЦА «ОБРАЗУЕМЫЕ ЧАСТИ ЗЕМЕЛЬНЫХ УЧАСТКОВ»

Условный номер образуемого земельного участка (части земельного участка)	Земельный участок в отношении которого предлагается установление сервитута для размещения линейного объекта	Вид разрешенного использования	Тип собственности	Площадь образуемой части земельного участка, м2	Назначение образуемого земельного участка (части земельного участка)
ЧЗУ299.1	38:00:000000:299	Под автомобильную дорогу общего пользования, временные сооружения, сети инженерно-технического обеспечения	Муниципальная собственность	428.98	Коммунальное обслуживание (Временный отвод на период строительства сети водоснабжения и водоотведения)
ЧЗУ350	38:36:000027:350	Под эксплуатацию существующего здания школы	Муниципальная собственность	1057.76	Коммунальное обслуживание (Временный отвод на период строительства сети водоснабжения и водоотведения)
ЧЗУ299.2	38:00:000000:299	Под автомобильную дорогу общего пользования, временные сооружения, сети инженерно-технического обеспечения	Муниципальная собственность	12168.59	Коммунальное обслуживание (Временный отвод на период строительства сети водоснабжения и водоотведения)
ЧЗУ299.3	38:00:000000:299	Под автомобильную дорогу общего пользования, временные сооружения, сети инженерно-технического обеспечения	Муниципальная собственность	1070.45	Коммунальное обслуживание (Временный отвод на период строительства сети водоснабжения и водоотведения)
ЧЗУ945	38:36:000027:945	Под размещение многоэтажных многоквартирных жилых зданий	Муниципальная собственность	645.03	Коммунальное обслуживание (Временный отвод на период строительства сети водоснабжения и водоотведения)
ЧЗУ99	38:06:010927:99	Под размещение многоэтажных многоквартирных жилых зданий	Частная собственность – АО «ФСК «Новый город»	54,32	Коммунальное обслуживание (Временный отвод на период строительства сети водоснабжения и водоотведения)
Итого:				15370.81	

1.3 ОХРАННЫЕ ЗОНЫ

Охранная зона сети водоснабжения установлена вдоль трассы шириной 5 м с каждой стороны оси строительных конструкций. (согласно СП 42.13330.2011 «СНиП 2.07.01-89*. Градостроительство. Планировка и застройка городских и сельских поселений», утвержденного приказом Министерства регионального развития РФ № 820 28 декабря 2010 г.).

Охранная зона сети водоотведения установлена вдоль трассы шириной 3 м с каждой стороны оси строительных конструкций (согласно СП 42.13330.2011 «СНиП 2.07.01-89*. Градостроительство. Планировка и застройка городских и сельских поселений», утвержденного приказом Министерства регионального развития РФ № 820 28 декабря 2010 г.).

Согласно "СП 42.13330.2011. Свод правил. Градостроительство. Планировка и застройка городских и сельских поселений. Актуализированная редакция СНиП 2.07.01-89*" (утв. Приказом Минрегиона РФ от 28.12.2010 № 820) расстояния по горизонтали (в свету) от ближайших подземных инженерных сетей:

- до фундаментов зданий и сооружений следует принимать не менее 5 м с каждой стороны;
- до бортового камня улицы, дороги (кромки проезжей части, укрепленной полосы обочины) следует принимать не менее 1,5 м с каждой стороны;
- до наружной бровки кювета или подошвы насыпи дороги следует принимать не менее 1 м с каждой стороны

Расстояния по горизонтали (в свету) между соседними инженерными подземными сетями при их параллельном размещении следует принимать до:

- водопровода – 1,5 м;
- канализации бытовой – 0,4 м;
- силовых кабелей всех напряжений – 0,5 м;
- кабелей связи – 0,5 м;
- тепловых сетей – 1 м;
- каналов, тоннелей - 1 м.

Границы охранных зон приведены на чертеже межевания территории.

**ПЕРЕЧЕНЬ КООРДИНАТ ПОВОРОТНЫХ ТОЧЕК ГРАНИЦ ОБРАЗУЕМОГО
ЗЕМЕЛЬНОГО УЧАСТКА ДЛЯ РАЗМЕЩЕНИЯ ОБЪЕКТА**

№ Точки	X	Y
ЗУ 1		
1	377434.398	3335905.220
2	377428.791	3335924.308
3	377385.874	3335915.454
4	377382.361	3335909.179
5	377393.933	3335908.298
6	377395.751	3335911.480
7	377413.271	3335915.270
8	377413.510	3335907.843
9	377421.324	3335907.353
10	377425.085	3335907.183
11	377425.600	3335905.890
1	377434.398	3335905.220
ЗУ 2		
1	377480.044	3335671.935
2	377477.732	3335692.331
3	377478.001	3335704.324
4	377478.274	3335726.362
5	377483.416	3335840.947
6	377479.897	3335841.038
7	377479.289	3335851.639
8	377470.555	3335852.301
9	377470.496	3335850.417
10	377469.572	3335787.554
11	377468.335	3335754.061
12	377467.492	3335736.734
13	377466.265	3335720.455
14	377465.365	3335713.447
15	377464.029	3335704.940
16	377465.290	3335689.963
17	377466.456	3335676.023
18	377469.630	3335662.704
19	377471.469	3335654.986
20	377456.135	3335640.267
21	377447.878	3335640.256
22	377446.282	3335640.254
23	377443.101	3335636.270
24	377411.691	3335605.362
25	377412.064	3335604.884
26	377412.750	3335604.004

27	377416.113	3335599.686
28	377358.461	3335540.658
29	377356.287	3335545.734
30	377354.854	3335549.081
31	377354.746	3335549.328
32	377336.409	3335531.284
33	377283.121	3335470.227
34	377260.238	3335444.007
35	377252.747	3335432.665
36	377256.483	3335429.519
37	377227.375	3335379.498
38	377224.687	3335370.769
39	377230.397	3335367.117
40	377231.272	3335366.557
41	377234.881	3335364.257
42	377235.067	3335364.127
43	377237.211	3335362.750
44	377250.440	3335354.297
45	377234.392	3335318.466
46	377243.204	3335279.224
47	377243.240	3335279.233
48	377234.424	3335318.483
49	377283.060	3335427.098
50	377272.868	3335437.675
51	377358.005	3335529.699
52	377366.501	3335538.820
53	377370.752	3335543.384
54	377372.873	3335545.662
55	377373.405	3335546.233
56	377373.674	3335546.514
57	377373.946	3335546.794
58	377375.033	3335547.912
59	377392.438	3335565.808
60	377394.785	3335568.221
61	377398.793	3335572.341
62	377406.792	3335580.567
63	377422.799	3335597.024
64	377426.088	3335599.945
65	377429.360	3335602.851
66	377430.918	3335604.233
67	377431.696	3335604.924
68	377432.085	3335605.271
69	377432.275	3335605.449
70	377432.465	3335605.629
71	377435.512	3335608.518



72	377441.821	3335614.502
73	377449.293	3335621.589
74	377455.242	3335627.230
75	377458.217	3335630.052
76	377458.961	3335630.757
77	377459.147	3335630.934
78	377459.239	3335631.021
79	377459.286	3335631.066
80	377459.332	3335631.111
81	377459.698	3335631.470
82	377461.162	3335632.907
83	377467.428	3335639.048
84	377473.844	3335645.336
85	377482.139	3335653.457
1	377480.044	3335671.935
3У 3		
1	377223.977	3335275.459
2	377221.500	3335286.462
3	377221.494	3335286.489
4	377219.059	3335297.310
5	377215.600	3335312.690
6	377215.595	3335312.689
7	377215.438	3335313.525
8	377214.641	3335317.767
9	377212.251	3335330.480
10	377226.287	3335357.544
11	377230.770	3335366.107
12	377224.471	3335370.138
13	377224.669	3335370.781
14	377224.687	3335370.769
15	377230.397	3335367.117
16	377231.272	3335366.557
17	377234.881	3335364.257
18	377235.067	3335364.127
19	377237.211	3335362.750
20	377250.440	3335354.297
21	377234.392	3335318.466
22	377243.204	3335279.224
23	377243.206	3335279.214
24	377231.391	3335276.347
25	377231.355	3335276.338
26	377233.438	3335266.678
27	377234.956	3335261.331
28	377243.308	3335232.016
29	377238.362	3335229.671



30	377238.326	3335229.653
31	377230.486	3335248.515
32	377229.520	3335250.810
33	377229.512	3335250.809
34	377225.221	3335269.966
35	377223.980	3335275.445
1	377223.977	3335275.459

**ПЕРЕЧЕНЬ КООРДИНАТ ПОВОРОТНЫХ ТОЧЕК ГРАНИЦ ОБРАЗУЕМОЙ
ЧАСТИ ЗЕМЕЛЬНОГО УЧАСТКА ДЛЯ РАЗМЕЩЕНИЯ ОБЪЕКТА**

№ Точки	X	Y
ЧЗУ 299.1		
1	377508.021	3336853.739
2	377405.709	3336815.686
3	377386.462	3336806.767
4	377398.643	3336812.729
5	377406.733	3336816.682
6	377414.884	3336820.497
7	377417.605	3336821.790
8	377420.357	3336822.963
9	377423.103	3336824.099
10	377459.455	3336838.908
11	377473.481	3336844.419
12	377488.029	3336849.536
13	377487.543	3336852.012
14	377497.090	3336855.424
15	377509.359	3336859.873
16	377522.794	3336864.601
17	377523.932	3336864.485
18	377524.818	3336863.993
19	377525.586	3336863.178
20	377526.053	3336862.480
21	377526.213	3336860.533
1	377508.021	3336853.739
ЧЗУ 350		
1	377292.272	3336763.122
2	377296.219	3336760.553
3	377390.831	3336802.541
4	377456.183	3336829.761
5	377489.239	3336842.670
6	377493.671	3336848.380
7	377405.709	3336815.686
1	377292.272	3336763.122
ЧЗУ 299.2		
1	377363.876	3336796.301
2	377292.272	3336763.122
3	377290.596	3336764.212
4	377285.576	3336761.956
5	377233.462	3336737.698
6	377212.879	3336728.877
7	377204.882	3336724.211

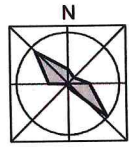
8	377186.807	3336717.515
9	377174.556	3336708.701
10	377174.550	3336708.695
11	377174.532	3336708.686
12	377172.852	3336706.861
13	377164.988	3336698.692
14	377164.987	3336698.663
15	377145.020	3336682.480
16	377141.134	3336679.377
17	377139.445	3336679.331
18	377139.422	3336677.905
19	377120.566	3336662.443
20	377111.536	3336655.387
21	377106.743	3336634.262
22	377105.450	3336632.842
23	377105.413	3336628.401
24	377101.320	3336610.363
25	377095.432	3336583.110
26	377100.478	3336547.850
27	377107.812	3336522.792
28	377107.821	3336522.627
29	377112.817	3336506.166
30	377112.711	3336502.277
31	377112.749	3336502.276
32	377113.078	3336501.740
33	377115.689	3336501.721
34	377158.295	3336470.198
35	377148.320	3336452.256
36	377141.053	3336438.148
37	377141.426	3336414.545
38	377141.392	3336414.537
39	377147.670	3336277.967
40	377147.700	3336277.965
41	377150.178	3336232.408
42	377149.154	3336200.365
43	377148.260	3336171.639
44	377147.818	3336157.278
45	377147.428	3336142.914
46	377147.003	3336127.225
47	377145.631	3336087.184
48	377141.282	3336075.159
49	377142.436	3336058.045
50	377142.580	3336055.904
51	377142.617	3336055.368
52	377142.634	3336055.100



53	377142.640	3336055.033
54	377142.643	3336054.983
55	377142.648	3336054.934
56	377142.657	3336054.833
57	377142.751	3336053.764
58	377143.129	3336049.493
59	377143.887	3336040.943
60	377144.644	3336032.396
61	377144.692	3336031.861
62	377144.703	3336031.728
63	377144.715	3336031.595
64	377144.736	3336031.327
65	377144.821	3336030.258
66	377144.994	3336028.120
67	377145.336	3336023.843
68	377146.681	3336007.052
69	377146.674	3336006.734
70	377190.972	3335953.363
71	377190.982	3335953.352
72	377296.969	3335915.674
73	377370.285	3335910.097
74	377381.780	3335908.141
75	377382.361	3335909.179
76	377393.933	3335908.298
77	377386.270	3335894.892
78	377384.211	3335890.464
79	377366.626	3335895.331
80	377349.437	3335896.134
81	377321.099	3335892.135
82	377319.982	3335900.467
83	377308.219	3335906.572
84	377296.436	3335908.923
85	377285.907	3335911.582
86	377275.868	3335914.081
87	377268.107	3335916.037
88	377261.452	3335917.829
89	377247.111	3335921.721
90	377243.579	3335915.369
91	377228.660	3335923.925
92	377211.442	3335929.943
93	377186.666	3335941.568
94	377172.601	3335952.113
95	377150.157	3335973.410
96	377140.185	3335988.175
97	377133.566	3336005.870

98	377129.357	3336032.896
99	377137.536	3336036.712
100	377137.369	3336039.069
101	377137.267	3336041.421
102	377137.067	3336046.134
103	377136.646	3336055.555
104	377135.826	3336074.393
105	377132.720	3336106.988
106	377140.566	3336106.437
107	377140.891	3336136.654
108	377141.065	3336152.822
109	377141.492	3336199.234
110	377141.138	3336227.824
111	377140.413	3336246.439
112	377139.038	3336282.337
113	377139.090	3336283.300
114	377139.578	3336286.282
115	377140.313	3336288.488
116	377140.018	3336305.554
117	377137.912	3336359.939
118	377134.191	3336404.235
119	377125.436	3336412.969
120	377128.778	3336431.387
121	377134.058	3336453.881
122	377134.275	3336467.171
123	377116.116	3336478.226
124	377097.930	3336504.704
125	377089.015	3336529.340
126	377082.102	3336555.390
127	377081.627	3336582.232
128	377087.547	3336615.204
129	377094.404	3336615.210
130	377097.295	3336629.011
131	377102.083	3336646.226
132	377108.137	3336658.485
133	377142.175	3336686.028
134	377187.209	3336723.935
135	377285.842	3336768.031
136	377290.454	3336770.090
137	377296.601	3336765.712
138	377315.936	3336774.544
139	377332.567	3336782.194
140	377349.302	3336789.846
1	377363.876	3336796.301
ЧЗУ 299.3		

1	377434.398	3335905.220
2	377434.402	3335905.207
3	377486.124	3335901.278
4	377485.023	3335876.747
5	377479.669	3335877.086
6	377479.578	3335873.759
7	377478.900	3335858.421
8	377479.289	3335851.639
9	377470.555	3335852.301
10	377471.761	3335891.123
11	377450.698	3335892.392
12	377439.488	3335893.067
13	377428.933	3335893.702
14	377425.907	3335905.119
15	377425.600	3335905.890
1	377434.398	3335905.220
ЧЗУ 945		
1	377354.746	3335549.328
2	377354.854	3335549.081
3	377358.461	3335540.658
4	377416.113	3335599.686
5	377412.064	3335604.884
6	377411.691	3335605.362
1	377354.746	3335549.328
ЧЗУ 99		
1	377223.977	3335275.459
2	377221.500	3335286.462
3	377216.197	3335282.023
4	377218.246	3335275.294
1	377223.977	3335275.459



ПРОЕКТ ПЛАНИРОВКИ, ВКЛЮЧАЯ ПРОЕКТ МЕЖЕВАНИЯ ТЕРРИТОРИИ, ПРЕДНАЗНАЧЕННОЙ ДЛЯ РАЗМЕЩЕНИЯ ЛИНЕЙНОГО ОБЪЕКТА «ВНЕПЛОЩАДОЧНЫЕ СЕТИ ВОДОСНАБЖЕНИЯ И ВОДООТВЕДЕНИЯ ДЛЯ ОБЪЕКТА КАПИТАЛЬНОГО СТРОИТЕЛЬСТВА: МНОГООКВАРТИРНЫЕ ДОМА С ОБЪЕКТАМИ ИНЖЕНЕРНОГО ОБЕСПЕЧЕНИЯ И АВТОСТОЯНКАМИ В МАРКОВСКОМ МУНИЦИПАЛЬНОМ ОБРАЗОВАНИИ, ИРКУТСКАЯ ОБЛАСТЬ, ИРКУТСКИЙ РАЙОН»
ПРОЕКТ МЕЖЕВАНИЯ ТЕРРИТОРИИ М 1:1000

ПРИЛОЖЕНИЕ № _____
К РАСПОРЯЖЕНИЮ СЛУЖБЫ АРХИТЕКТУРЫ ИРКУТСКОЙ ОБЛАСТИ

0 10 30 50 70 90 МЕТРЫ

ОСНОВНАЯ ЧАСТЬ ПРОЕКТА МЕЖЕВАНИЯ

ОБРАЗУЕМЫЕ ЗЕМЕЛЬНЫЕ УЧАСТКИ И ИХ ЧАСТИ, ВИДЫ РАЗРЕШЕННОГО ИСПОЛЬЗОВАНИЯ ОБРАЗУЕМЫХ ЗЕМЕЛЬНЫХ УЧАСТКОВ И ИХ ЧАСТЕЙ

- ТЕРРИТОРИЯ, ПРЕДНАЗНАЧЕННАЯ ДЛЯ КОММУНАЛЬНОГО ОБСЛУЖИВАНИЯ, ВРЕМЕННЫЙ ОТВОД В ГРАНИЦАХ СУЩЕСТВУЮЩЕГО ЗУ
- ТЕРРИТОРИЯ, ПРЕДНАЗНАЧЕННАЯ ДЛЯ КОММУНАЛЬНОГО ОБСЛУЖИВАНИЯ, ВРЕМЕННЫЙ ОТВОД В ГРАНИЦАХ ЗУ, ГОСУДАРСТВЕННАЯ СОБСТВЕННОСТЬ НА КОТОРЫЕ НЕ РАЗГРАНИЧЕНА

ЗУ УСЛОВНЫЙ НОМЕР ОБРАЗУЕМЫХ ЗЕМЕЛЬНЫХ УЧАСТКОВ

ЧЗУ УСЛОВНЫЙ НОМЕР ОБРАЗУЕМЫХ ЧАСТЕЙ ЗЕМЕЛЬНЫХ УЧАСТКОВ

СУЩЕСТВУЮЩИЕ СЕТИ

- СУЩЕСТВУЮЩИЕ СЕТИ ВОДОСНАБЖЕНИЯ (Согласно данным инженерных изысканий)
- СУЩЕСТВУЮЩИЕ СЕТИ ВОДООТВЕДЕНИЯ (Согласно данным инженерных изысканий)
- СУЩЕСТВУЮЩИЕ СЕТИ ЛИВНЕВОЙ КАНАЛИЗАЦИИ (Согласно данным инженерных изысканий)
- СУЩЕСТВУЮЩИЕ СЕТИ ТЕПЛОСНАБЖЕНИЯ (Согласно данным инженерных изысканий)
- СУЩЕСТВУЮЩИЕ СЕТИ ЭЛЕКТРОФИКАЦИИ, КАБЕЛЬНЫЕ СЕТИ (Согласно данным инженерных изысканий)

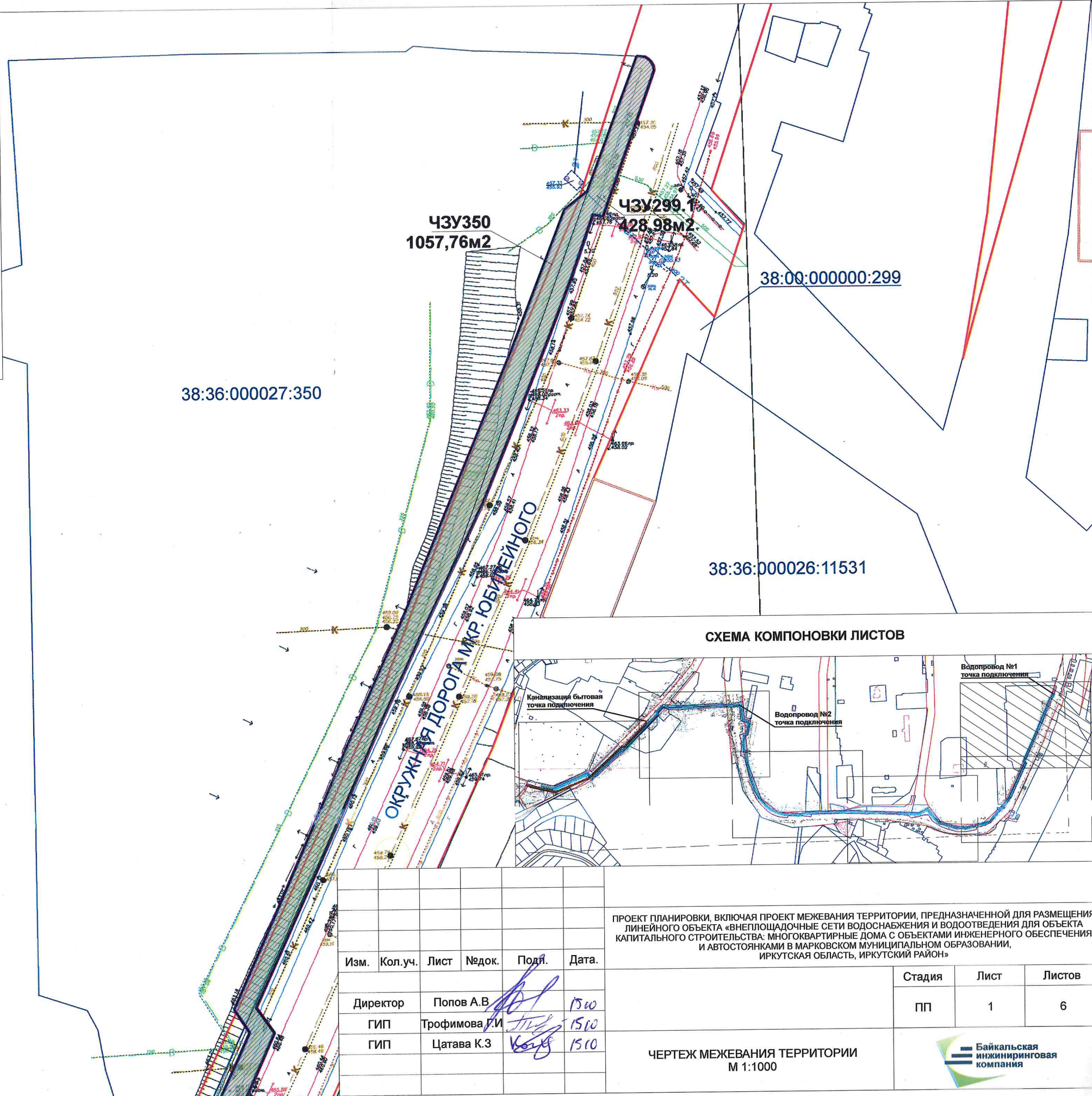
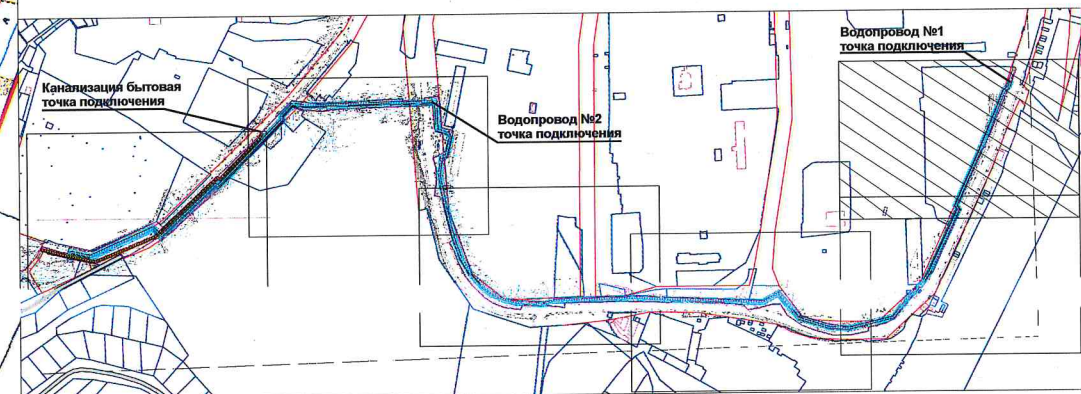


СХЕМА КОМПОНОВКИ ЛИСТОВ



УСЛОВНЫЕ ОБОЗНАЧЕНИЯ

ПОЛОЖЕНИЕ О ПЛАНИРОВКЕ ТЕРРИТОРИИ

- ГРАНИЦА ЗОНЫ ПЛАНИРУЕМОГО РАЗМЕЩЕНИЯ ЛИНЕЙНОГО ОБЪЕКТА «ВНЕПЛОЩАДОЧНЫЕ СЕТИ ВОДОСНАБЖЕНИЯ И ВОДООТВЕДЕНИЯ»
- ГРАНИЦА ТЕРРИТОРИИ, В ОТНОШЕНИИ КОТОРОЙ ОСУЩЕСТВЛЯЕТСЯ ПОДГОТОВКА ПРОЕКТА ПЛАНИРОВКИ ЛИНЕЙНОГО ОБЪЕКТА

МАТЕРИАЛЫ ПО ОБОСНОВАНИЮ

- ГРАНИЦА ГОРОДСКОГО ОКРУГА (г. ИРКУТСК) И МАРКОВСКОГО МО,
- ГРАНИЦЫ СУЩЕСТВУЮЩИХ ЗЕМЕЛЬНЫХ УЧАСТКОВ, СТОЯЩИХ НА КАДАСТРОВом УЧЕТЕ В ОРГАНАХ ЕГРН
- КОНТУРЫ ОБЪЕКТОВ КАПИТАЛЬНОГО СТРОИТЕЛЬСТВА, СТОЯЩИХ НА КАДАСТРОВом УЧЕТЕ В ОРГАНАХ ЕГРН

ЛИНИИ РЕГУЛИРОВАНИЯ

- КРАСНЫЕ ЛИНИИ В ГРАНИЦАХ Г. ИРКУТСКА (Утверждены Постановлением администрации г. Иркутска № 031-06-1180/8 от 25.12.2018)
- КРАСНЫЕ ЛИНИИ В ГРАНИЦАХ МАРКОВСКОГО МО (Утверждены Постановлением администрации Марковского МО №53 от 16.01.2020)

Изм.	Кол.уч.	Лист	Недок.	Подп.	Дата.
Директор	Попов А.В.				15.10
ГИП	Трофимова Г.И.				15.10
ГИП	Цатава К.З.				15.10

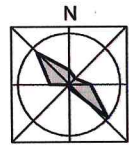
ПРОЕКТ ПЛАНИРОВКИ, ВКЛЮЧАЯ ПРОЕКТ МЕЖЕВАНИЯ ТЕРРИТОРИИ, ПРЕДНАЗНАЧЕННОЙ ДЛЯ РАЗМЕЩЕНИЯ ЛИНЕЙНОГО ОБЪЕКТА «ВНЕПЛОЩАДОЧНЫЕ СЕТИ ВОДОСНАБЖЕНИЯ И ВОДООТВЕДЕНИЯ ДЛЯ ОБЪЕКТА КАПИТАЛЬНОГО СТРОИТЕЛЬСТВА: МНОГООКВАРТИРНЫЕ ДОМА С ОБЪЕКТАМИ ИНЖЕНЕРНОГО ОБЕСПЕЧЕНИЯ И АВТОСТОЯНКАМИ В МАРКОВСКОМ МУНИЦИПАЛЬНОМ ОБРАЗОВАНИИ, ИРКУТСКАЯ ОБЛАСТЬ, ИРКУТСКИЙ РАЙОН»

Стадия	Лист	Листов
ПП	1	6

ЧЕРТЕЖ МЕЖЕВАНИЯ ТЕРРИТОРИИ
М 1:1000



Изм. № подл. Подп. и дата. Взам. инв. №



ПРОЕКТ ПЛАНИРОВКИ, ВКЛЮЧАЯ ПРОЕКТ МЕЖЕВАНИЯ ТЕРРИТОРИИ, ПРЕДНАЗНАЧЕННОЙ ДЛЯ РАЗМЕЩЕНИЯ ЛИНЕЙНОГО ОБЪЕКТА «ВНЕПЛОЩАДОЧНЫЕ СЕТИ ВОДОСНАБЖЕНИЯ И ВОДООТВЕДЕНИЯ ДЛЯ ОБЪЕКТА КАПИТАЛЬНОГО СТРОИТЕЛЬСТВА: МНОГОКВАРТИРНЫЕ ДОМА С ОБЪЕКТАМИ ИНЖЕНЕРНОГО ОБЕСПЕЧЕНИЯ И АВТОСТОЯНКАМИ В МАРКОВСКОМ МУНИЦИПАЛЬНОМ ОБРАЗОВАНИИ, ИРКУТСКАЯ ОБЛАСТЬ, ИРКУТСКИЙ РАЙОН»
ПРОЕКТ МЕЖЕВАНИЯ ТЕРРИТОРИИ М 1:1000

ПРИЛОЖЕНИЕ № _____
К РАСПОРЯЖЕНИЮ СЛУЖБЫ АРХИТЕКТУРЫ ИРКУТСКОЙ ОБЛАСТИ



УСЛОВНЫЕ ОБОЗНАЧЕНИЯ
ПОЛОЖЕНИЕ О ПЛАНИРОВКЕ ТЕРРИТОРИИ

ГРАНИЦА ЗОНЫ ПЛАНИРУЕМОГО РАЗМЕЩЕНИЯ ЛИНЕЙНОГО ОБЪЕКТА «ВНЕПЛОЩАДОЧНЫЕ СЕТИ ВОДОСНАБЖЕНИЯ И ВОДООТВЕДЕНИЯ»

ГРАНИЦА ТЕРРИТОРИИ, В ОТНОШЕНИИ КОТОРОЙ ОСУЩЕСТВЛЯЕТСЯ ПОДГОТОВКА ПРОЕКТА ПЛАНИРОВКИ ЛИНЕЙНОГО ОБЪЕКТА

МАТЕРИАЛЫ ПО ОБОСНОВАНИЮ

ГРАНИЦА ГОРОДСКОГО ОКРУГА (г. ИРКУТСК) И МАРКОВСКОГО МО,

ГРАНИЦЫ СУЩЕСТВУЮЩИХ ЗЕМЕЛЬНЫХ УЧАСТКОВ, СТОЯЩИХ НА КАДАСТРОВОМ УЧЕТЕ В ОРГАНАХ ЕГРН

КОНТУРЫ ОБЪЕКТОВ КАПИТАЛЬНОГО СТРОИТЕЛЬСТВА, СТОЯЩИХ НА КАДАСТРОВОМ УЧЕТЕ В ОРГАНАХ ЕГРН

ЛИНИИ РЕГУЛИРОВАНИЯ

КРАСНЫЕ ЛИНИИ В ГРАНИЦАХ Г. ИРКУТСКА
(Утверждены Постановлением администрации г. Иркутска № 031-06-1180/8 от 25.12.2018)

КРАСНЫЕ ЛИНИИ В ГРАНИЦАХ МАРКОВСКОГО МО
(Утверждены Постановлением администрации Марковского МО №53 от 16.01.2020)

ОСНОВНАЯ ЧАСТЬ ПРОЕКТА МЕЖЕВАНИЯ

ОБРАЗУЕМЫЕ ЗЕМЕЛЬНЫЕ УЧАСТКИ И ИХ ЧАСТИ, ВИДЫ РАЗРЕШЕННОГО ИСПОЛЬЗОВАНИЯ ОБРАЗУЕМЫХ ЗЕМЕЛЬНЫХ УЧАСТКОВ И ИХ ЧАСТЕЙ

ТЕРРИТОРИЯ, ПРЕДНАЗНАЧЕННАЯ ДЛЯ КОММУНАЛЬНОГО ОБСЛУЖИВАНИЯ, ВРЕМЕННЫЙ ОТВОД В ГРАНИЦАХ СУЩЕСТВУЮЩЕГО ЗУ

ТЕРРИТОРИЯ, ПРЕДНАЗНАЧЕННАЯ ДЛЯ КОММУНАЛЬНОГО ОБСЛУЖИВАНИЯ, ВРЕМЕННЫЙ ОТВОД В ГРАНИЦАХ ЗУ, ГОСУДАРСТВЕННАЯ СОБСТВЕННОСТЬ НА КОТОРЫЕ НЕ РАЗГРАНИЧЕНА

ЗУ УСЛОВНЫЙ НОМЕР ОБРАЗУЕМЫХ ЗЕМЕЛЬНЫХ УЧАСТКОВ

ЧЗУ УСЛОВНЫЙ НОМЕР ОБРАЗУЕМЫХ ЧАСТЕЙ ЗЕМЕЛЬНЫХ УЧАСТКОВ

СУЩЕСТВУЮЩИЕ СЕТИ

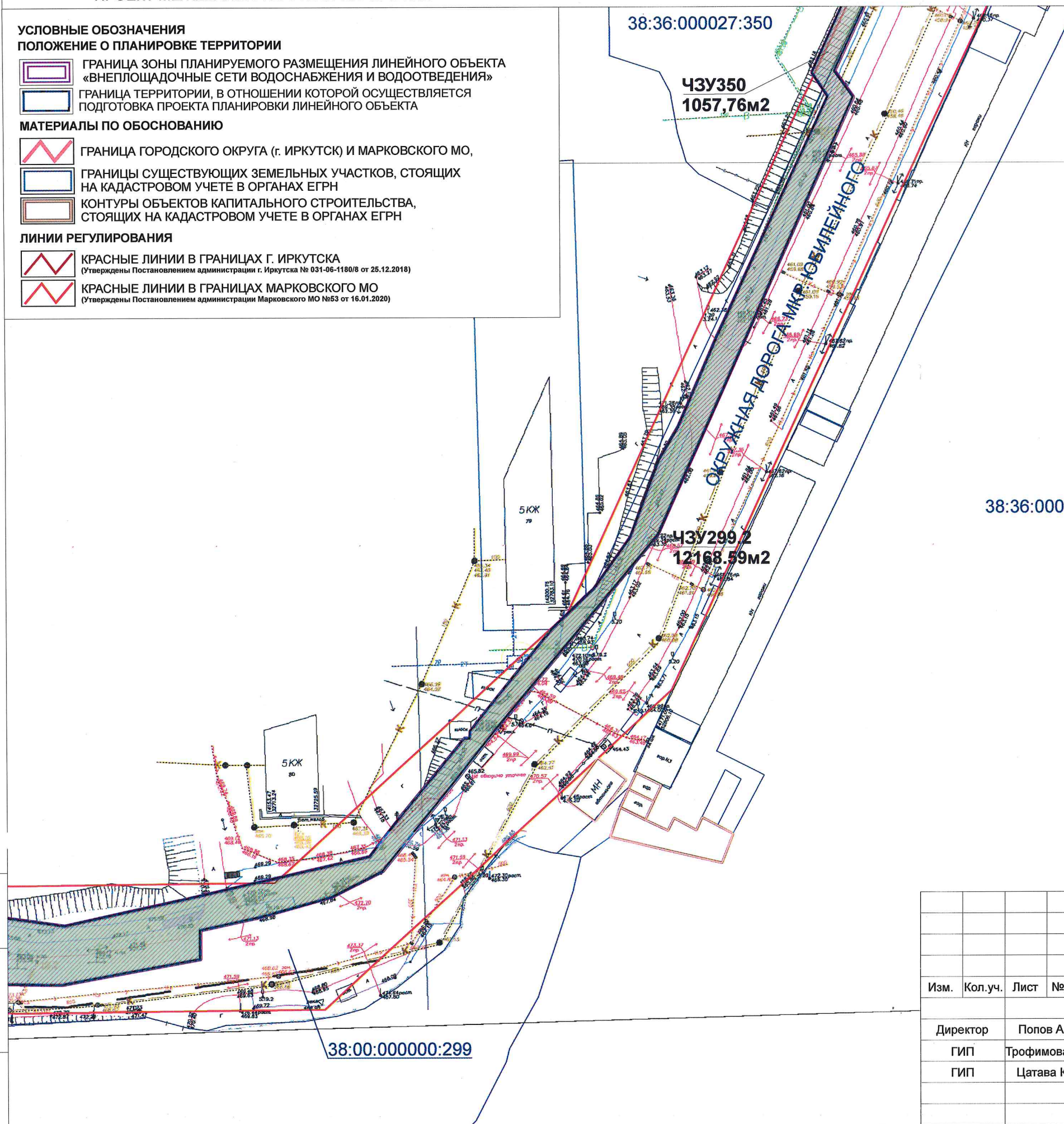
СУЩЕСТВУЮЩИЕ СЕТИ ВОДОСНАБЖЕНИЯ
(Согласно данным инженерных изысканий)

СУЩЕСТВУЮЩИЕ СЕТИ ВОДООТВЕДЕНИЯ
(Согласно данным инженерных изысканий)

СУЩЕСТВУЮЩИЕ СЕТИ ЛИВНЕВОЙ КАНАЛИЗАЦИИ
(Согласно данным инженерных изысканий)

СУЩЕСТВУЮЩИЕ СЕТИ ТЕПЛОСНАБЖЕНИЯ
(Согласно данным инженерных изысканий)

СУЩЕСТВУЮЩИЕ СЕТИ ЭЛЕКТРОФИКАЦИИ, КАБЕЛЬНЫЕ СЕТИ
(Согласно данным инженерных изысканий)



Изм.	Кол.уч.	Лист	Недок.	Подп.	Дата.
Директор	Попов А.В				15.10
ГИП	Трофимова Г.И				15.10
ГИП	Цатава К.З				15.10

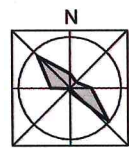
ПРОЕКТ ПЛАНИРОВКИ, ВКЛЮЧАЯ ПРОЕКТ МЕЖЕВАНИЯ ТЕРРИТОРИИ, ПРЕДНАЗНАЧЕННОЙ ДЛЯ РАЗМЕЩЕНИЯ ЛИНЕЙНОГО ОБЪЕКТА «ВНЕПЛОЩАДОЧНЫЕ СЕТИ ВОДОСНАБЖЕНИЯ И ВОДООТВЕДЕНИЯ ДЛЯ ОБЪЕКТА КАПИТАЛЬНОГО СТРОИТЕЛЬСТВА: МНОГОКВАРТИРНЫЕ ДОМА С ОБЪЕКТАМИ ИНЖЕНЕРНОГО ОБЕСПЕЧЕНИЯ И АВТОСТОЯНКАМИ В МАРКОВСКОМ МУНИЦИПАЛЬНОМ ОБРАЗОВАНИИ, ИРКУТСКАЯ ОБЛАСТЬ, ИРКУТСКИЙ РАЙОН»

Стадия	Лист	Листов
ПП	2	6

ЧЕРТЕЖ МЕЖЕВАНИЯ ТЕРРИТОРИИ
М 1:1000

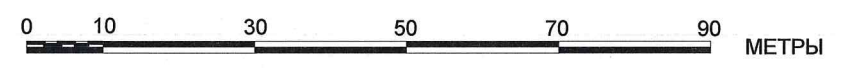


Изм. № подл. Подп. и дата. Взам. инв. №



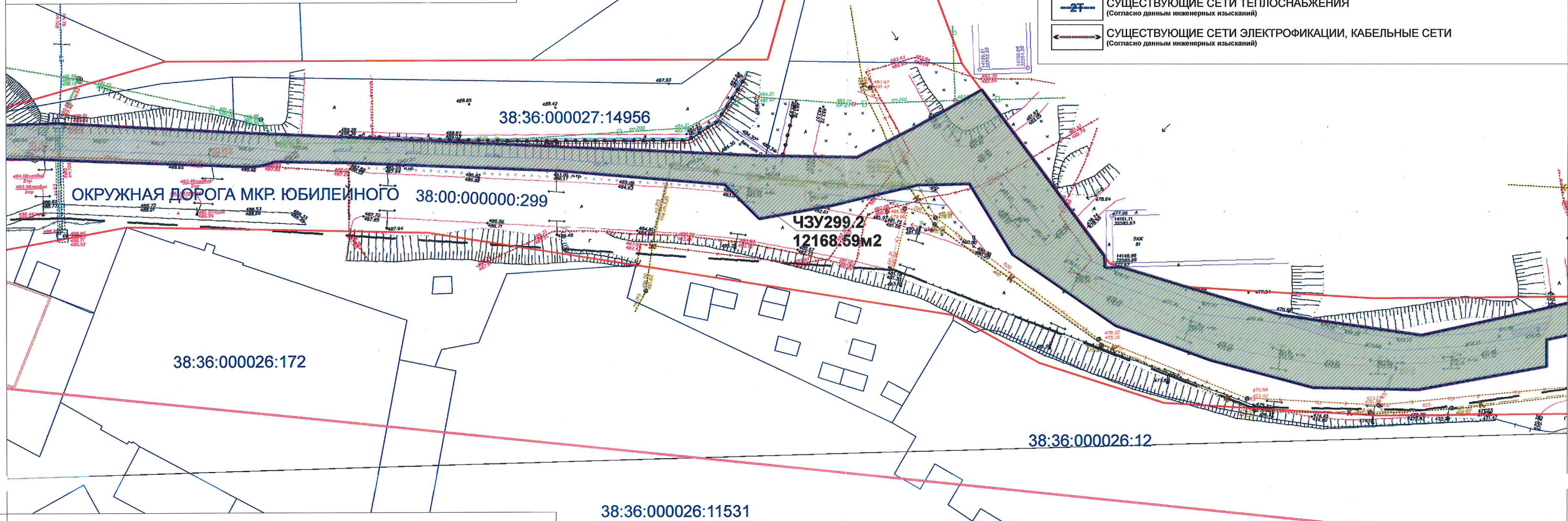
ПРОЕКТ ПЛАНИРОВКИ, ВКЛЮЧАЯ ПРОЕКТ МЕЖЕВАНИЯ ТЕРРИТОРИИ, ПРЕДНАЗНАЧЕННОЙ ДЛЯ РАЗМЕЩЕНИЯ ЛИНЕЙНОГО ОБЪЕКТА «ВНЕПЛОЩАДОЧНЫЕ СЕТИ ВОДОСНАБЖЕНИЯ И ВОДООТВЕДЕНИЯ ДЛЯ ОБЪЕКТА КАПИТАЛЬНОГО СТРОИТЕЛЬСТВА: МНОГОКВАРТИРНЫЕ ДОМА С ОБЪЕКТАМИ ИНЖЕНЕРНОГО ОБЕСПЕЧЕНИЯ И АВТОСТОЯНКАМИ В МАРКОВСКОМ МУНИЦИПАЛЬНОМ ОБРАЗОВАНИИ, ИРКУТСКАЯ ОБЛАСТЬ, ИРКУТСКИЙ РАЙОН»
ПРОЕКТ МЕЖЕВАНИЯ ТЕРРИТОРИИ М 1:1000

ПРИЛОЖЕНИЕ № _____
К РАСПОРЯЖЕНИЮ СЛУЖБЫ АРХИТЕКТУРЫ ИРКУТСКОЙ ОБЛАСТИ



- УСЛОВНЫЕ ОБОЗНАЧЕНИЯ**
ПОЛОЖЕНИЕ О ПЛАНИРОВКЕ ТЕРРИТОРИИ
- ГРАНИЦА ЗОНЫ ПЛАНИРУЕМОГО РАЗМЕЩЕНИЯ ЛИНЕЙНОГО ОБЪЕКТА «ВНЕПЛОЩАДОЧНЫЕ СЕТИ ВОДОСНАБЖЕНИЯ И ВОДООТВЕДЕНИЯ»
 - ГРАНИЦА ТЕРРИТОРИИ, В ОТНОШЕНИИ КОТОРОЙ ОСУЩЕСТВЛЯЕТСЯ ПОДГОТОВКА ПРОЕКТА ПЛАНИРОВКИ ЛИНЕЙНОГО ОБЪЕКТА
- МАТЕРИАЛЫ ПО ОБОСНОВАНИЮ**
- ГРАНИЦА ГОРОДСКОГО ОКРУГА (г. ИРКУТСК) И МАРКОВСКОГО МО,
 - ГРАНИЦЫ СУЩЕСТВУЮЩИХ ЗЕМЕЛЬНЫХ УЧАСТКОВ, СТОЯЩИХ НА КАДАСТРОВОМ УЧЕТЕ В ОРГАНАХ ЕГРН
 - КОНТУРЫ ОБЪЕКТОВ КАПИТАЛЬНОГО СТРОИТЕЛЬСТВА, СТОЯЩИХ НА КАДАСТРОВОМ УЧЕТЕ В ОРГАНАХ ЕГРН
- ЛИНИИ РЕГУЛИРОВАНИЯ**
- КРАСНЫЕ ЛИНИИ В ГРАНИЦАХ Г. ИРКУТСКА (Утверждены Постановлением администрации г. Иркутска № 031-06-1180/8 от 25.12.2018)
 - КРАСНЫЕ ЛИНИИ В ГРАНИЦАХ МАРКОВСКОГО МО (Утверждены Постановлением администрации Марковского МО №53 от 16.01.2020)

- ОСНОВНАЯ ЧАСТЬ ПРОЕКТА МЕЖЕВАНИЯ**
ОБРАЗУЕМЫЕ ЗЕМЕЛЬНЫЕ УЧАСТКИ И ИХ ЧАСТИ, ВИДЫ РАЗРЕШЕННОГО ИСПОЛЬЗОВАНИЯ ОБРАЗУЕМЫХ ЗЕМЕЛЬНЫХ УЧАСТКОВ И ИХ ЧАСТЕЙ
- ТЕРРИТОРИЯ, ПРЕДНАЗНАЧЕННАЯ ДЛЯ КОММУНАЛЬНОГО ОБСЛУЖИВАНИЯ, ВРЕМЕННЫЙ ОТВОД В ГРАНИЦАХ СУЩЕСТВУЮЩЕГО ЗУ
 - ТЕРРИТОРИЯ, ПРЕДНАЗНАЧЕННАЯ ДЛЯ КОММУНАЛЬНОГО ОБСЛУЖИВАНИЯ, ВРЕМЕННЫЙ ОТВОД В ГРАНИЦАХ ЗУ, ГОСУДАРСТВЕННАЯ СОБСТВЕННОСТЬ НА КОТОРЫЕ НЕ РАЗГРАНИЧЕНА
 - ЗУ** УСЛОВНЫЙ НОМЕР ОБРАЗУЕМЫХ ЗЕМЕЛЬНЫХ УЧАСТКОВ
 - ЧЗУ** УСЛОВНЫЙ НОМЕР ОБРАЗУЕМЫХ ЧАСТЕЙ ЗЕМЕЛЬНЫХ УЧАСТКОВ
- СУЩЕСТВУЮЩИЕ СЕТИ**
- СУЩЕСТВУЮЩИЕ СЕТИ ВОДОСНАБЖЕНИЯ (Согласно данным инженерных изысканий)
 - СУЩЕСТВУЮЩИЕ СЕТИ ВОДООТВЕДЕНИЯ (Согласно данным инженерных изысканий)
 - СУЩЕСТВУЮЩИЕ СЕТИ ЛИВНЕВОЙ КАНАЛИЗАЦИИ (Согласно данным инженерных изысканий)
 - СУЩЕСТВУЮЩИЕ СЕТИ ТЕПЛОСНАБЖЕНИЯ (Согласно данным инженерных изысканий)
 - СУЩЕСТВУЮЩИЕ СЕТИ ЭЛЕКТРОФИКАЦИИ, КАБЕЛЬНЫЕ СЕТИ (Согласно данным инженерных изысканий)



Изм.	Кол.уч.	Лист	№док.	Подп.	Дата.
Директор		Попов А.В.			15.10
ГИП		Трофимова Г.И.			15.10
ГИП		Цатава К.З.			15.10

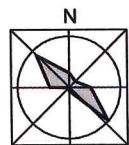
ПРОЕКТ ПЛАНИРОВКИ, ВКЛЮЧАЯ ПРОЕКТ МЕЖЕВАНИЯ ТЕРРИТОРИИ, ПРЕДНАЗНАЧЕННОЙ ДЛЯ РАЗМЕЩЕНИЯ ЛИНЕЙНОГО ОБЪЕКТА «ВНЕПЛОЩАДОЧНЫЕ СЕТИ ВОДОСНАБЖЕНИЯ И ВОДООТВЕДЕНИЯ ДЛЯ ОБЪЕКТА КАПИТАЛЬНОГО СТРОИТЕЛЬСТВА: МНОГОКВАРТИРНЫЕ ДОМА С ОБЪЕКТАМИ ИНЖЕНЕРНОГО ОБЕСПЕЧЕНИЯ И АВТОСТОЯНКАМИ В МАРКОВСКОМ МУНИЦИПАЛЬНОМ ОБРАЗОВАНИИ, ИРКУТСКАЯ ОБЛАСТЬ, ИРКУТСКИЙ РАЙОН»

Стадия	Лист	Листов
ПП	3	6

ЧЕРТЕЖ МЕЖЕВАНИЯ ТЕРРИТОРИИ
М 1:1000



Инов. № подл. Подп. и дата. Взам. инв. №



ПРОЕКТ ПЛАНИРОВКИ, ВКЛЮЧАЯ ПРОЕКТ МЕЖЕВАНИЯ ТЕРРИТОРИИ, ПРЕДНАЗНАЧЕННОЙ ДЛЯ РАЗМЕЩЕНИЯ ЛИНЕЙНОГО ОБЪЕКТА «ВНЕПЛОЩАДОЧНЫЕ СЕТИ ВОДОСНАБЖЕНИЯ И ВОДООТВЕДЕНИЯ ДЛЯ ОБЪЕКТА КАПИТАЛЬНОГО СТРОИТЕЛЬСТВА: МНОГОКВАРТИРНЫЕ ДОМА С ОБЪЕКТАМИ ИНЖЕНЕРНОГО ОБЕСПЕЧЕНИЯ И АВТОСТОЯНКАМИ В МАРКОВСКОМ МУНИЦИПАЛЬНОМ ОБРАЗОВАНИИ, ИРКУТСКАЯ ОБЛАСТЬ, ИРКУТСКИЙ РАЙОН»
ПРОЕКТ МЕЖЕВАНИЯ ТЕРРИТОРИИ М 1:1000

ПРИЛОЖЕНИЕ № _____
К РАСПОРЯЖЕНИЮ СЛУЖБЫ АРХИТЕКТУРЫ ИРКУТСКОЙ ОБЛАСТИ

0 10 30 50 70 90 МЕТРЫ

- УСЛОВНЫЕ ОБОЗНАЧЕНИЯ**
ПОЛОЖЕНИЕ О ПЛАНИРОВКЕ ТЕРРИТОРИИ
- ГРАНИЦА ЗОНЫ ПЛАНИРУЕМОГО РАЗМЕЩЕНИЯ ЛИНЕЙНОГО ОБЪЕКТА «ВНЕПЛОЩАДОЧНЫЕ СЕТИ ВОДОСНАБЖЕНИЯ И ВОДООТВЕДЕНИЯ»
 - ГРАНИЦА ТЕРРИТОРИИ, В ОТНОШЕНИИ КОТОРОЙ ОСУЩЕСТВЛЯЕТСЯ ПОДГОТОВКА ПРОЕКТА ПЛАНИРОВКИ ЛИНЕЙНОГО ОБЪЕКТА
- МАТЕРИАЛЫ ПО ОБОСНОВАНИЮ**
- ГРАНИЦА ГОРОДСКОГО ОКРУГА (г. ИРКУТСК) И МАРКОВСКОГО МО,
 - ГРАНИЦЫ СУЩЕСТВУЮЩИХ ЗЕМЕЛЬНЫХ УЧАСТКОВ, СТОЯЩИХ НА КАДАСТРОВOM УЧЕТЕ В ОРГАНАХ ЕГРН
 - КОНТУРЫ ОБЪЕКТОВ КАПИТАЛЬНОГО СТРОИТЕЛЬСТВА, СТОЯЩИХ НА КАДАСТРОВOM УЧЕТЕ В ОРГАНАХ ЕГРН
- ЛИНИИ РЕГУЛИРОВАНИЯ**
- КРАСНЫЕ ЛИНИИ В ГРАНИЦАХ Г. ИРКУТСКА (Утверждены Постановлением администрации г. Иркутска № 031-06-1180/8 от 25.12.2018)
 - КРАСНЫЕ ЛИНИИ В ГРАНИЦАХ МАРКОВСКОГО МО (Утверждены Постановлением администрации Марковского МО №53 от 16.01.2020)

- ОСНОВНАЯ ЧАСТЬ ПРОЕКТА МЕЖЕВАНИЯ**
ОБРАЗУЕМЫЕ ЗЕМЕЛЬНЫЕ УЧАСТКИ И ИХ ЧАСТИ, ВИДЫ РАЗРЕШЕННОГО ИСПОЛЬЗОВАНИЯ ОБРАЗУЕМЫХ ЗЕМЕЛЬНЫХ УЧАСТКОВ И ИХ ЧАСТЕЙ
- ТЕРРИТОРИЯ, ПРЕДНАЗНАЧЕННАЯ ДЛЯ КОММУНАЛЬНОГО ОБСЛУЖИВАНИЯ, ВРЕМЕННЫЙ ОТВОД В ГРАНИЦАХ СУЩЕСТВУЮЩЕГО ЗУ
 - ТЕРРИТОРИЯ, ПРЕДНАЗНАЧЕННАЯ ДЛЯ КОММУНАЛЬНОГО ОБСЛУЖИВАНИЯ, ВРЕМЕННЫЙ ОТВОД В ГРАНИЦАХ ЗУ, ГОСУДАРСТВЕННАЯ СОБСТВЕННОСТЬ НА КОТОРЫЕ НЕ РАЗГРАНИЧЕНА
 - ЗУ УСЛОВНЫЙ НОМЕР ОБРАЗУЕМЫХ ЗЕМЕЛЬНЫХ УЧАСТКОВ
 - ЧЗУ УСЛОВНЫЙ НОМЕР ОБРАЗУЕМЫХ ЧАСТЕЙ ЗЕМЕЛЬНЫХ УЧАСТКОВ
- СУЩЕСТВУЮЩИЕ СЕТИ**
- СУЩЕСТВУЮЩИЕ СЕТИ ВОДОСНАБЖЕНИЯ (Согласно данным инженерных изысканий)
 - СУЩЕСТВУЮЩИЕ СЕТИ ВОДООТВЕДЕНИЯ (Согласно данным инженерных изысканий)
 - СУЩЕСТВУЮЩИЕ СЕТИ ЛИВНЕВОЙ КАНАЛИЗАЦИИ (Согласно данным инженерных изысканий)
 - СУЩЕСТВУЮЩИЕ СЕТИ ТЕПЛОСНАБЖЕНИЯ (Согласно данным инженерных изысканий)
 - СУЩЕСТВУЮЩИЕ СЕТИ ЭЛЕКТРОФИКАЦИИ, КАБЕЛЬНЫЕ СЕТИ (Согласно данным инженерных изысканий)

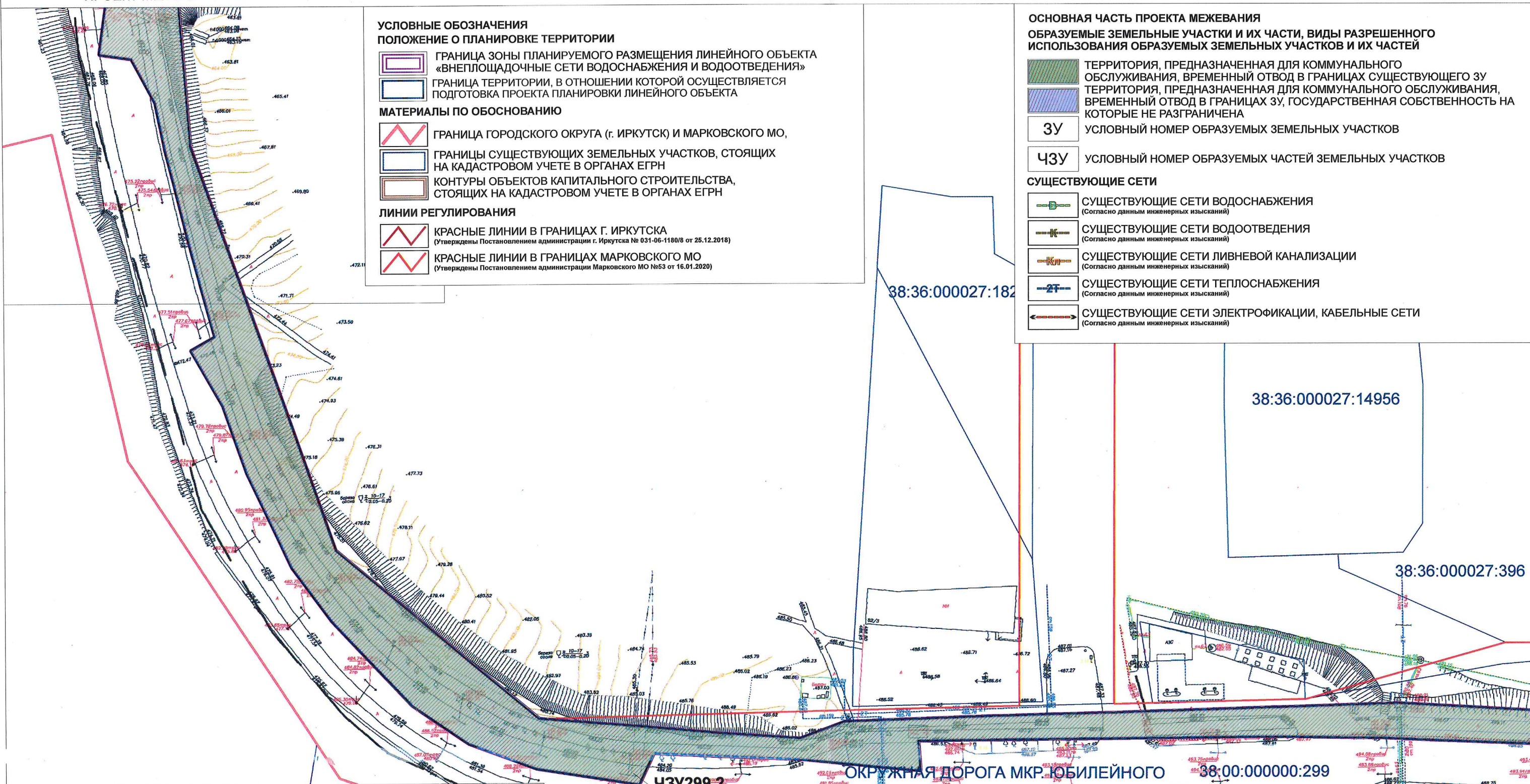
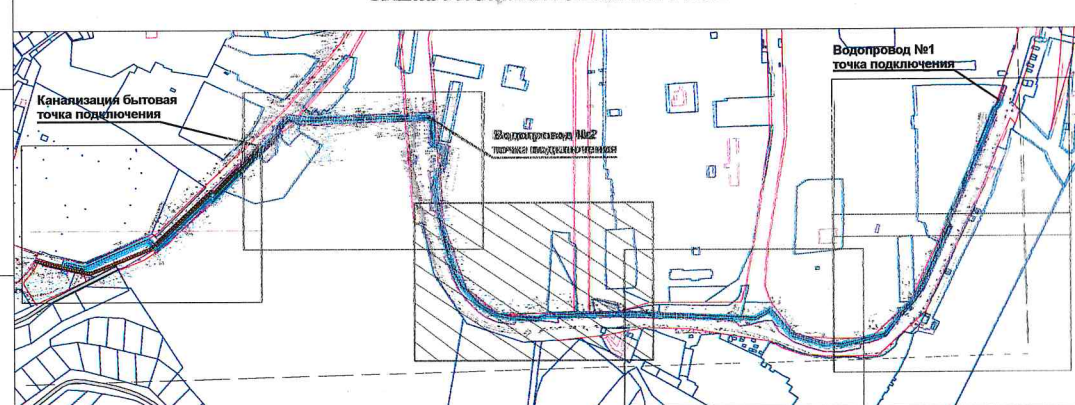


СХЕМА КОМПОНОВКИ ЛИСТОВ



Изм.	Кол.уч.	Лист	Недок.	Подп.	Дата.
Директор		Попов А.В.			15.10
ГИП		Трофимова Г.И.			15.10
ГИП		Цатава К.З.			15.10

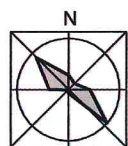
ПРОЕКТ ПЛАНИРОВКИ, ВКЛЮЧАЯ ПРОЕКТ МЕЖЕВАНИЯ ТЕРРИТОРИИ, ПРЕДНАЗНАЧЕННОЙ ДЛЯ РАЗМЕЩЕНИЯ ЛИНЕЙНОГО ОБЪЕКТА «ВНЕПЛОЩАДОЧНЫЕ СЕТИ ВОДОСНАБЖЕНИЯ И ВОДООТВЕДЕНИЯ ДЛЯ ОБЪЕКТА КАПИТАЛЬНОГО СТРОИТЕЛЬСТВА: МНОГОКВАРТИРНЫЕ ДОМА С ОБЪЕКТАМИ ИНЖЕНЕРНОГО ОБЕСПЕЧЕНИЯ И АВТОСТОЯНКАМИ В МАРКОВСКОМ МУНИЦИПАЛЬНОМ ОБРАЗОВАНИИ, ИРКУТСКАЯ ОБЛАСТЬ, ИРКУТСКИЙ РАЙОН»

Стадия	Лист	Листов
ПП	4	6

ЧЕРТЕЖ МЕЖЕВАНИЯ ТЕРРИТОРИИ
М 1:1000



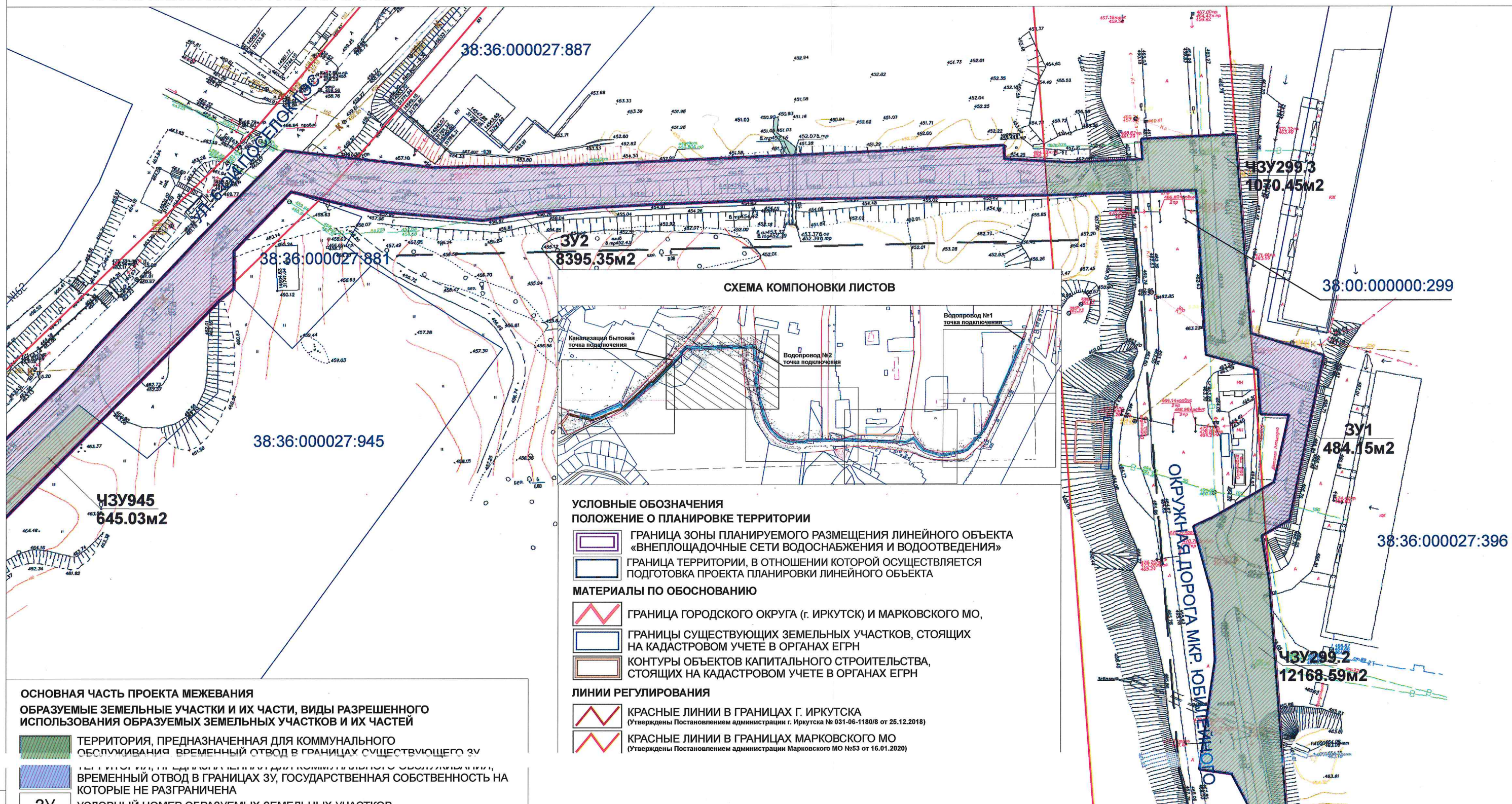
Изн. № подл. Подп. и дата. Взам. инв. №



ПРОЕКТ ПЛАНИРОВКИ, ВКЛЮЧАЯ ПРОЕКТ МЕЖЕВАНИЯ ТЕРРИТОРИИ, ПРЕДНАЗНАЧЕННОЙ ДЛЯ РАЗМЕЩЕНИЯ ЛИНЕЙНОГО ОБЪЕКТА «ВНЕПЛОЩАДОЧНЫЕ СЕТИ ВОДОСНАБЖЕНИЯ И ВОДООТВЕДЕНИЯ ДЛЯ ОБЪЕКТА КАПИТАЛЬНОГО СТРОИТЕЛЬСТВА: МНОГООКВАРТИРНЫЕ ДОМА С ОБЪЕКТАМИ ИНЖЕНЕРНОГО ОБЕСПЕЧЕНИЯ И АВТОСТОЯНКАМИ В МАРКОВСКОМ МУНИЦИПАЛЬНОМ ОБРАЗОВАНИИ, ИРКУТСКАЯ ОБЛАСТЬ, ИРКУТСКИЙ РАЙОН»
ПРОЕКТ МЕЖЕВАНИЯ ТЕРРИТОРИИ М 1:1000

ПРИЛОЖЕНИЕ №
К РАСПОРЯЖЕНИЮ СЛУЖБЫ АРХИТЕКТУРЫ ИРКУТСКОЙ ОБЛАСТИ

0 10 30 50 70 90
МЕТРЫ



УСЛОВНЫЕ ОБОЗНАЧЕНИЯ

ПОЛОЖЕНИЕ О ПЛАНИРОВКЕ ТЕРРИТОРИИ

- ГРАНИЦА ЗОНЫ ПЛАНИРУЕМОГО РАЗМЕЩЕНИЯ ЛИНЕЙНОГО ОБЪЕКТА «ВНЕПЛОЩАДОЧНЫЕ СЕТИ ВОДОСНАБЖЕНИЯ И ВОДООТВЕДЕНИЯ»
- ГРАНИЦА ТЕРРИТОРИИ, В ОТНОШЕНИИ КОТОРОЙ ОСУЩЕСТВЛЯЕТСЯ ПОДГОТОВКА ПРОЕКТА ПЛАНИРОВКИ ЛИНЕЙНОГО ОБЪЕКТА

МАТЕРИАЛЫ ПО ОБОСНОВАНИЮ

- ГРАНИЦА ГОРОДСКОГО ОКРУГА (г. ИРКУТСК) И МАРКОВСКОГО МО,
- ГРАНИЦЫ СУЩЕСТВУЮЩИХ ЗЕМЕЛЬНЫХ УЧАСТКОВ, СТОЯЩИХ НА КАДАСТРОВOM УЧЕТЕ В ОРГАНАХ ЕГРН
- КОНТУРЫ ОБЪЕКТОВ КАПИТАЛЬНОГО СТРОИТЕЛЬСТВА, СТОЯЩИХ НА КАДАСТРОВOM УЧЕТЕ В ОРГАНАХ ЕГРН

ЛИНИИ РЕГУЛИРОВАНИЯ

- КРАСНЫЕ ЛИНИИ В ГРАНИЦАХ Г. ИРКУТСКА (Утверждены Постановлением администрации г. Иркутска № 031-06-1180/8 от 25.12.2016)
- КРАСНЫЕ ЛИНИИ В ГРАНИЦАХ МАРКОВСКОГО МО (Утверждены Постановлением администрации Марковского МО №53 от 16.01.2020)

ОСНОВНАЯ ЧАСТЬ ПРОЕКТА МЕЖЕВАНИЯ

ОБРАЗУЕМЫЕ ЗЕМЕЛЬНЫЕ УЧАСТКИ И ИХ ЧАСТИ, ВИДЫ РАЗРЕШЕННОГО ИСПОЛЬЗОВАНИЯ ОБРАЗУЕМЫХ ЗЕМЕЛЬНЫХ УЧАСТКОВ И ИХ ЧАСТЕЙ

- ТЕРРИТОРИЯ, ПРЕДНАЗНАЧЕННАЯ ДЛЯ КОММУНАЛЬНОГО ОБСЛУЖИВАНИЯ. ВРЕМЕННЫЙ ОТВОД В ГРАНИЦАХ СУЩЕСТВУЮЩЕГО ЗУ
- ТЕРРИТОРИИ, НЕ ОТВОДЯЩИЕСЯ ОТ КОММУНАЛЬНОГО ОБСЛУЖИВАНИЯ, ВРЕМЕННЫЙ ОТВОД В ГРАНИЦАХ ЗУ, ГОСУДАРСТВЕННАЯ СОБСТВЕННОСТЬ НА КОТОРЫЕ НЕ РАЗГРАНИЧЕНА
- ЗУ** УСЛОВНЫЙ НОМЕР ОБРАЗУЕМЫХ ЗЕМЕЛЬНЫХ УЧАСТКОВ
- ЧЗУ** УСЛОВНЫЙ НОМЕР ОБРАЗУЕМЫХ ЧАСТЕЙ ЗЕМЕЛЬНЫХ УЧАСТКОВ

СУЩЕСТВУЮЩИЕ СЕТИ

- СУЩЕСТВУЮЩИЕ СЕТИ ВОДОСНАБЖЕНИЯ (Согласно данным инженерных изысканий)
- СУЩЕСТВУЮЩИЕ СЕТИ ВОДООТВЕДЕНИЯ (Согласно данным инженерных изысканий)
- СУЩЕСТВУЮЩИЕ СЕТИ ЛИВНЕВОЙ КАНАЛИЗАЦИИ (Согласно данным инженерных изысканий)
- СУЩЕСТВУЮЩИЕ СЕТИ ТЕПЛОСНАБЖЕНИЯ (Согласно данным инженерных изысканий)
- СУЩЕСТВУЮЩИЕ СЕТИ ЭЛЕКТРОФИКАЦИИ, КАБЕЛЬНЫЕ СЕТИ (Согласно данным инженерных изысканий)

Изм.	Кол.уч.	Лист	Недок.	Подп.	Дата.
	Директор	Попов А.В.			15.10
	ГИП	Трофимова Г.И.			15.10
	ГИП	Цатава К.З.			15.10

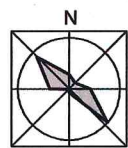
ПРОЕКТ ПЛАНИРОВКИ, ВКЛЮЧАЯ ПРОЕКТ МЕЖЕВАНИЯ ТЕРРИТОРИИ, ПРЕДНАЗНАЧЕННОЙ ДЛЯ РАЗМЕЩЕНИЯ ЛИНЕЙНОГО ОБЪЕКТА «ВНЕПЛОЩАДОЧНЫЕ СЕТИ ВОДОСНАБЖЕНИЯ И ВОДООТВЕДЕНИЯ ДЛЯ ОБЪЕКТА КАПИТАЛЬНОГО СТРОИТЕЛЬСТВА: МНОГООКВАРТИРНЫЕ ДОМА С ОБЪЕКТАМИ ИНЖЕНЕРНОГО ОБЕСПЕЧЕНИЯ И АВТОСТОЯНКАМИ В МАРКОВСКОМ МУНИЦИПАЛЬНОМ ОБРАЗОВАНИИ, ИРКУТСКАЯ ОБЛАСТЬ, ИРКУТСКИЙ РАЙОН»

Стадия	Лист	Листов
ПП	5	6

ЧЕРТЕЖ МЕЖЕВАНИЯ ТЕРРИТОРИИ
М 1:1000

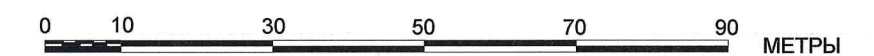


Инв. № подл. Подп. и дата. Взам. инв. №



ПРОЕКТ ПЛАНИРОВКИ, ВКЛЮЧАЯ ПРОЕКТ МЕЖЕВАНИЯ ТЕРРИТОРИИ, ПРЕДНАЗНАЧЕННОЙ ДЛЯ РАЗМЕЩЕНИЯ ЛИНЕЙНОГО ОБЪЕКТА
«ВНЕПЛОЩАДОЧНЫЕ СЕТИ ВОДОСНАБЖЕНИЯ И ВОДООТВЕДЕНИЯ ДЛЯ ОБЪЕКТА КАПИТАЛЬНОГО СТРОИТЕЛЬСТВА:
МНОГООКВАРТИРНЫЕ ДОМА С ОБЪЕКТАМИ ИНЖЕНЕРНОГО ОБЕСПЕЧЕНИЯ И АВТОСТОЯНКАМИ В МАРКОВСКОМ МУНИЦИПАЛЬНОМ
ОБРАЗОВАНИИ, ИРКУТСКАЯ ОБЛАСТЬ, ИРКУТСКИЙ РАЙОН»
ПРОЕКТ МЕЖЕВАНИЯ ТЕРРИТОРИИ М 1:1000

ПРИЛОЖЕНИЕ № _____
К РАСПОРЯЖЕНИЮ СЛУЖБЫ АРХИТЕКТУРЫ ИРКУТСКОЙ ОБЛАСТИ



УСЛОВНЫЕ ОБОЗНАЧЕНИЯ

ПОЛОЖЕНИЕ О ПЛАНИРОВКЕ ТЕРРИТОРИИ

ГРАНИЦА ЗОНЫ ПЛАНИРУЕМОГО РАЗМЕЩЕНИЯ ЛИНЕЙНОГО ОБЪЕКТА «ВНЕПЛОЩАДОЧНЫЕ СЕТИ ВОДОСНАБЖЕНИЯ И ВОДООТВЕДЕНИЯ»

ГРАНИЦА ТЕРРИТОРИИ, В ОТНОШЕНИИ КОТОРОЙ ОСУЩЕСТВЛЯЕТСЯ ПОДГОТОВКА ПРОЕКТА ПЛАНИРОВКИ ЛИНЕЙНОГО ОБЪЕКТА

МАТЕРИАЛЫ ПО ОБОСНОВАНИЮ

ГРАНИЦА ГОРОДСКОГО ОКРУГА (г. ИРКУТСК) И МАРКОВСКОГО МО,

ГРАНИЦЫ СУЩЕСТВУЮЩИХ ЗЕМЕЛЬНЫХ УЧАСТКОВ, СТОЯЩИХ НА КАДАСТРОВОМ УЧЕТЕ В ОРГАНАХ ЕГРН

КОНТУРЫ ОБЪЕКТОВ КАПИТАЛЬНОГО СТРОИТЕЛЬСТВА, СТОЯЩИХ НА КАДАСТРОВОМ УЧЕТЕ В ОРГАНАХ ЕГРН

ЛИНИИ РЕГУЛИРОВАНИЯ

КРАСНЫЕ ЛИНИИ В ГРАНИЦАХ Г. ИРКУТСКА
(Утверждены Постановлением администрации г. Иркутска № 031-06-1180/8 от 25.12.2018)

КРАСНЫЕ ЛИНИИ В ГРАНИЦАХ МАРКОВСКОГО МО
(Утверждены Постановлением администрации Марковского МО №53 от 16.01.2020)

ОСНОВНАЯ ЧАСТЬ ПРОЕКТА МЕЖЕВАНИЯ

ОБРАЗУЕМЫЕ ЗЕМЕЛЬНЫЕ УЧАСТКИ И ИХ ЧАСТИ, ВИДЫ РАЗРЕШЕННОГО ИСПОЛЬЗОВАНИЯ ОБРАЗУЕМЫХ ЗЕМЕЛЬНЫХ УЧАСТКОВ И ИХ ЧАСТЕЙ

ТЕРРИТОРИЯ, ПРЕДНАЗНАЧЕННАЯ ДЛЯ КОММУНАЛЬНОГО ОБСЛУЖИВАНИЯ, ВРЕМЕННЫЙ ОТВОД В ГРАНИЦАХ СУЩЕСТВУЮЩЕГО ЗУ

ТЕРРИТОРИЯ, ПРЕДНАЗНАЧЕННАЯ ДЛЯ КОММУНАЛЬНОГО ОБСЛУЖИВАНИЯ, ВРЕМЕННЫЙ ОТВОД В ГРАНИЦАХ ЗУ, ГОСУДАРСТВЕННАЯ СОБСТВЕННОСТЬ НА КОТОРЫЕ НЕ РАЗГРАНИЧЕНА

ЗУ УСЛОВНЫЙ НОМЕР ОБРАЗУЕМЫХ ЗЕМЕЛЬНЫХ УЧАСТКОВ

ЧЗУ УСЛОВНЫЙ НОМЕР ОБРАЗУЕМЫХ ЧАСТЕЙ ЗЕМЕЛЬНЫХ УЧАСТКОВ

СУЩЕСТВУЮЩИЕ СЕТИ

СУЩЕСТВУЮЩИЕ СЕТИ ВОДОСНАБЖЕНИЯ
(Согласно данным инженерных изысканий)

СУЩЕСТВУЮЩИЕ СЕТИ ВОДООТВЕДЕНИЯ
(Согласно данным инженерных изысканий)

СУЩЕСТВУЮЩИЕ СЕТИ ЛИВНЕВОЙ КАНАЛИЗАЦИИ
(Согласно данным инженерных изысканий)

СУЩЕСТВУЮЩИЕ СЕТИ ТЕПЛОСНАБЖЕНИЯ
(Согласно данным инженерных изысканий)

СУЩЕСТВУЮЩИЕ СЕТИ ЭЛЕКТРОФИКАЦИИ, КАБЕЛЬНЫЕ СЕТИ
(Согласно данным инженерных изысканий)

38:36:000027:395

38:36:000027:359

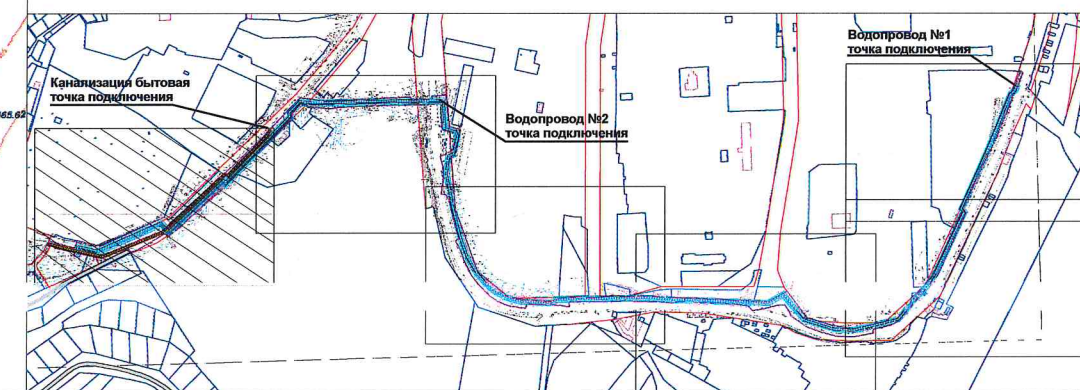
38:36:000027:882

38:36:000027:945

ЗУ2
8395,35м²

ЧЗУ945
645,03м²

СХЕМА КОМПОНОВКИ ЛИСТОВ



территория Иркутского детского дома-интерната №1

ЧЗУ99
54,12м²

ЗУ3
2253,86м²

38:06:010927:99

38:06:010404:303

ПРОЕКТ ПЛАНИРОВКИ, ВКЛЮЧАЯ ПРОЕКТ МЕЖЕВАНИЯ ТЕРРИТОРИИ, ПРЕДНАЗНАЧЕННОЙ ДЛЯ РАЗМЕЩЕНИЯ ЛИНЕЙНОГО ОБЪЕКТА «ВНЕПЛОЩАДОЧНЫЕ СЕТИ ВОДОСНАБЖЕНИЯ И ВОДООТВЕДЕНИЯ ДЛЯ ОБЪЕКТА КАПИТАЛЬНОГО СТРОИТЕЛЬСТВА: МНОГООКВАРТИРНЫЕ ДОМА С ОБЪЕКТАМИ ИНЖЕНЕРНОГО ОБЕСПЕЧЕНИЯ И АВТОСТОЯНКАМИ В МАРКОВСКОМ МУНИЦИПАЛЬНОМ ОБРАЗОВАНИИ, ИРКУТСКАЯ ОБЛАСТЬ, ИРКУТСКИЙ РАЙОН»								
Изм.	Кол.уч.	Лист	№ док.	Подп.	Дата.	Стадия	Лист	Листов
					15.10	ПП	6	6
					15.10			
					15.10			

ЧЕРТЕЖ МЕЖЕВАНИЯ ТЕРРИТОРИИ
М 1:1000



Взам. инв. № _____
Подп. и дата _____
Инв. № подл. _____