

РОССИЙСКАЯ ФЕДЕРАЦИЯ

ИРКУТСКАЯ ОБЛАСТЬ

ИРКУТСКИЙ РАЙОН

Администрация Марковского муниципального образования

ПОСТАНОВЛЕНИЕ

От 11 ноября 2021 года № 1548
р. п. Маркова

О подготовке проекта планировки с проектом межевания территории, для размещения линейного объекта «автомобильная дорога местного значения ЖК «Сокол»-СНТ «Птица»», р.п. Маркова, Иркутского района, Иркутской области, согласно приложению.

Руководствуясь главой V Градостроительного кодекса Российской Федерации, статьей 14 Федерального закона от 06 октября 2003 г. № 131-ФЗ «Об общих принципах организации местного самоуправления в Российской Федерации», постановлением Правительства Российской Федерации от 12 мая 2017 года № 564, статьями 6, 23 Устава Марковского муниципального образования, Администрация Марковского муниципального образования

ПОСТАНОВЛЯЕТ:

1. Принять решение о подготовке проекта планировки с проектом межевания территории, для размещения линейного объекта «автомобильная дорога местного значения ЖК «Сокол - СНТ«Птица»», р.п. Маркова, Иркутского района, Иркутской области, согласно приложению.

2. После публикации настоящего постановления обеспечить подготовку проекта планировки с проектом межевания территории, для размещения линейного объекта «автомобильная дорога местного значения ЖК «Сокол – СНТ «Птица»», р.п. Маркова, Иркутского района, Иркутской области, согласно приложению, в срок до 31 декабря 2021 года

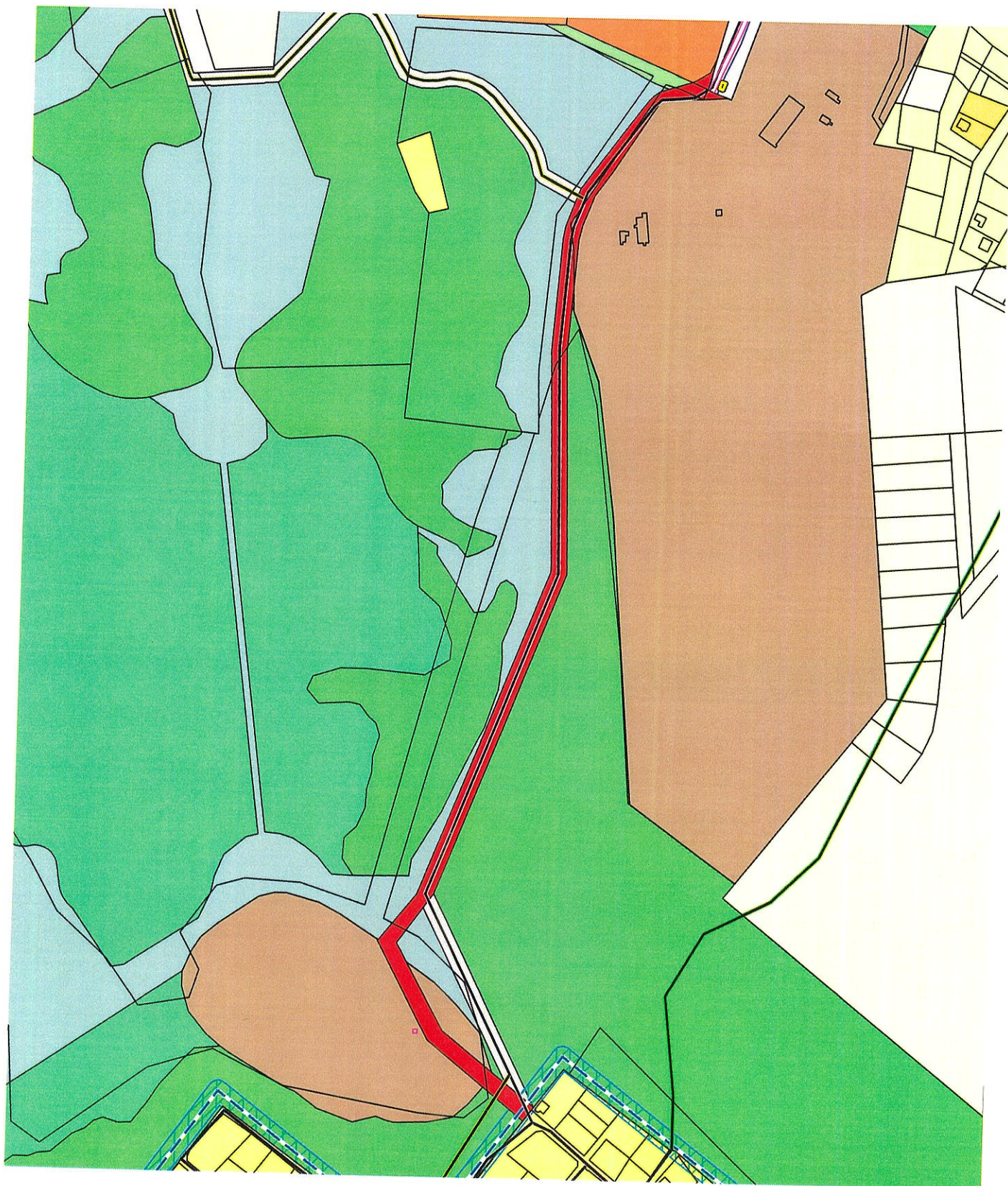
3. Архитектурному отделу (начальник отдела Рой К. Г.) в течение 20 дней после предоставления документации по планировке и межеванию территории, для размещения линейного объекта «автомобильная дорога

Координаты территории линейного объекта.

№	X	Y
1	379311.858	3331238.830
2	379325.830	3331244.489
3	379343.695	3331257.693
4	379347.128	3331260.230
5	379352.633	3331264.298
6	379360.583	3331270.174
7	379391.612	3331293.107
8	379411.835	3331308.053
9	379414.901	3331311.073
10	379416.195	3331312.347
11	379416.507	3331312.654
12	379420.115	3331317.485
13	379421.071	3331318.766
14	379423.636	3331327.300
15	379430.692	3331350.331
16	379439.955	3331366.517
17	379453.011	3331372.806
18	379423.760	3331365.570
19	379421.070	3331370.930
20	379416.119	3331383.893
21	379416.003	3331383.849
22	379414.300	3331360.710
23	379413.193	3331320.661
24	379410.852	3331319.173
25	379404.634	3331315.166
26	379403.677	3331314.549
27	379398.347	3331311.115
28	379398.344	3331311.113
29	379376.666	3331297.144
30	379361.578	3331287.421
31	379361.156	3331287.150
32	379352.300	3331281.443
33	379343.567	3331275.815
34	379341.291	3331274.349
35	379341.288	3331274.346
36	379319.186	3331257.939
37	379319.186	3331257.939
38	379308.253	3331253.792

39	379290.357	3331247.004
40	379275.264	3331243.235
41	379211.451	3331238.323
42	379169.667	3331235.107
43	379166.459	3331235.186
44	379148.135	3331235.641
45	379069.390	3331237.597
46	379066.775	3331237.662
47	378950.190	3331240.558
48	378887.690	3331216.516
49	378853.937	3331203.532
50	378637.750	3331120.370
51	378589.106	3331085.661
52	378505.139	3331132.392
53	378433.230	3331223.100
54	378419.883	3331213.108
55	378496.049	3331118.251
56	378590.857	3331067.346
57	378636.990	3331103.990
58	378649.273	3331108.714
59	378653.382	3331110.294
60	378657.326	3331111.811
61	378683.384	3331121.831
62	378690.188	3331124.448
63	378720.974	3331136.287
64	378730.907	3331140.107
65	378750.707	3331147.721
66	378768.690	3331154.636
67	378783.169	3331160.205
68	378799.249	3331166.388
69	378799.735	3331166.575
70	378825.626	3331176.531
71	378831.555	3331178.811
72	378859.817	3331189.680
73	378866.638	3331192.303
74	378891.700	3331201.940
75	378902.992	3331206.283
76	378933.459	3331217.999
77	378940.219	3331220.599

Схема территории линейного объекта.



Глава Марковского
муниципального образования



Handwritten signature in blue ink.

Г. Н. Шумихина