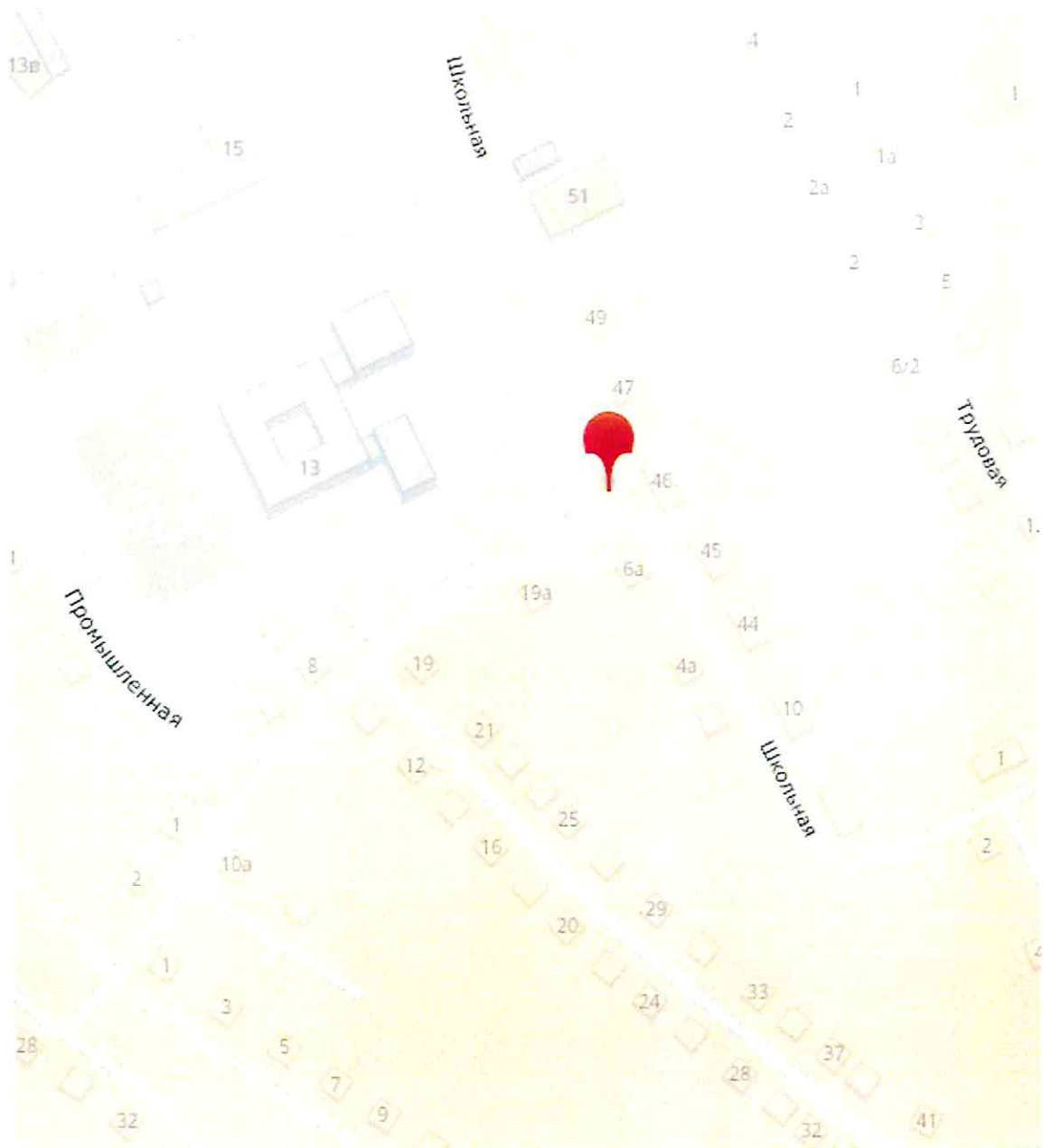


Приложение
к постановлению Администрации
Марковского муниципального образования
от 10 апреля 2020 г. № 648

Схема

размещения контейнерной площадки:

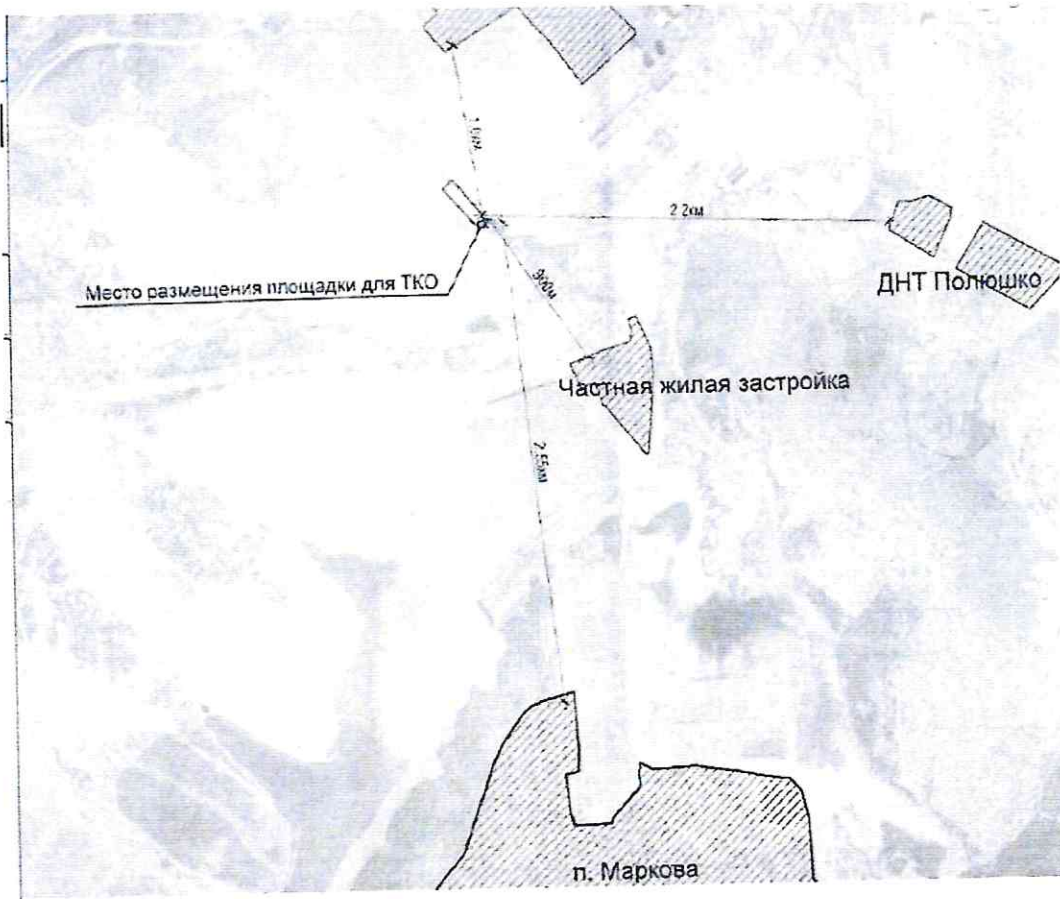
Иркутская область, Иркутский район, р. п. Маркова, в районе земельного участка по ул. Мира, 13, напротив земельного участка по ул. Школьная, 46, кв. 1, в границах земельного участка с кадастровым номером:
38:06:010105:4631



Схема

размещения контейнерной площадки:

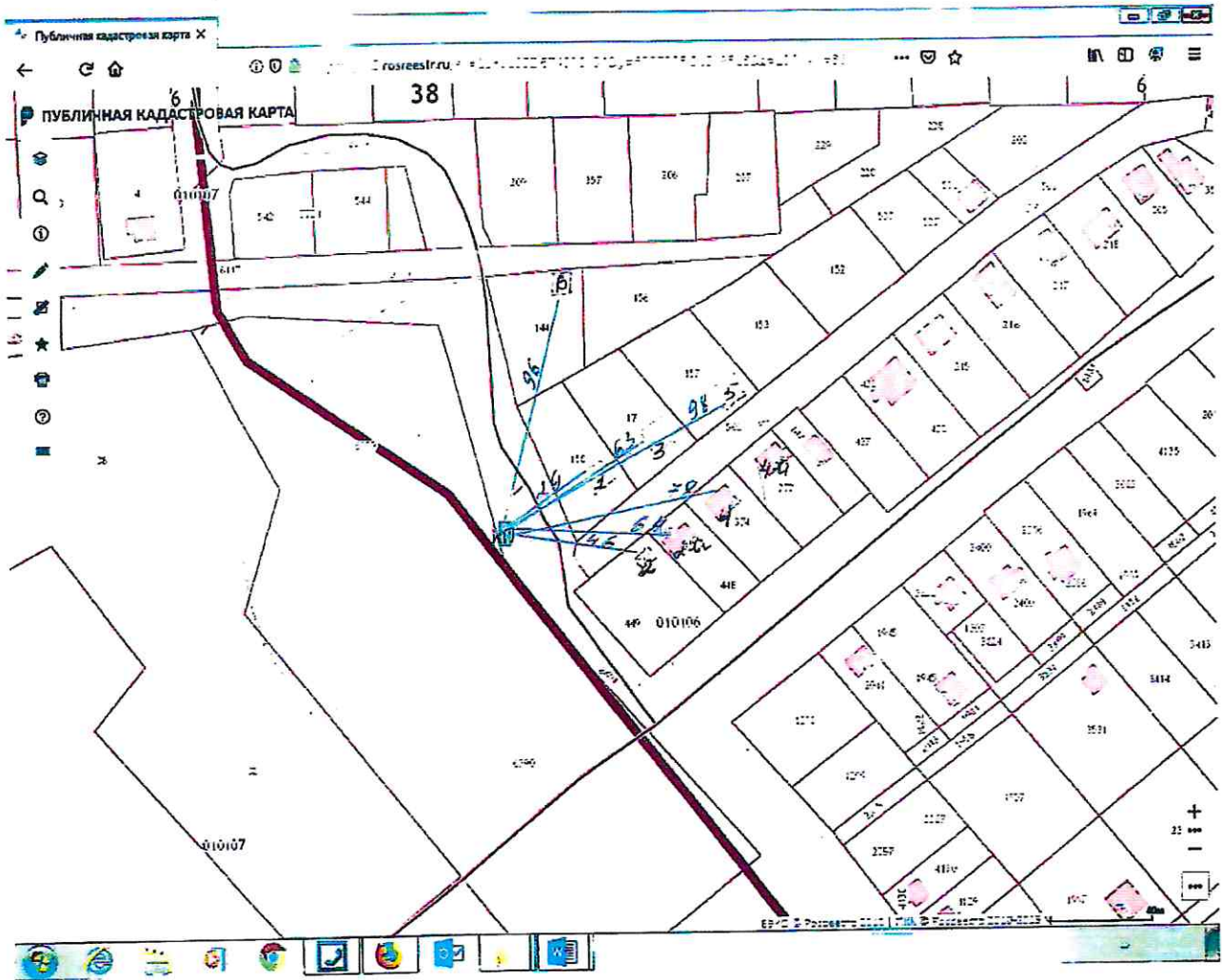
Иркутская область, Иркутский район, р. п. Маркова, ул. Промышленная, 5-г,
на земельном участке с кадастровым номером 38:06:010902:2462



Схема

размещения контейнерной площадки:

Иркутская область, Иркутский район, р. п. Маркова, напротив земельного участка по ул. Майская, 1

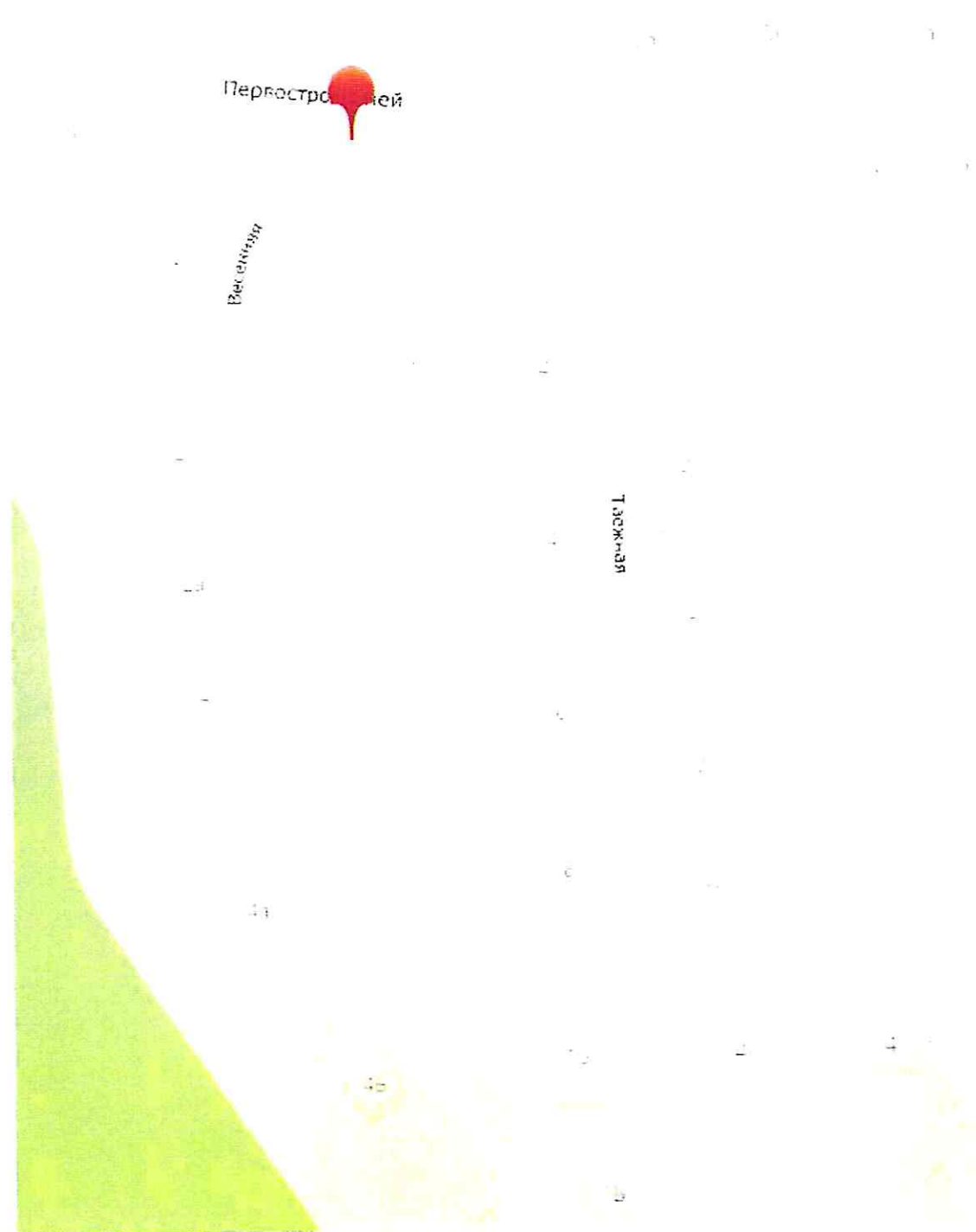


120 120 120 120

Схема

размещения контейнерной площадки:

Иркутская область, Иркутский район, р. п. Маркова, по ул. Первостроителей
в районе земельного участка по ул. Весенняя, 1-1, в границах земельного
участка с кадастровым номером: 38:06:000000:5939

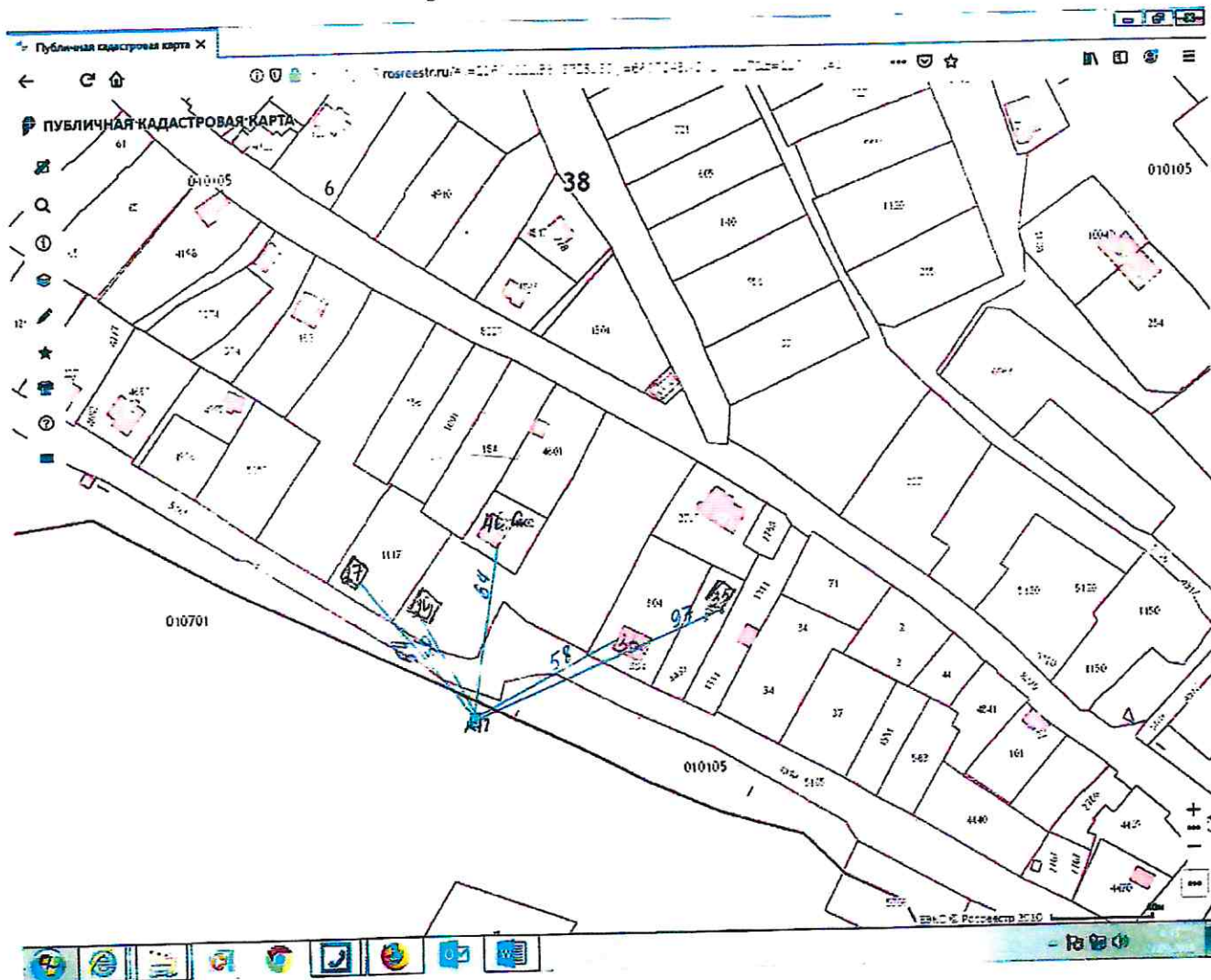


Схема

размещения контейнерной площадки:

Иркутская область, Иркутский район, р. п. Маркова, ул. Сосновая,

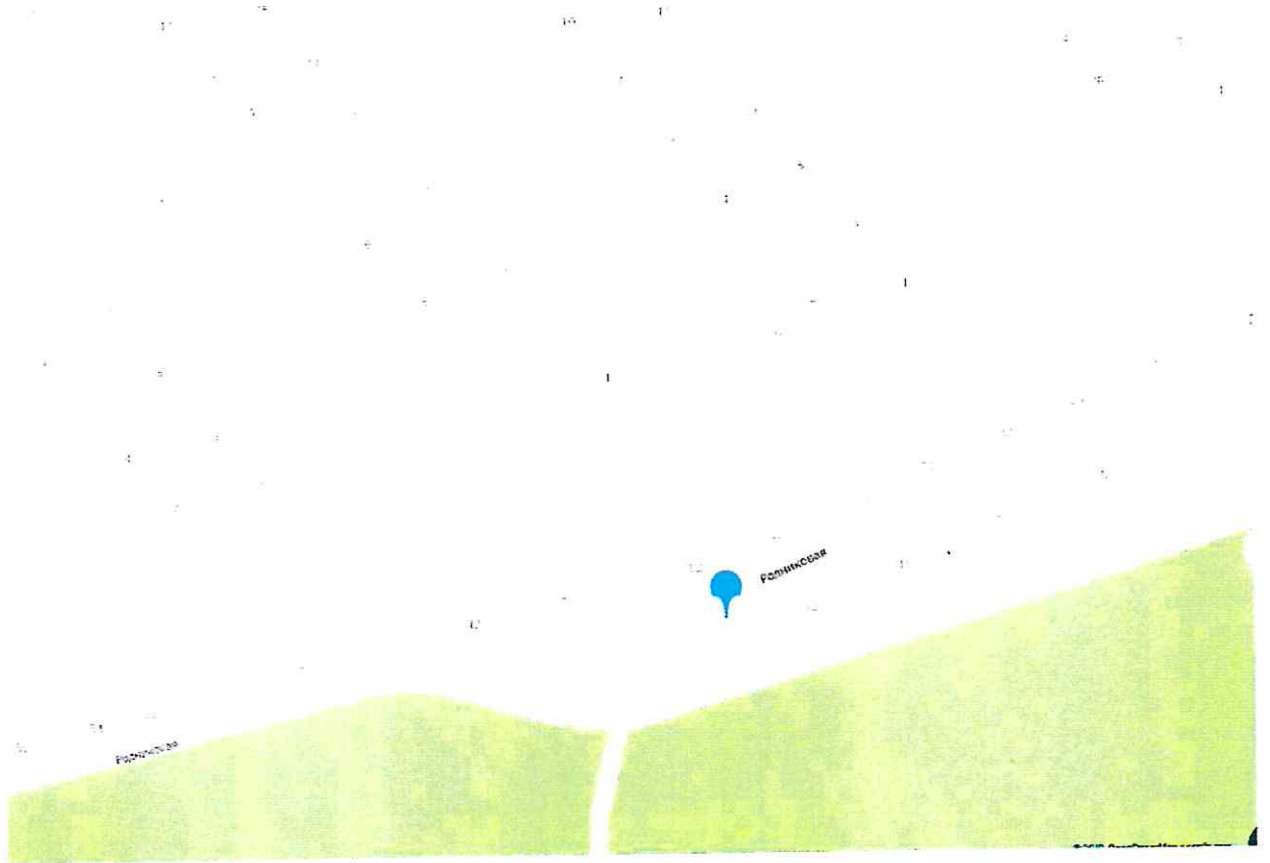
напротив земельного участка 31



Схема

размещения контейнерной площадки

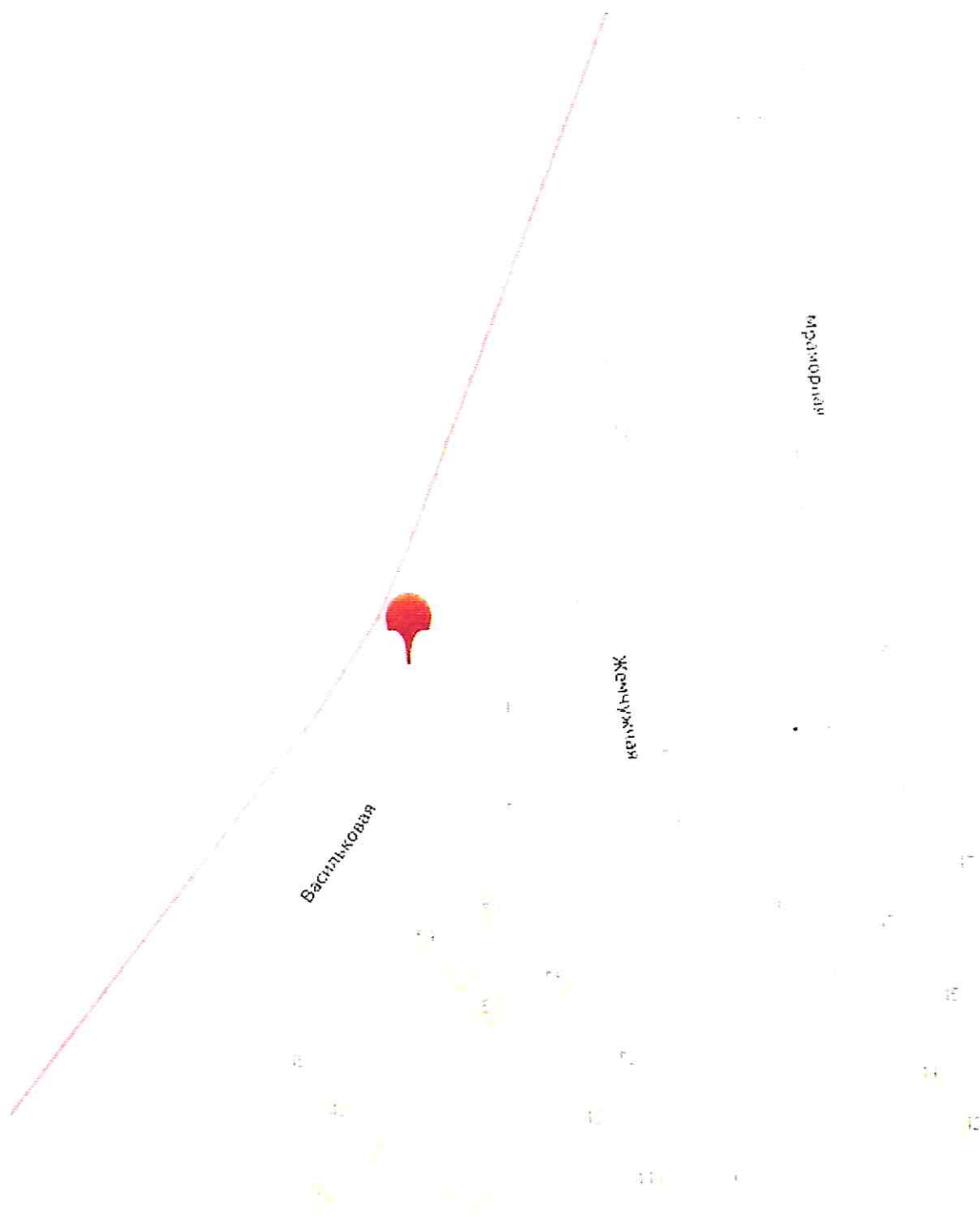
Иркутская область, Иркутский район, р. п. Маркова,
в районе земельного участка ул. Родниковая, 43



Схема

размещения контейнерной площадки:

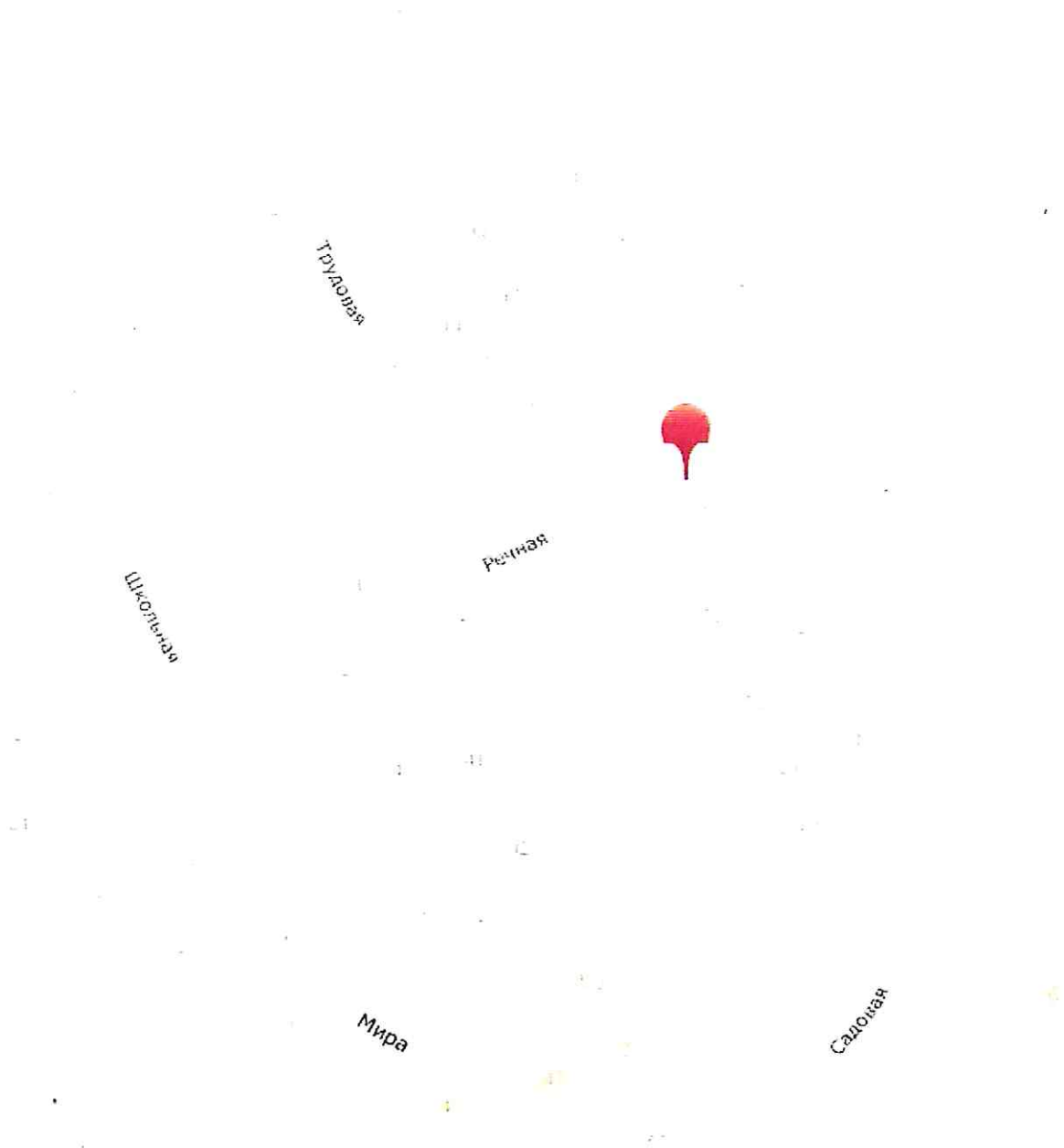
Иркутская область, Иркутский район, р. п. Маркова, напротив земельного участка ул. Жемчужная, ба



Схема

размещения контейнерной площадки:

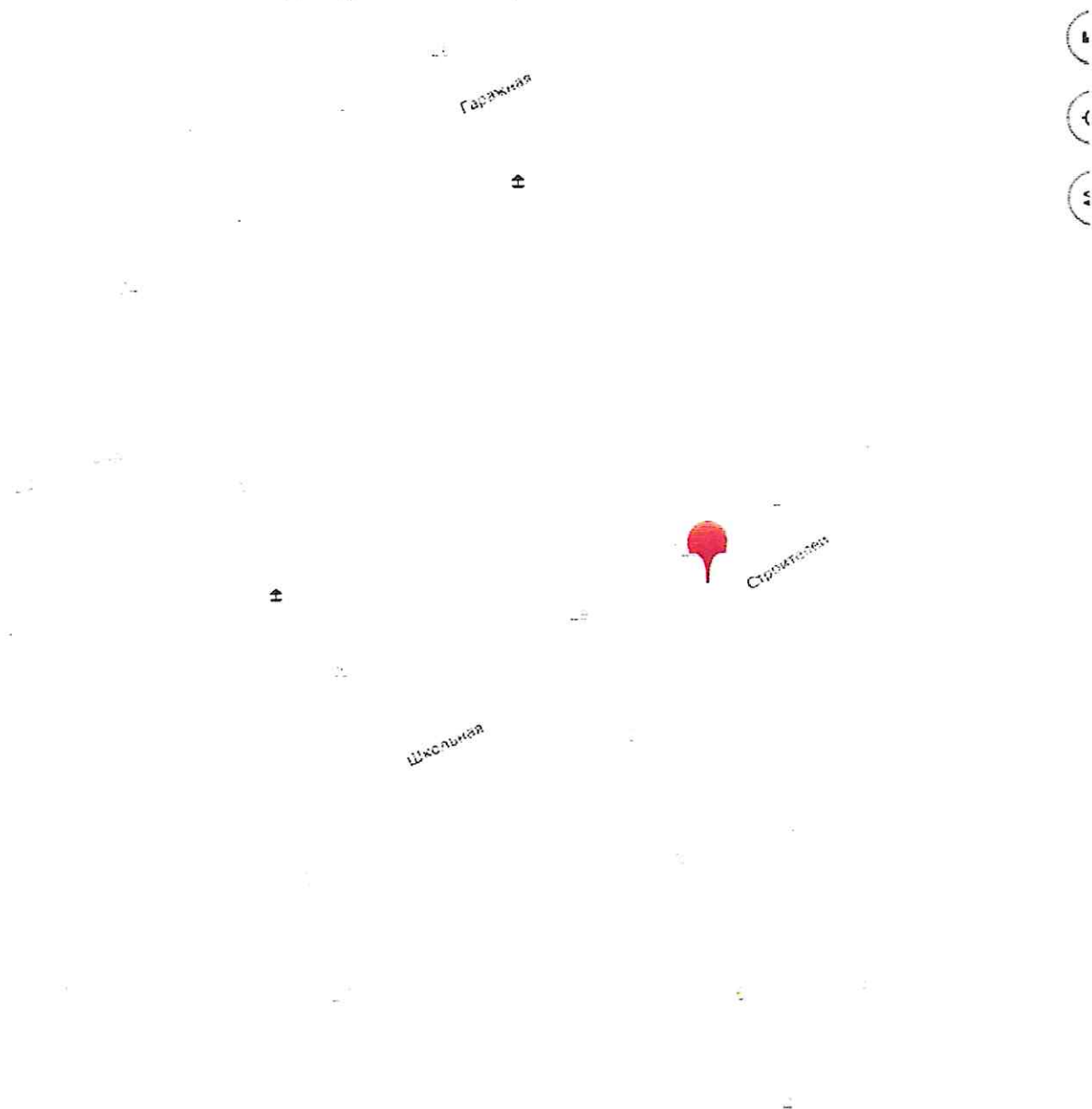
Иркутская область, Иркутский район, р. п. Маркова, правее земельного участка по ул. Речная, 11, в границах земельного участка с кадастровым номером: 38:06:010105:4626



Схема

размещения контейнерной площадки:

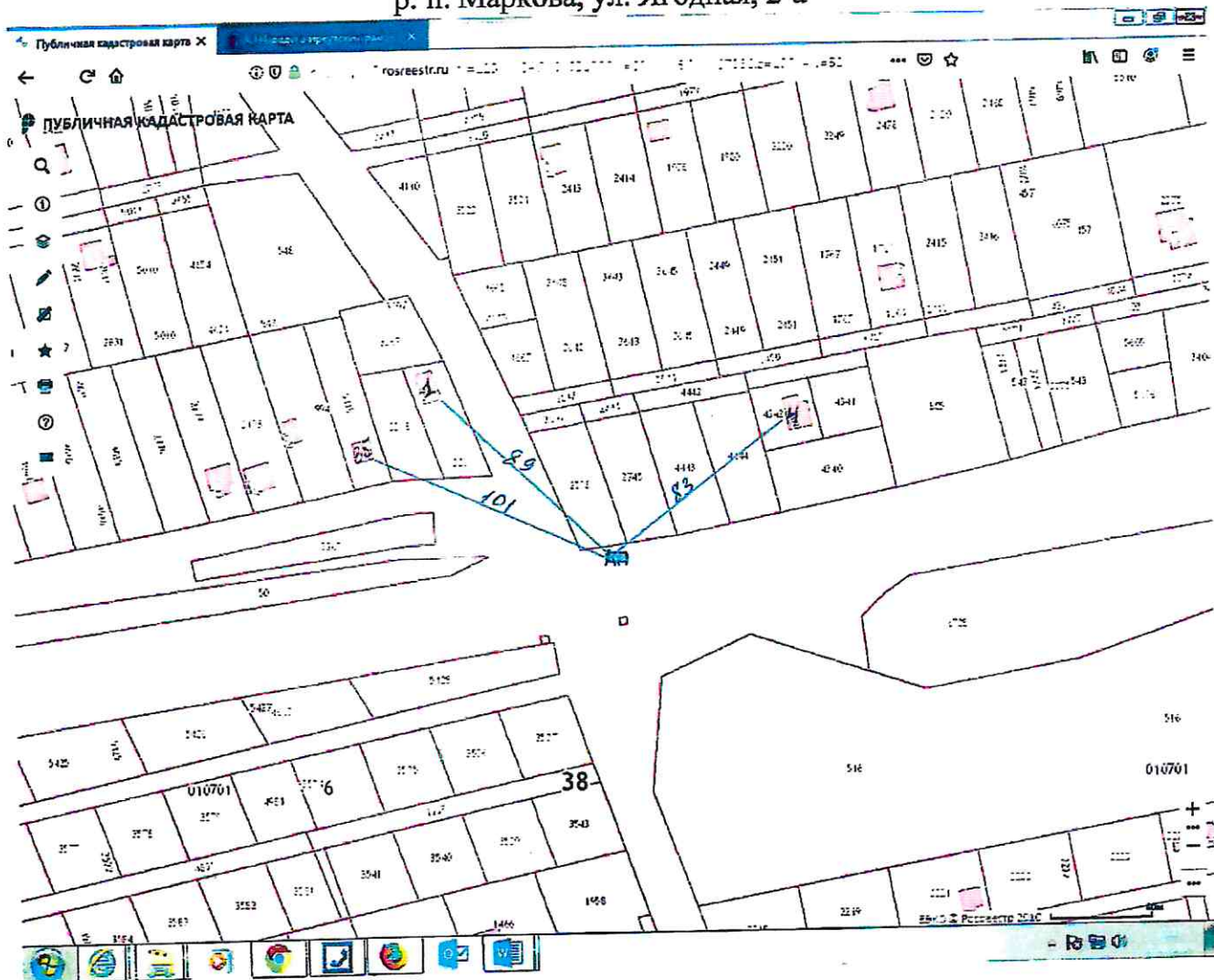
Иркутская область, Иркутский район, р. п. Маркова, в районе земельного участка по ул. Строителей, 12 «а», в границах земельного участка с кадастровым номером: 38:06:010105:4635



Схема

размещения контейнерной площадки:

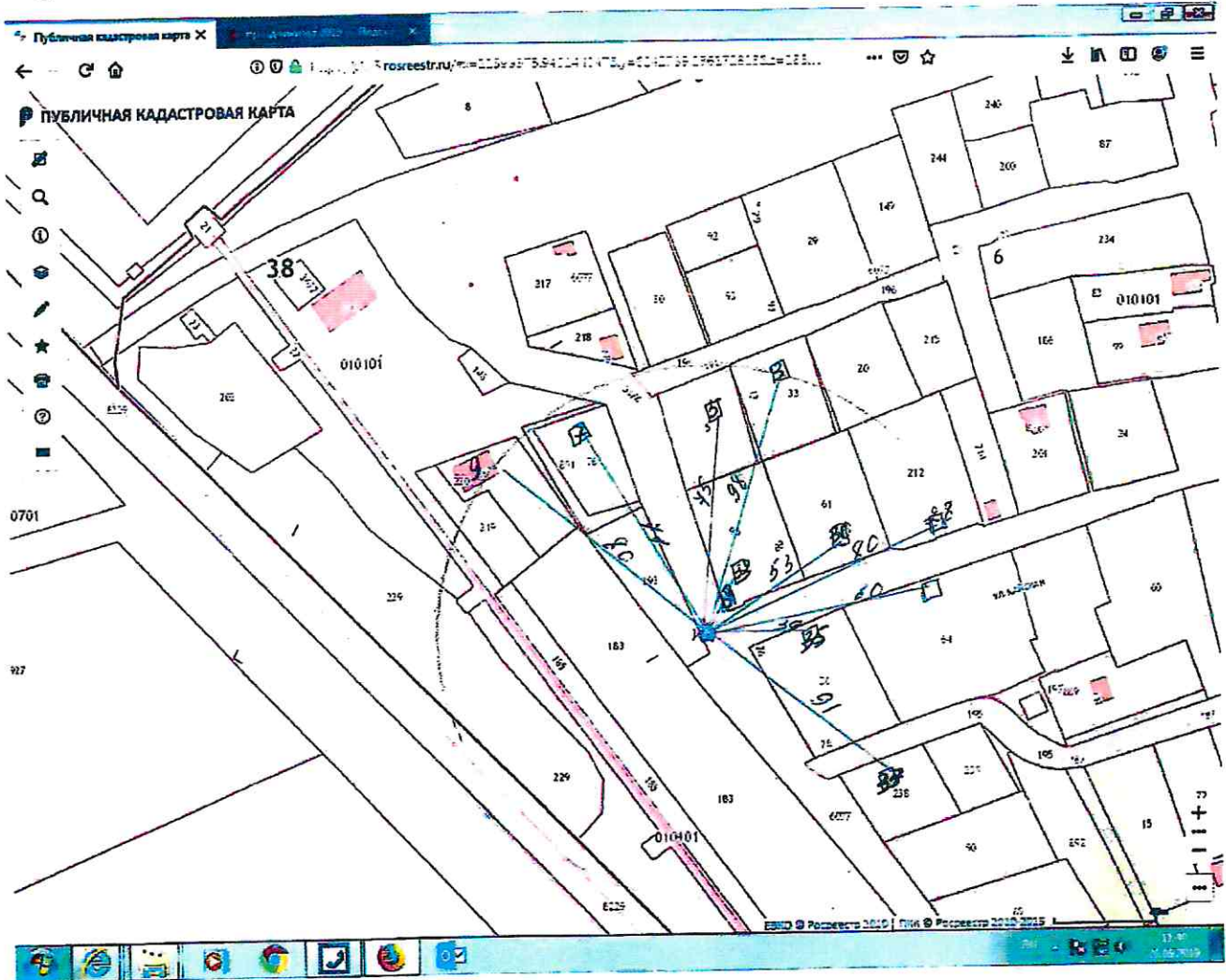
Напротив земельного участка с кадастровым номером 38:06:010701:2598,
расположенного по адресу: Иркутская область, Иркутский район,
р. п. Маркова, ул. Ягодная, 2-а



Схема

размещения контейнерной площадки:

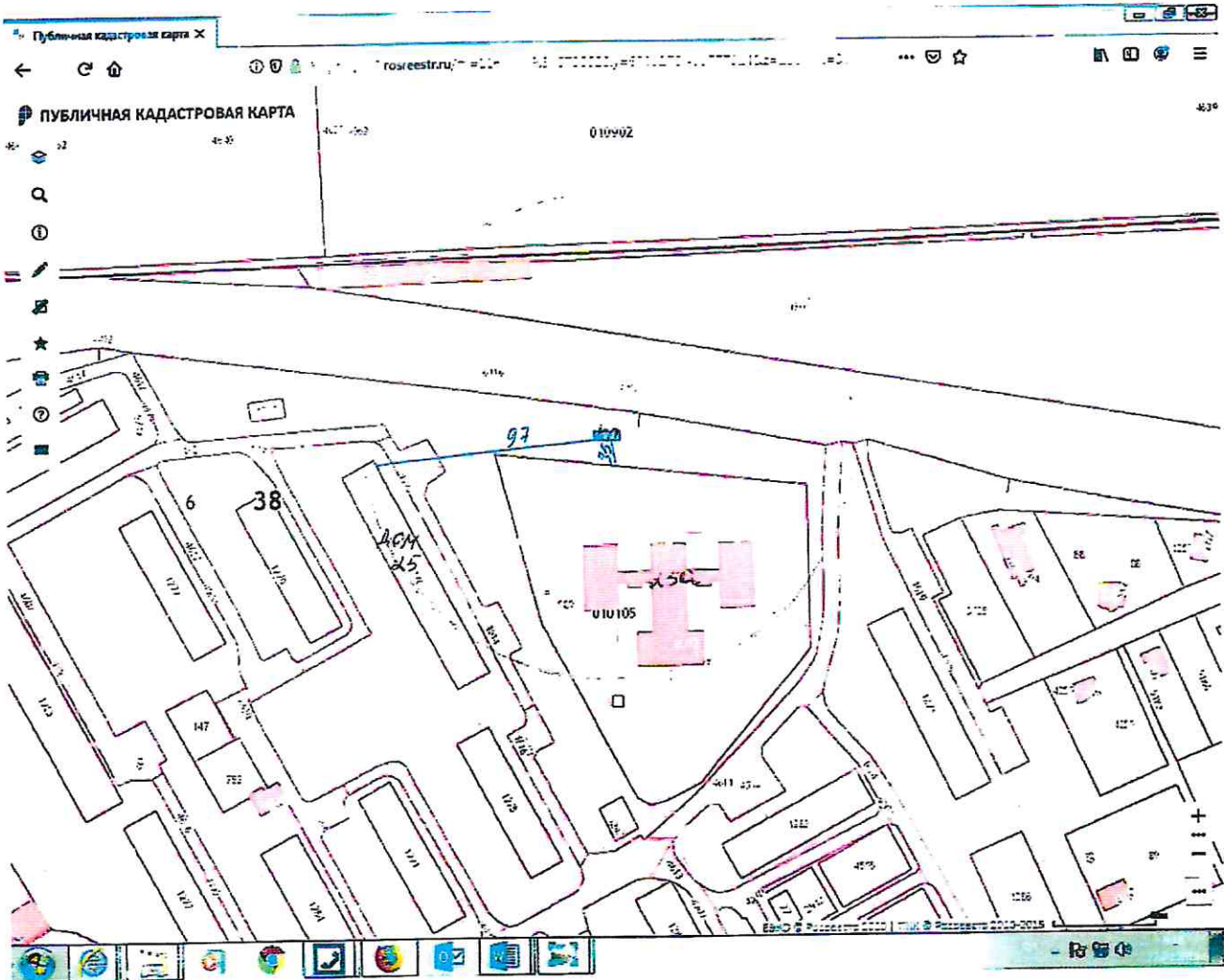
Иркутская область, Иркутский район, р. п. Маркова, на ул. Кайская, напротив земельного участка по ул. Кайская, 32, в границах земельного участка с кадастровым номером: 38:06:000000:607



Схема

размещения контейнерной площадки:

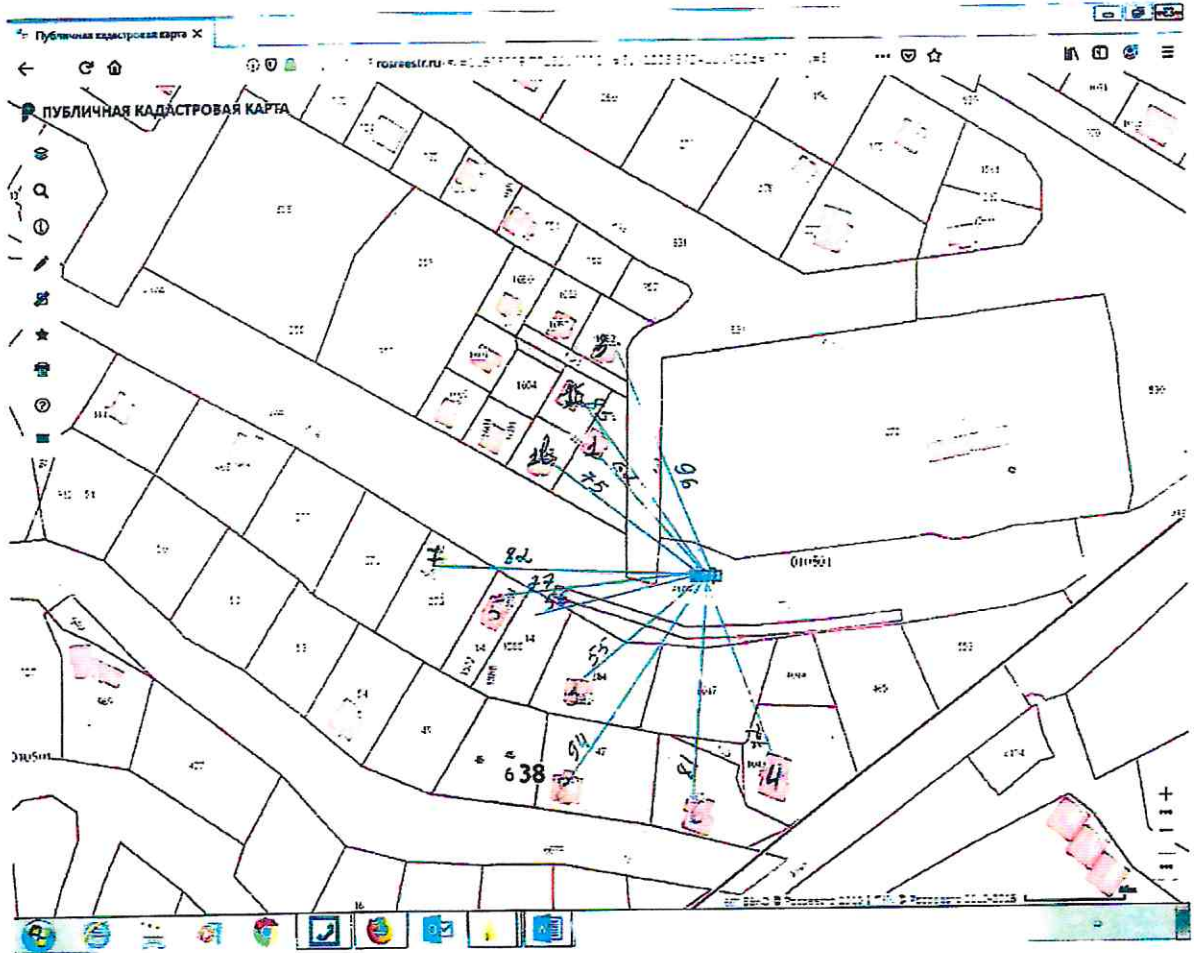
Иркутская область, Иркутский район, р. п. Маркова, проезд от ул. Гаражная до центральной автодороги, напротив ГК «Нива», в границах земельного участка с кадастровым номером 38:06:000000:6116.



Схема

размещения контейнерной площадки:

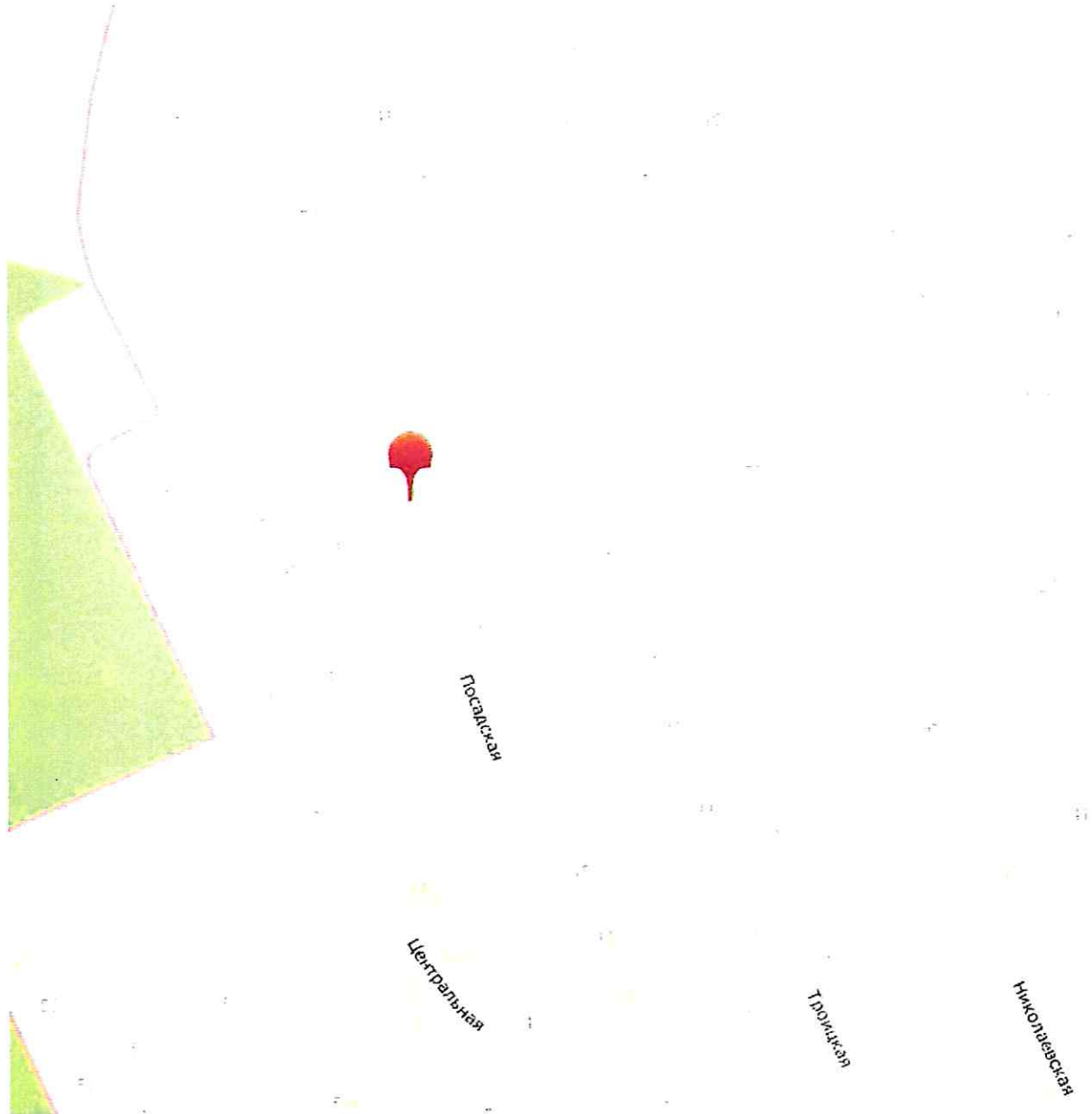
Иркутская область, Иркутский район, р. п. Маркова, мкр. Николов Посад,
по ул. Центральная, напротив земельного участка по ул. Центральная, 1,
в границах земельного участка с кадастровым номером: 38:06:000000:6109



Схема

размещения контейнерной площадки:

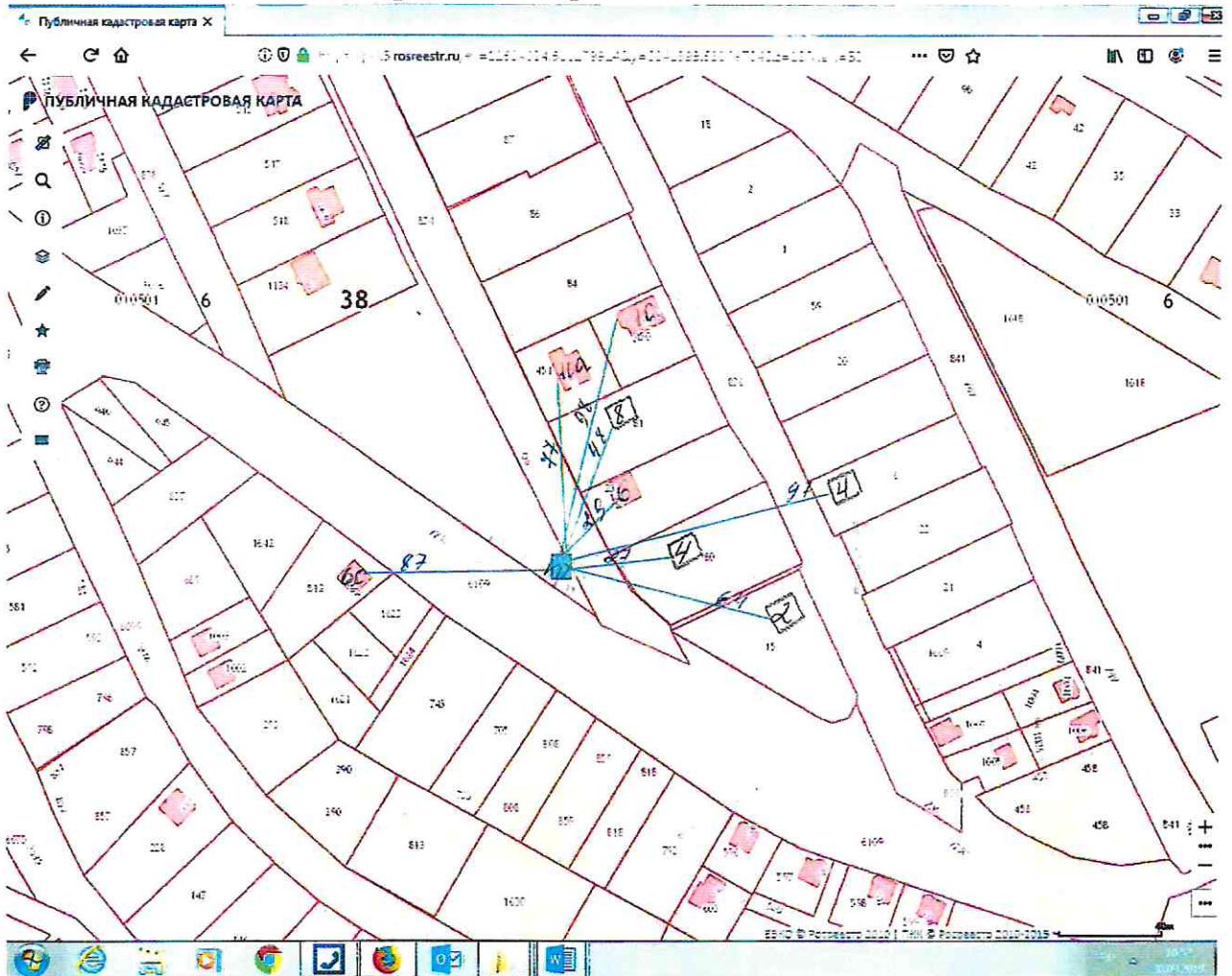
Иркутская область, Иркутский район, р. п. Маркова, мкр. Николов Посад, на пересечении ул. Посадская и ул. Гребешковая, в районе земельного участка ул. Посадская, 10, в границах земельного участка с кадастровым номером: 38:06:010501:838



Схема

размещения контейнерной площадки:

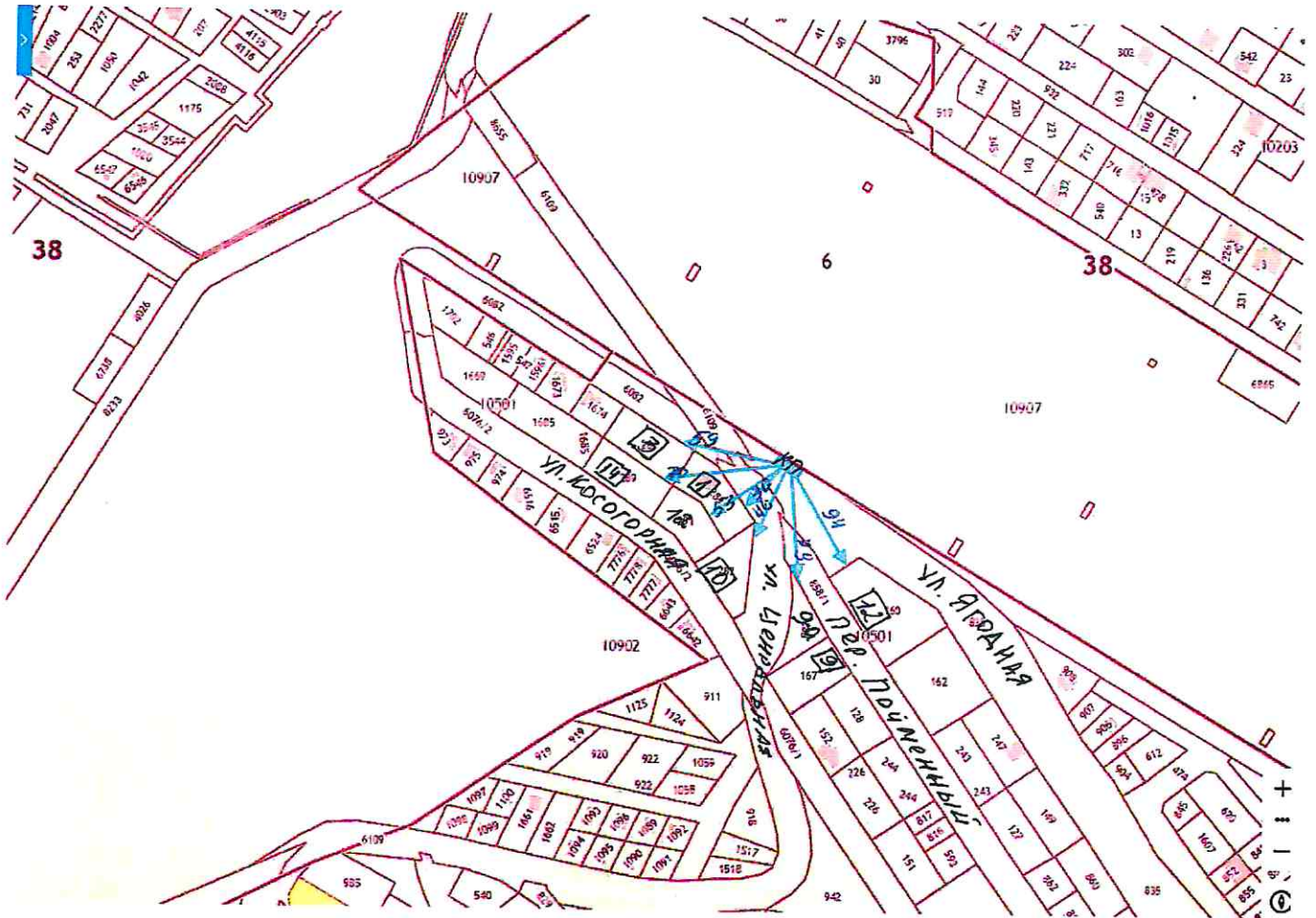
Иркутская область, Иркутский район, р. п. Маркова, мкр. Николов Посад,
ул. Троицкая, напротив земельного участка 4, в границах земельного участка
с кадастровым номером: 38:06:010501:834



Схема

размещения контейнерной площадки:

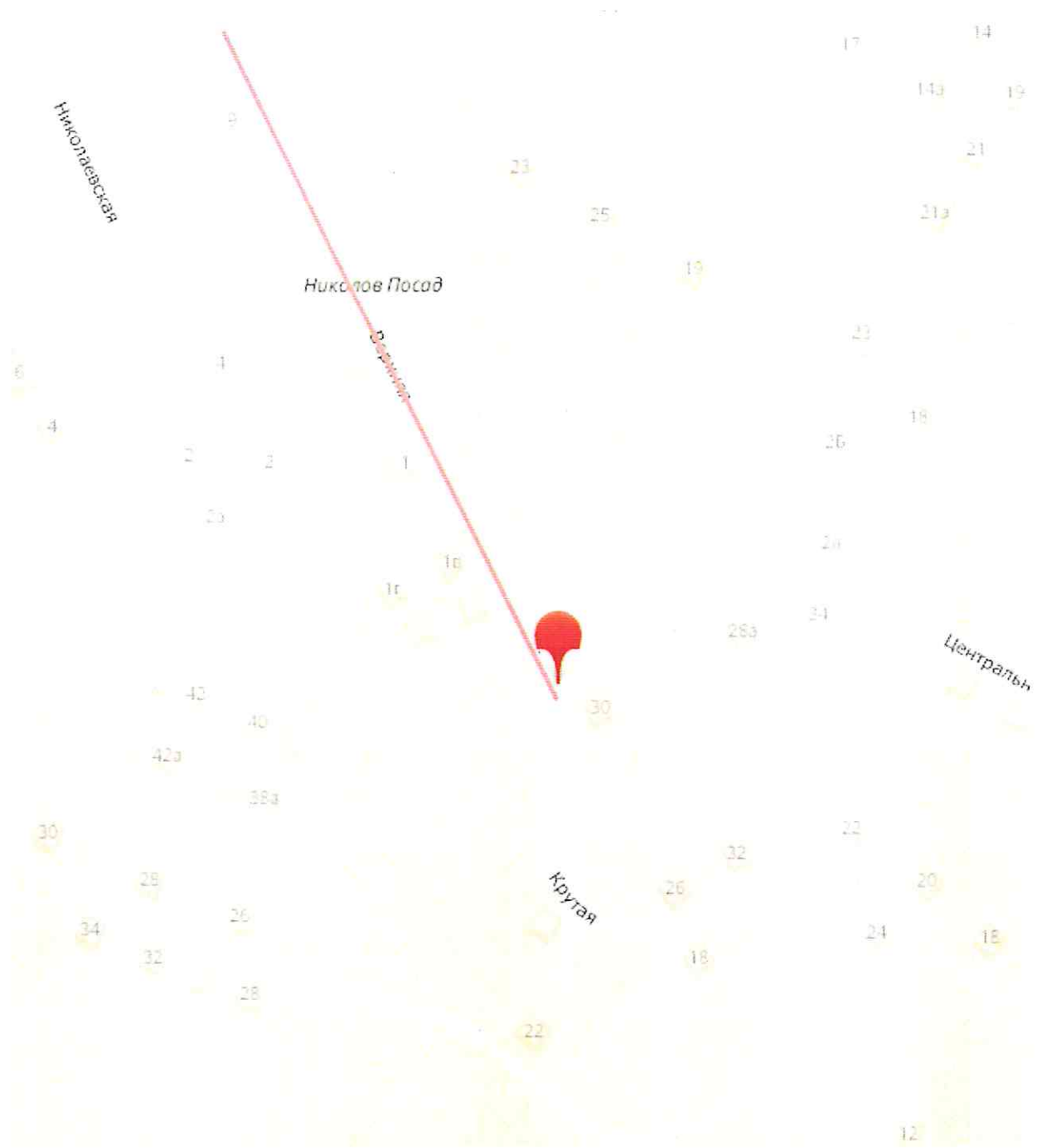
Иркутская область, Иркутский район, р. п. Маркова, мкр. Николов Посад,
напротив земельного участка по ул. Школьная, 1, в границах земельного
участка с кадастровым номером 38:06:010501:835



Схема

размещения контейнерной площадки:

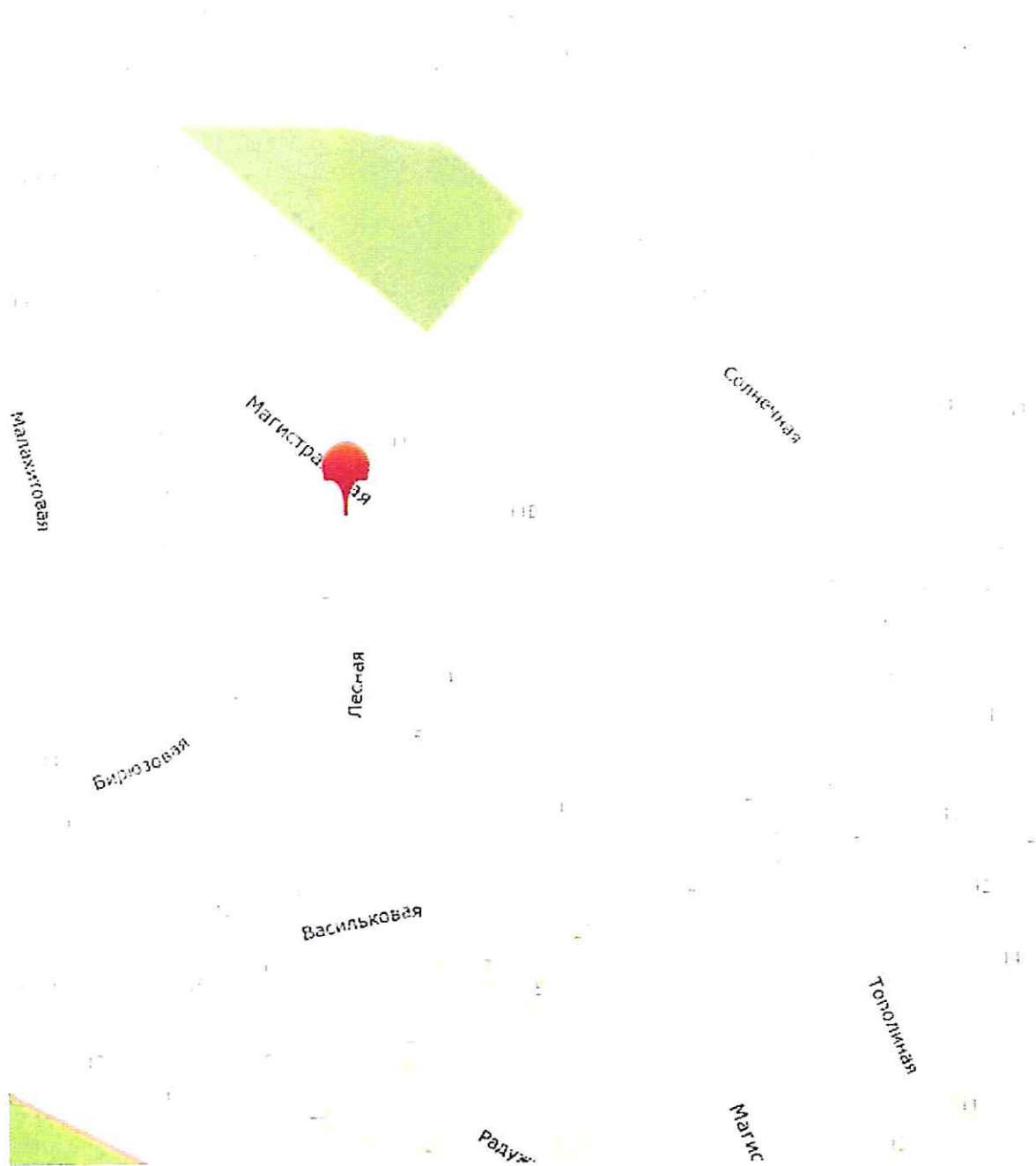
Иркутская область, Иркутский район, р. п. Маркова, мкр. Николов Посад, на углу ул. Верхняя и ул. Центральная, в границах земельного участка с кадастровым номером: 38:06:000000:6109



Схема

размещения контейнерной площадки:

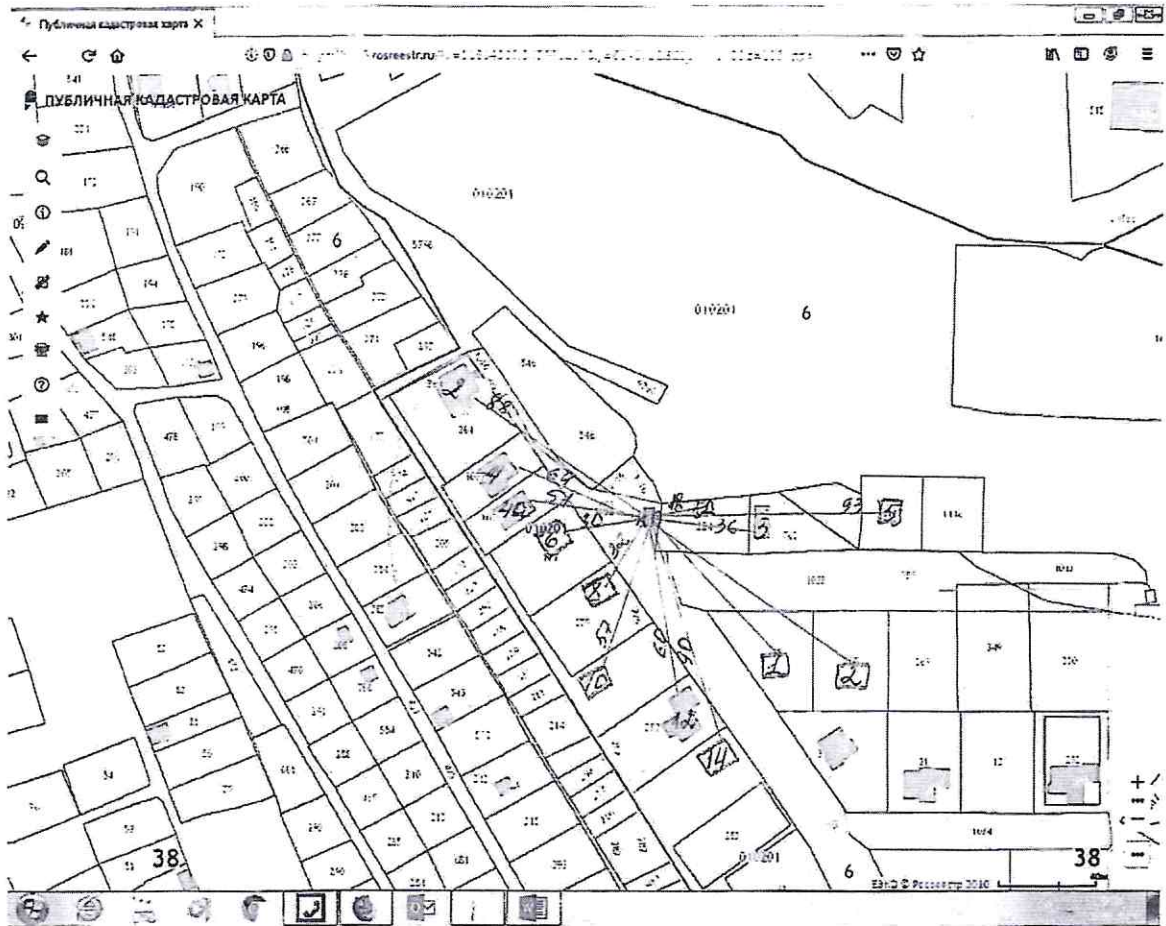
Иркутская область, Иркутский район, р. п. Маркова, мкр. Ново-Иркутский,
напротив земельного участка ул. Лесная, 6, в районе земельного участка ул.
Магистральная, 25, в границах земельного участка с кадастровым номером:
38:06:000000:5967



Схема

размещения контейнерной площадки:

Иркутская область, Иркутский район, р. п. Маркова, мкр. Ново-Иркутский,
ул. Сибирские Хутора, напротив земельного участка № 6, в границах
земельного участка с кадастровым номером: 38:06:010201:1032



Схема

размещения контейнерной площадки:

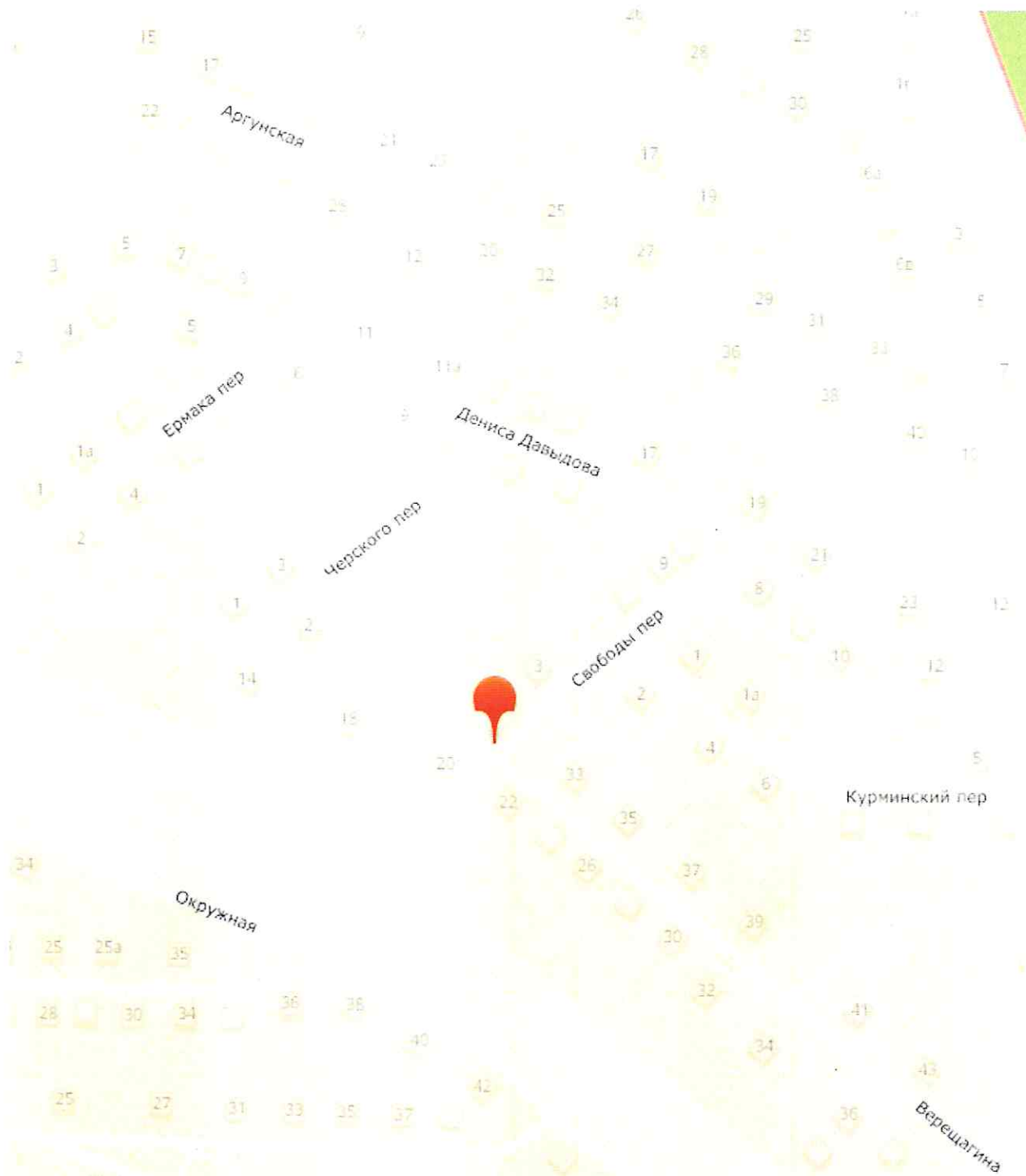
Иркутская область, Иркутский район, р. п. Маркова, мкр. Ново-Иркутский,
на пересечении ул. Аргунская и пер. Русский, в границах земельного участка
с кадастровым номером: 38:06:010201:1030



Схема

размещения контейнерной площадки:

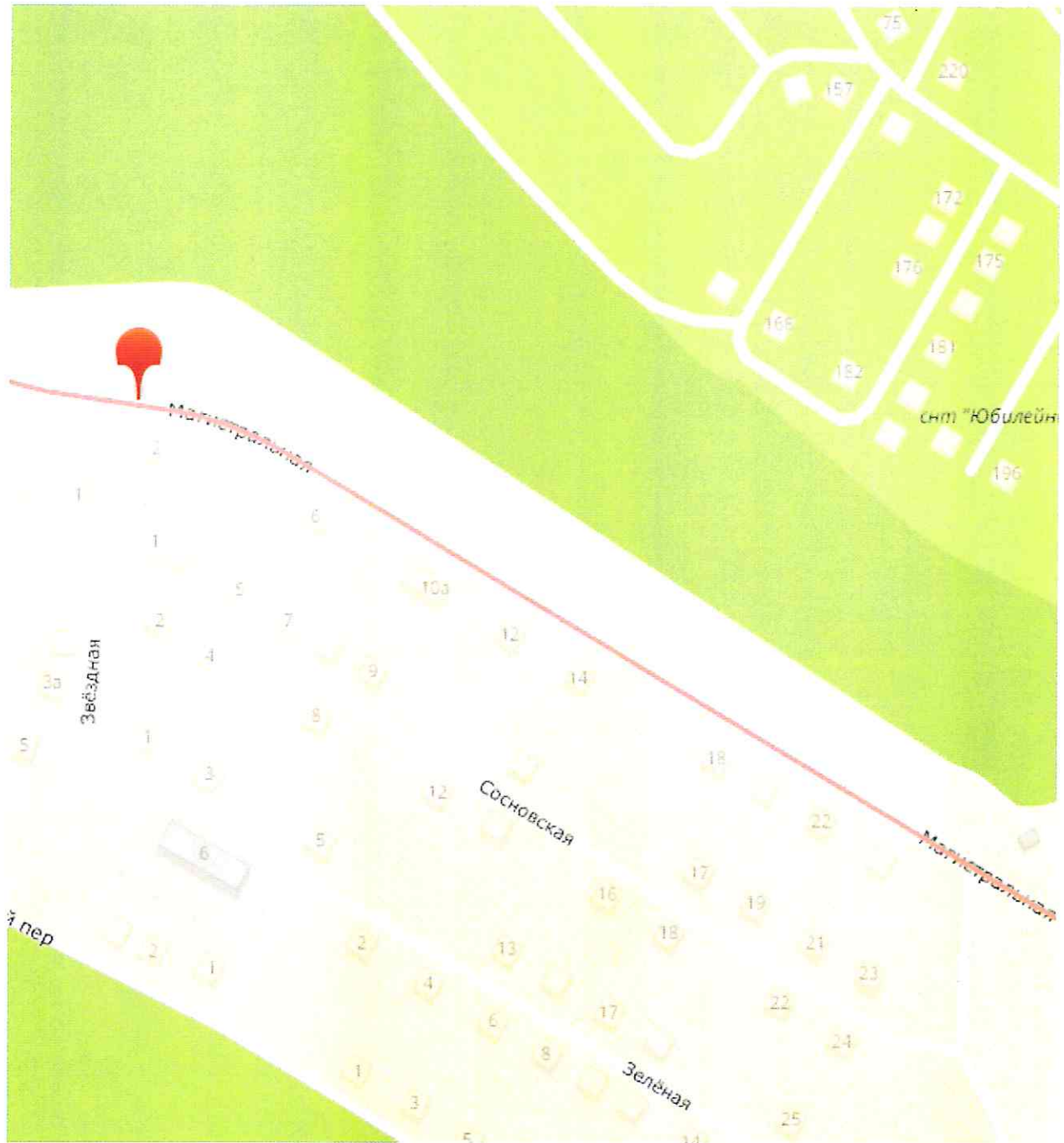
Иркутская область, Иркутский район, р. п. Маркова, мкр. Ново-Иркутский,
на пересечении ул. Верещагина и пер. Свободы, в районе земельного участка
пер. Свободы, 1, в границах земельного участка с кадастровым номером:
38:06:010201:1040



Схема

размещения контейнерной площадки:

Иркутская область, Иркутский район, р. п. Маркова, мкр. Ново-Иркутский,
по ул. Магистральная, через дорогу напротив земельного участка по ул.
Магистральная, 2, в границах земельного участка с кадастровым номером:
38:06:000000:5967



Схема

размещения контейнерной площадки:

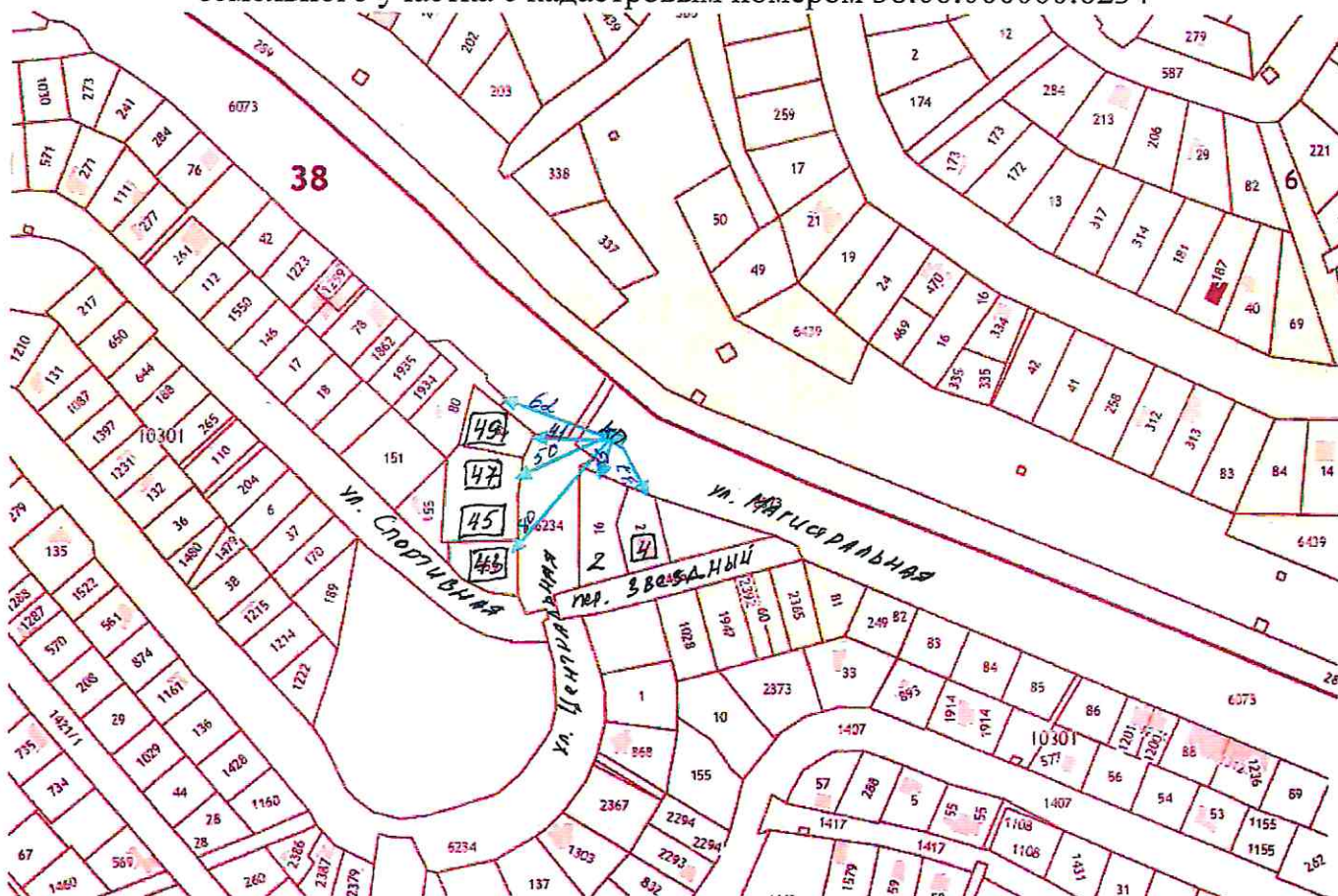
Иркутская область, Иркутский район, р. п. Маркова, мкр. Ново-Иркутский,
на пересечении ул. Верещагина и пер. Ермака, в границах земельного участка
с кадастровым номером: 38:06:010201:1040



Схема

размещения контейнерной площадки:

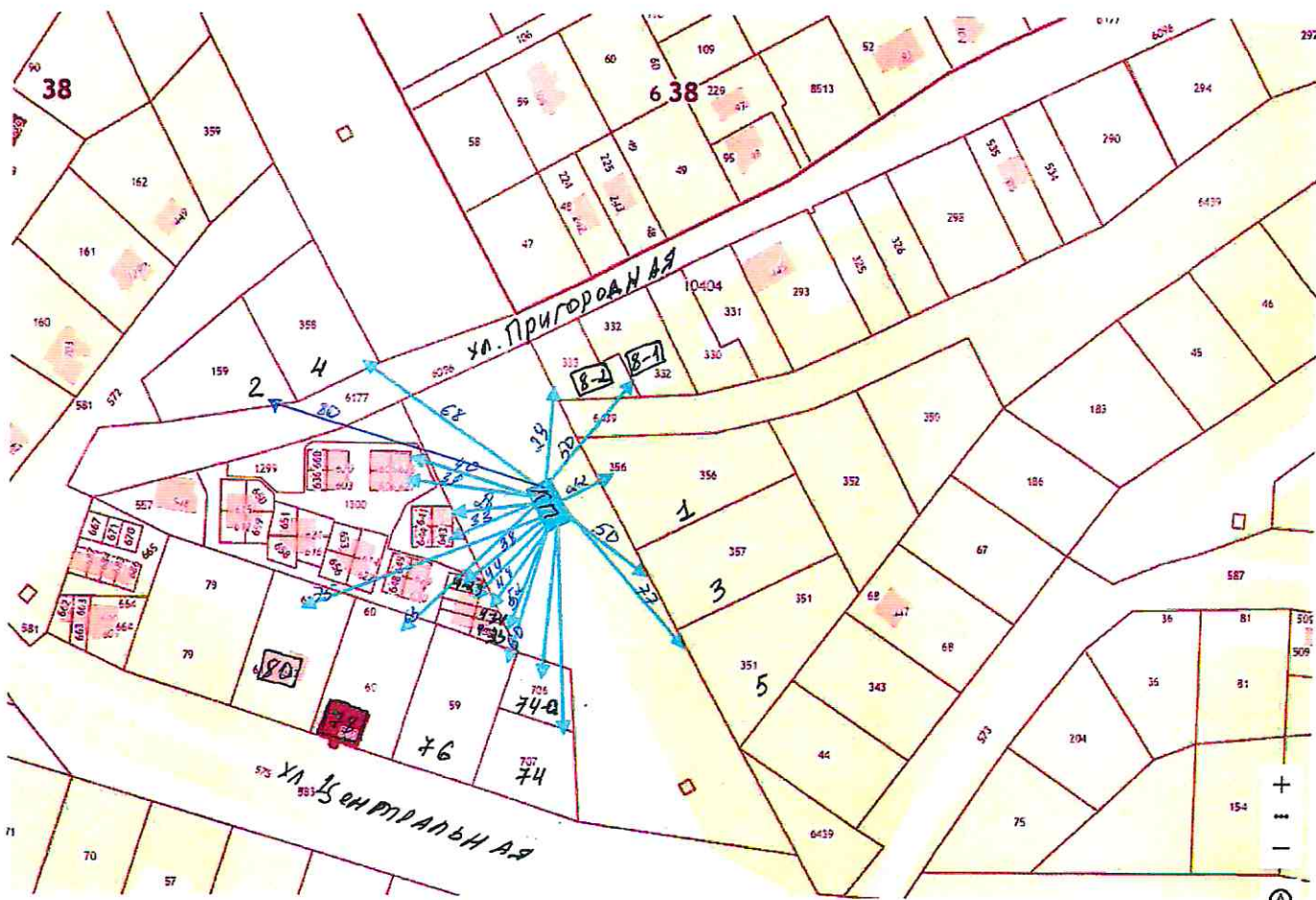
Иркутская область, Иркутский район, р. п. Маркова, микрорайон Изумрудный, по ул. Магистральная, напротив земельного участка по ул. Центральная, 49, в границах земельного участка с кадастровым номером 38:06:000000:6234



Схема

размещения контейнерной площадки:

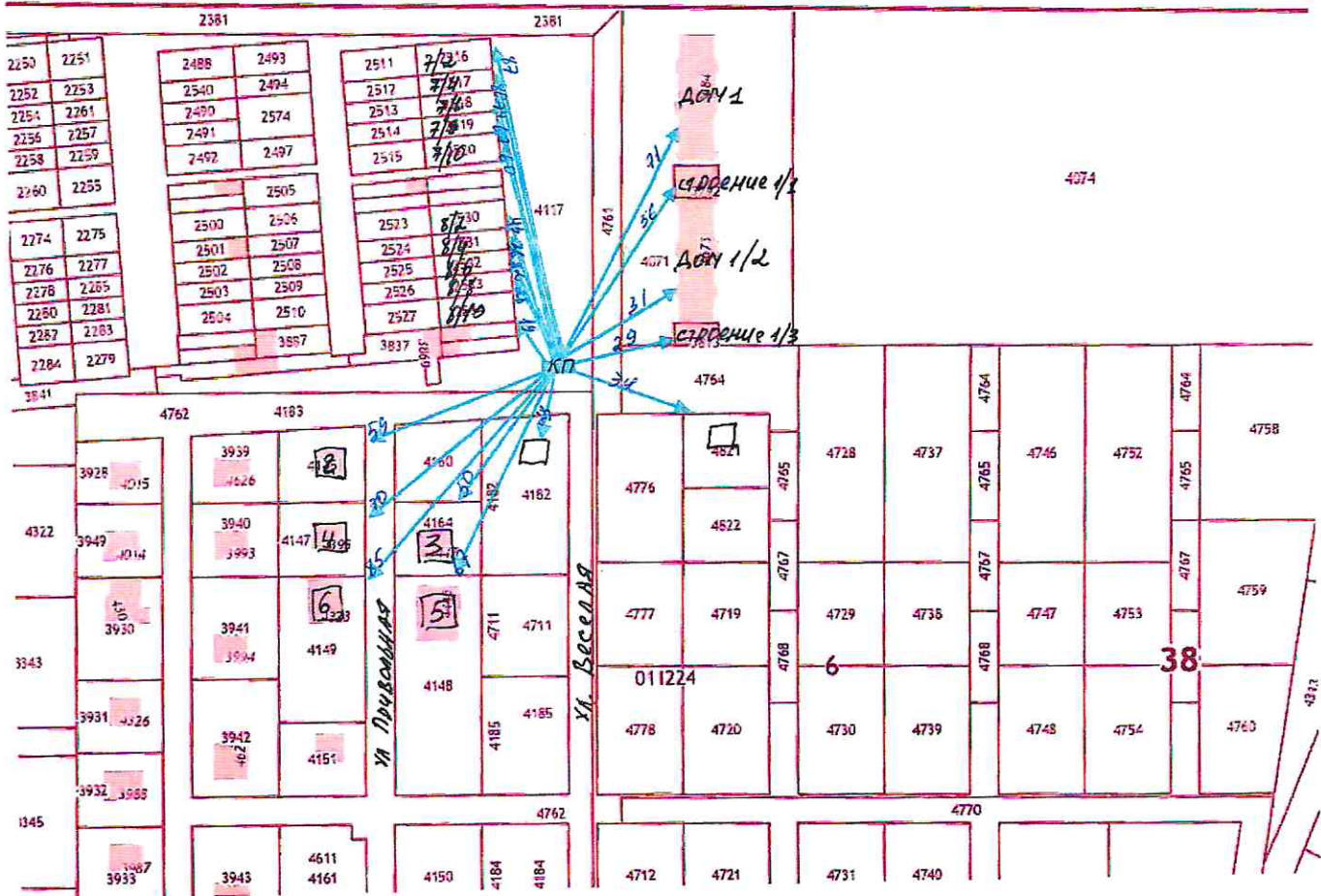
Иркутская область, Иркутский район, р. п. Маркова, микрорайон Березовый, рядом с земельным участком по ул. Пригородная, 1



Схема

размещения контейнерной площадки:

Иркутская область, Иркутский район, р. п. Маркова, мкр. Парк Пушкина, напротив строения № 1/3, в границах земельного участка с кадастровым номером: 38:06:011224:4117



Схема

размещения контейнерной площадки:

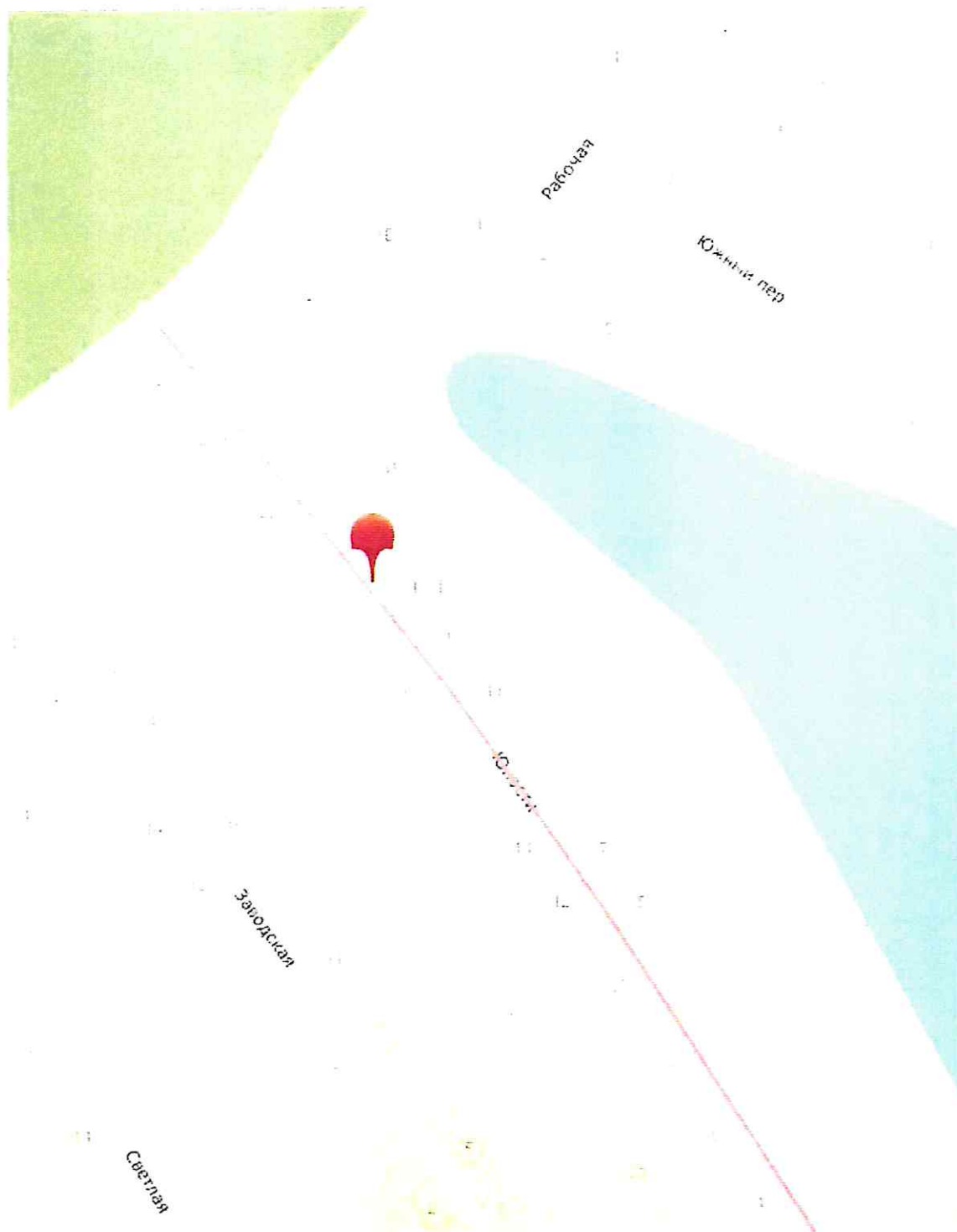
Иркутская область, Иркутский район, п. Падь Мельничная, ул. Юности,
напротив участка № 4а, в границах земельного участка с кадастровым
номером: 38:06:150301:1121



Схема

размещения контейнерной площадки:

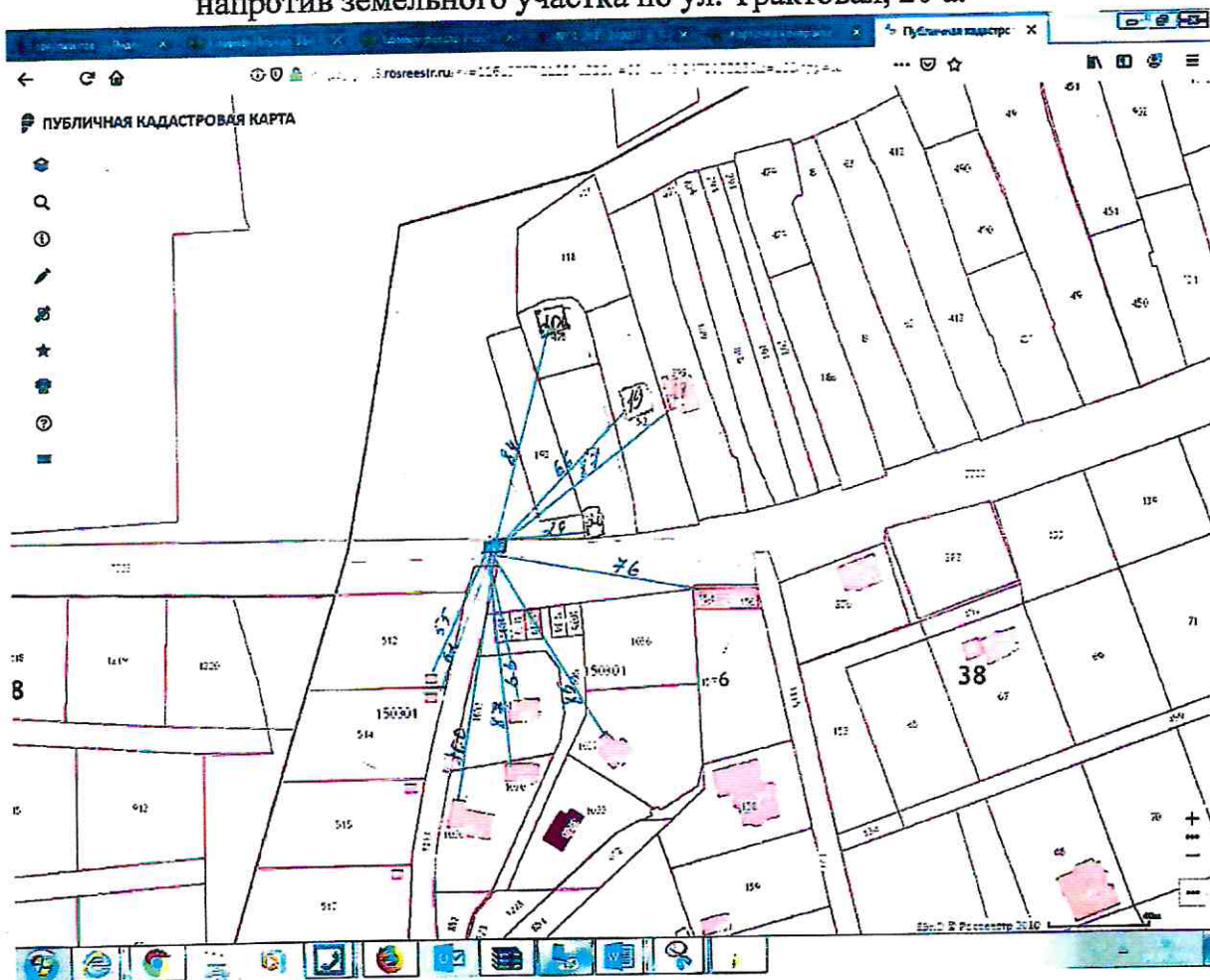
Иркутская область, Иркутский район, п. Падь Мельничная, ул. Юности,
напротив участка № 18-2, в границах земельного участка с кадастровым
номером: 38:06:150301:1121



Схема

размещения контейнерной площадки:

Иркутская область, Иркутский район, пос. Падь Мельничная,
напротив земельного участка по ул. Тракторная, 20 а.



Схема

размещения контейнерной площадки:

Иркутская область, Иркутский район, д. Новогрудина, ул. Колхозная,
между участками 2 и 4, в границах земельного участка с кадастровым
номером: 38:06:150201:795



Схема

размещения контейнерной площадки:

Иркутская область, Иркутский район, д. Новогрудина, напротив участка
ул. Центральная, 35 А



Схема

размещения контейнерной площадки:

Иркутская область, Иркутский район, р. п. Маркова, мкр. Сергиев Посад, на въезде на ул. Тенистая, в границах земельного участка с кадастровым номером: 38:06:010601:143

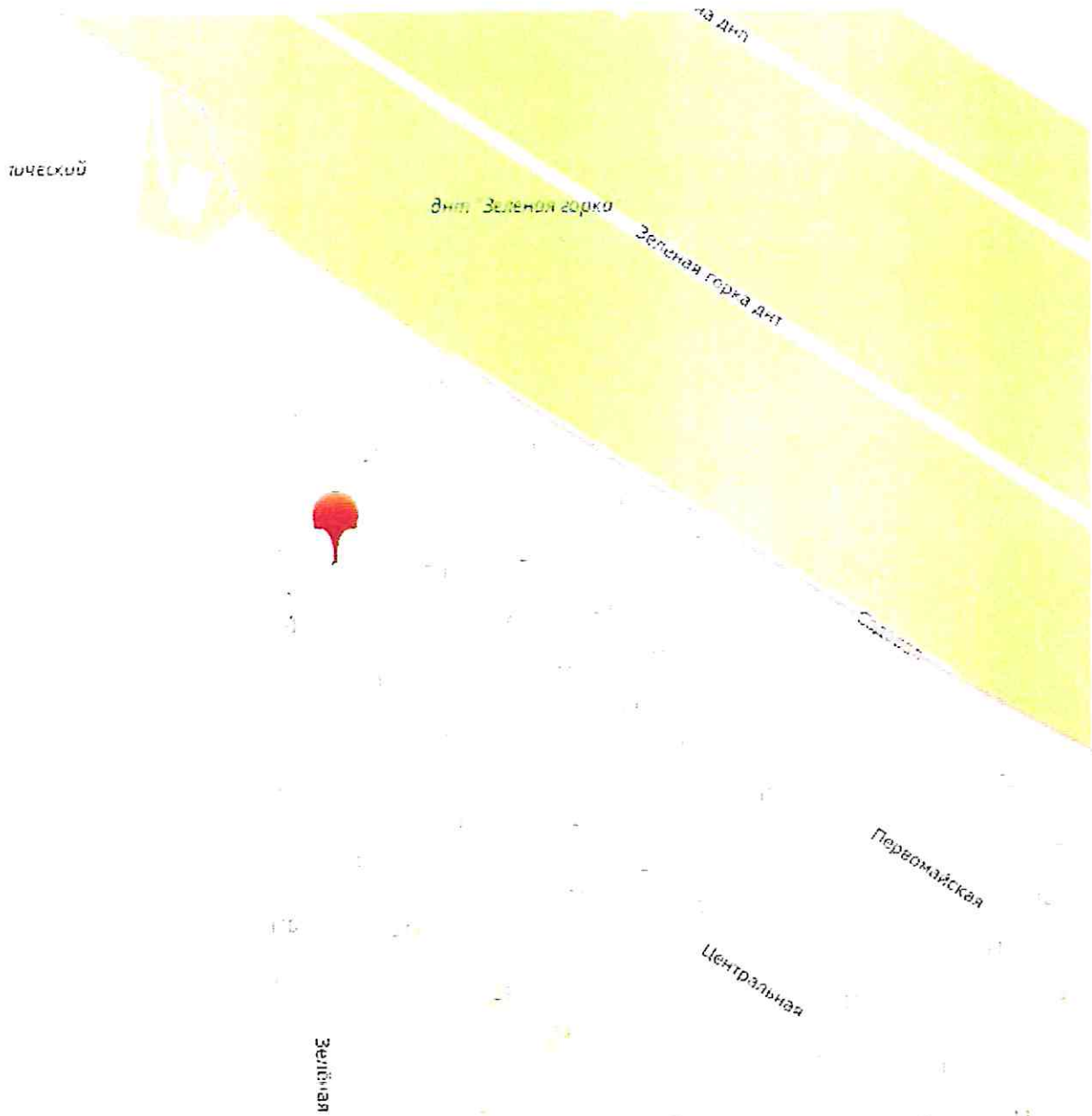


✓

Схема

размещения контейнерной площадки:

Иркутская область, Иркутский район, р. п. Маркова, мкр. Сергиев Посад,
между ул. Первомайская и ул. Центральная, напротив ул. Зеленая, 25, в
границах земельного участка с кадастровым номером: 38:06:010601:143



Глава Марковского
муниципального образования



G. N. Shumikhina

Г. Н. Шумихина