

РОССИЙСКАЯ ФЕДЕРАЦИЯ
ИРКУТСКАЯ ОБЛАСТЬ ИРКУТСКИЙ РАЙОН

**Администрация Марковского муниципального образования-
Администрация городского поселения**

ПОСТАНОВЛЕНИЕ

От 02 декабря 2020 года № 1595
р. п. Маркова

Об установлении публичного сервитута

В соответствии с главой V.7 Земельного кодекса Российской Федерации, на основании ходатайства об установлении публичного сервитута общества с ограниченной ответственностью «Иркутская электросетевая организация», руководствуясь Уставом Марковского муниципального образования, администрация Марковского муниципального образования

ПОСТАНОВЛЯЕТ:

1. Утвердить границы публичного сервитута согласно приложению № 1, к настоящему постановлению.

2. Установить публичный сервитут площадью 119 кв. м. в целях строительства и эксплуатации объекта электросетевого хозяйства на:

- части земельного участка с кадастровым номером 38:06:012801:4770, расположенного: Иркутская область, Иркутский район, садоводческий кооператив «Зеленый берег», разрешенное использование: для ведения садоводства, для ведения гражданами садоводства и огородничества;

- части земельного участка с кадастровым номером 38:06:012801:4769, расположенного: Иркутская область, Иркутский район, садоводческий кооператив «Зеленый берег», разрешенное использование: для ведения садоводства, для ведения гражданами садоводства и огородничества;

- части земельного участка с кадастровым номером 38:06:012801:3812, расположенного: Иркутская область, Иркутский район, садоводческий кооператив «Зеленый берег», разрешенное использование: для ведения садоводства, для ведения гражданами садоводства и огородничества;

- части земельного участка с кадастровым номером 38:06:012801:3551, расположенного: Иркутская область, Иркутский район, садоводческий кооператив «Зеленый берег», разрешенное использование: для ведения садоводства, для ведения гражданами садоводства и огородничества;

- части земельного участка с кадастровым номером 38:06:012801:3508, расположенного: Иркутская область, Иркутский район, садоводческий

кооператив «Зеленый берег», разрешенное использование: для ведения садоводства, для ведения гражданами садоводства и огородничества;

- части земельного участка с кадастровым номером 38:06:012801:3694, расположенного: Иркутская область, Иркутский район, садоводческий кооператив «Зеленый берег», разрешенное использование: для ведения садоводства, для ведения гражданами садоводства и огородничества;

- части земельного участка с кадастровым номером 38:06:012801:1276, расположенного: Иркутская область, Иркутский район, 6-й километр с левой стороны автодороги Иркутск-Мельничная Падь, садоводческий кооператив «Зеленый берег», участок 37, разрешенное использование: для ведения садоводства, для ведения гражданами садоводства и огородничества;

- части земельного участка с кадастровым номером 38:06:012801:4861, расположенного: Иркутская область, Иркутский район, разрешенное использование: для ведения садоводства, для ведения гражданами садоводства и огородничества;

- части земельного участка с кадастровым номером 38:06:012801:4753, расположенного: Иркутская область, Иркутский район, разрешенное использование: для ведения садоводства, для ведения гражданами садоводства и огородничества;

- части земельного участка с кадастровым номером 38:06:012801:4413, расположенного: Иркутская область, Иркутский район, садоводческий кооператив «Зеленый берег», разрешенное использование: для ведения садоводства, для ведения гражданами садоводства и огородничества;

- части земельного участка с кадастровым номером 38:06:012801:4592, расположенного: Иркутская область, Иркутский район, разрешенное использование: для ведения садоводства, для ведения гражданами садоводства и огородничества;

- части земельного участка с кадастровым номером 38:06:012801:4494, расположенного: Иркутская область, Иркутский район, садоводческий кооператив «Зеленый берег», разрешенное использование: для ведения садоводства, для ведения гражданами садоводства и огородничества;

- части земельного участка с кадастровым номером 38:06:012801:4946, расположенного: Иркутская область, Иркутский район, разрешенное использование: для ведения садоводства, для ведения гражданами садоводства и огородничества;

- части земельного участка с кадастровым номером 38:06:012801:5052, расположенного: Иркутская область, Иркутский район, садоводческий кооператив «Зеленый берег», разрешенное использование: для ведения садоводства, для ведения гражданами садоводства и огородничества;

- части земельного участка с кадастровым номером 38:06:012801:4575, расположенного: Иркутская область, Иркутский район, разрешенное использование: для ведения садоводства, для ведения гражданами садоводства и огородничества.

3. Публичный сервитут устанавливается сроком на 49 лет.

4. ОАО «Иркутская электросетевая организация» в срок, не превышающий трех месяцев после завершения строительства объекта электросетевого хозяйства, привести земельный участок, указанный в пункте 2 настоящего постановления, в состояние пригодное для их использования в соответствии с разрешенным использованием.

5. Отделу управления муниципальным имуществом администрации в течение пяти рабочих дней со дня принятия постановления:

1) направить копию настоящего постановления в ОАО «Иркутская электросетевая организация»;

2) направить копию настоящего постановления правообладателям земельных участков, в отношении которых принято решение об установлении публичного сервитута;

2) направить копию настоящего постановления в Управление Федеральной службы государственной регистрации, кадастра и картографии по Иркутской области.

6. Опубликовать настоящее постановление в официальном печатном издании «Жизнь Маркова» и разместить на официальном сайте Марковского муниципального образования по адресу: <http://markovskoe-mo.ru> в информационно-телекоммуникационной сети «Интернет».

7. Контроль исполнения настоящего постановления оставляю за собой.

Глава Марковского
муниципального образования



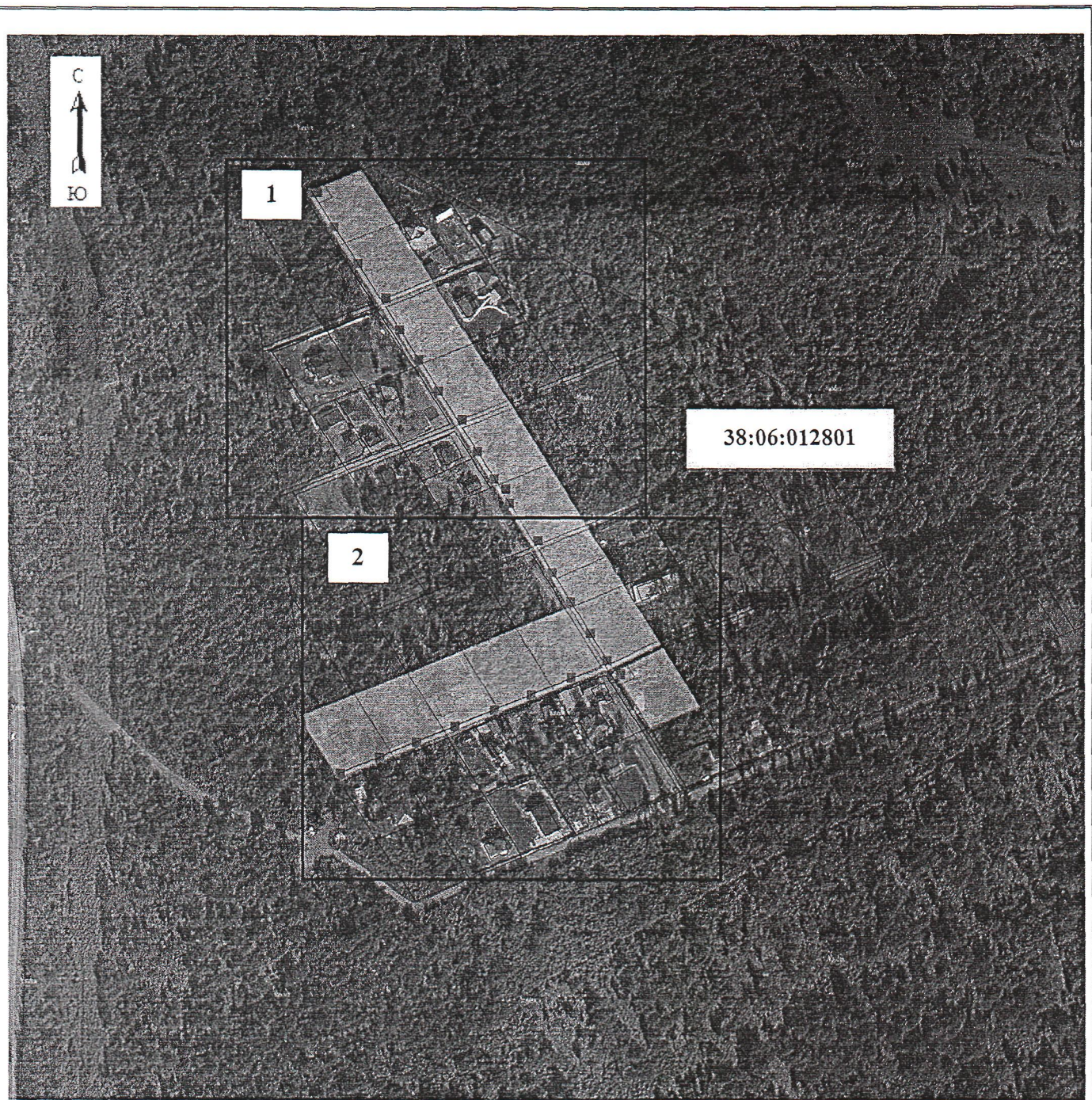
Г. Н. Шумихина

СХЕМА ГРАНИЦ ПУБЛИЧНОГО СЕРВИТУТА

Площадь земельного участка 119 м ²		
Вид разрешенного использования: для размещения линейного объекта		
Кадастровый номер: 38:06:012801:4770; 38:06:012801:4769; 38:06:012801:3812; 38:06:012801:3551; 38:06:012801:3508; 38:06:012801:3694; 38:06:012801:1276; 38:06:012801:4861; 38:06:012801:4753; 38:06:012801:4413; 38:06:012801:4592; 38:06:012801:4494; 38:06:012801:4946; 38:06:012801:5052; 38:06:012801:4575		
Обозначение характерных точек границ	Координаты, м	
	X	Y
1	2	3
-	-	-
н1	374560,28	3337088,81
н2	374560,68	3337089,72
н3	374557,40	3337091,45
н4	374556,94	3337090,56
н1	374560,28	3337088,81
-	-	-
н5	374535,50	33337104,93
н6	374535,80	3337105,39
н7	374534,97	3337105,93
н8	374534,67	3337105,47
н5	374535,50	3337104,93
-	-	-
н9	374509,73	3337121,79
н10	374509,99	3337122,21
н11	374509,17	3337122,74
н12	374508,89	3337122,33
н9	374509,73	3337121,79
-	-	-
н13	374487,77	3337136,05
н14	374488,07	3337136,50
н15	374484,76	3337138,66
н16	374486,16	3337141,94
н17	374485,35	3337142,33
н18	374483,65	3337138,80
н13	374487,77	3337136,05
-	-	-
н19	374464,46	3337151,24
н20	374464,78	3337151,73
н21	374463,95	3337152,27
н22	374463,63	3337151,78
н19	374464,46	3337151,24
-	-	-
н23	374443,66	3337164,93
н24	374443,92	3337165,34
н25	374443,09	3337165,87
н26	374442,83	3337165,48
н23	374443,66	3337164,93
-	-	-
н27	374422,40	3337178,80
н28	374422,66	3337179,21
н29	374421,83	3337179,75
н30	374421,56	3337179,35
н27	374422,40	3337178,80
-	-	-

н31	374403,86	3337190,71
н32	374404,18	3337191,26
н33	374401,43	3337193,06
н34	374403,13	3337197,05
н35	374402,28	3337197,48
н36	374400,01	3337193,01
н31	374403,86	3337190,71
-	-	-
н37	374380,35	3337206,11
н38	374380,66	3337206,60
н39	374379,83	3337207,14
н40	374379,51	3337206,66
н37	374380,35	3337206,11
-	-	-
н41	374362,98	3337217,24
н42	374363,39	3337217,86
н43	374359,41	3337220,47
н44	374359,02	3337219,89
н41	374362,98	3337217,24
-	-	-
н45	374296,98	3337259,84
н46	374297,45	3337260,58
н47	374296,61	3337261,11
н48	374296,14	3337260,38
н45	374296,98	3337259,84
-	-	-
н49	374276,21	3337273,43
н50	374276,49	3337273,87
н51	374275,66	3337274,40
н52	374275,37	3337273,97
н49	374276,21	3337273,43
-	-	-
н53	374222,78	3337275,21
н54	374223,17	3337276,13
н55	374222,34	3337276,48
н56	374221,98	3337275,56
н53	374222,78	3337275,21
-	-	-
н57	374211,08	3337246,57
н58	374211,47	3337247,48
н59	374210,95	3337247,71
н60	374210,56	3337246,79
н57	374211,08	3337246,57
-	-	-
н61	374200,27	3337221,26
н62	374200,66	3337222,18
н63	374200,12	3337222,42
н64	374199,72	3337221,50
н61	374200,27	3337221,26
-	-	-
н65	374188,57	3337193,92
н66	374188,95	3337194,83
н67	374188,43	3337195,06
н68	374188,04	3337194,14
н65	374188,57	3337193,92
-	-	-
н69	374177,31	3337167,49
н70	374177,70	3337168,40
н71	374177,05	3337168,69
н72	374176,65	3337167,77

н69	374177,31	3337167,49
-	-	-
н73	374166,45	3337142,01
н74	374166,84	3337142,93
н75	374166,13	3337143,24
н76	374165,74	3337142,32
н73	374166,45	3337142,01
-	-	-
н77	374154,44	3337113,85
н78	374156,25	3337118,08
н79	374155,82	3337118,30
н80	374153,79	3337114,16
н77	374154,44	3337113,85
-	-	-
н81	374560,65	3337090,66
н82	374562,60	3337094,41
н83	374557,77	3337096,91
н84	374555,82	3337093,16
н81	374560,65	3337090,66
-	-	-
н85	374355,37	3337223,65
н86	374357,70	3337227,18
н87	374353,15	3337230,16
н88	374350,82	3337226,63
н85	374355,37	3337223,65
-	-	-
н89	374345,62	3337228,54
н90	374346,13	3337229,40
н91	374342,71	3337231,40
н92	374342,21	3337230,54
н89	374345,62	3337228,54
-	-	-
н93	374320,51	3337244,70
н94	374321,06	3337245,54
н95	374317,90	3337247,60
н96	374319,36	3337250,57
н97	374318,46	3337251,01
н98	374316,61	3337247,25
н93	374320,51	3337244,70
-	-	-
н99	374254,70	3337287,47
н100	374255,24	3337288,31
н101	374254,40	3337288,85
н102	374253,86	3337288,01
н99	374254,70	3337287,47
-	-	-
н103	374237,52	3337298,35
н104	374238,03	3337299,21
н105	374234,17	3337301,51
н106	374233,66	3337300,65
н103	374237,52	3337298,35
-	-	-
н107	374227,98	3337306,33
н108	374230,03	3337310,12
н109	374225,46	3337312,75
н110	374223,41	3337308,96
н107	374227,98	3337306,33



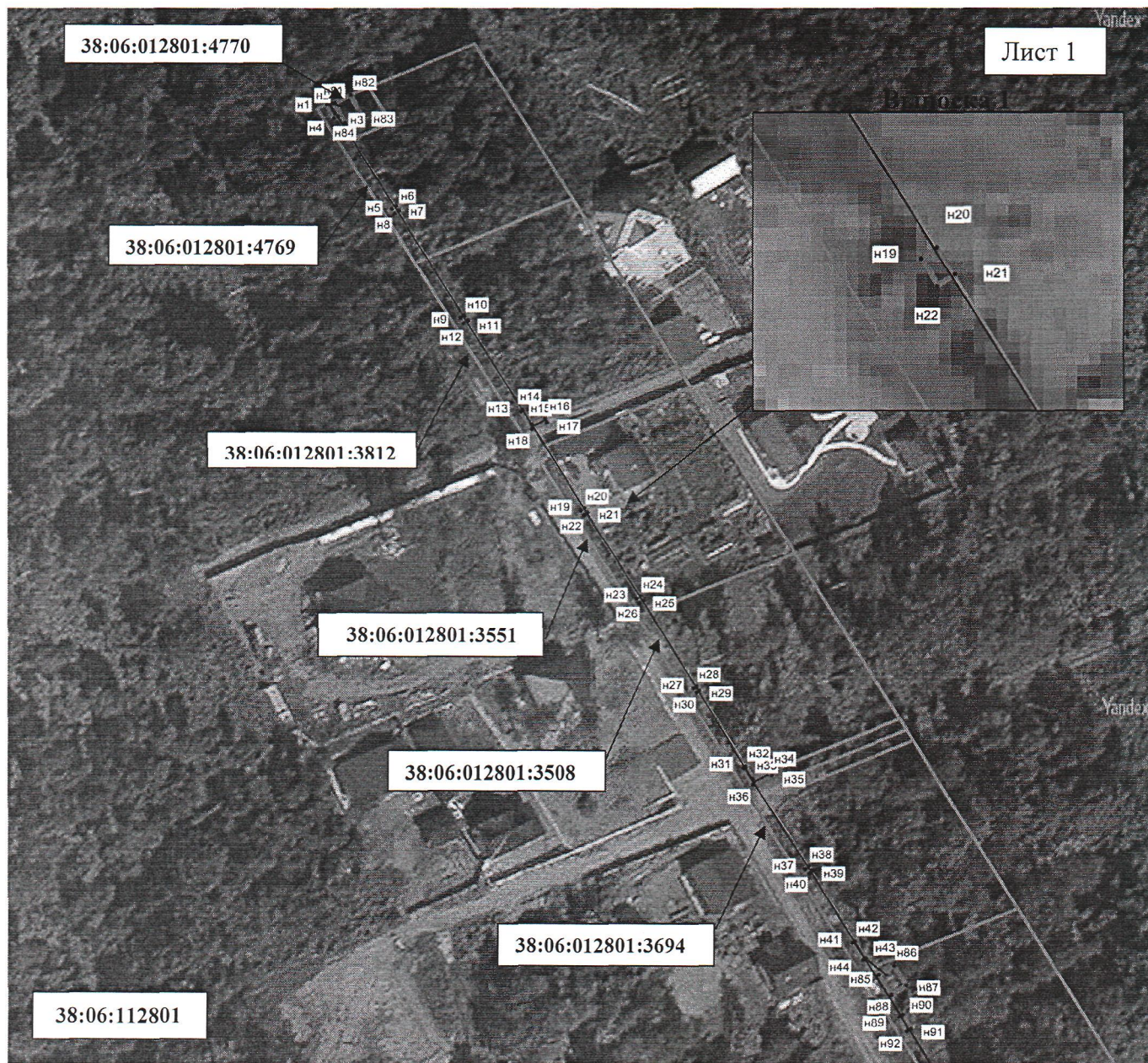
Масштаб 1 : 7000

Условные обозначения:

-- граница образуемой части земельного участка (проектные границы публичного сервитута)




-- граница земельного участка, внесенного в ЕГРН, в отношении которого испрашивается сервитут

38:06:112801 – номер кадастрового квартала



Масштаб 1 : 2000

Условные обозначения:

-  -- граница образуемой части земельного участка (проектные границы публичного сервитута)
-  -- граница земельного участка, внесенного в ЕГРН, в отношении которого испрашивается сервитут
-  -- контур сооружения «Воздушная линия 10 кВ с ТП № 4022 до заявителя»

● n1 -- обозначение характерных точек публичного сервитута;

38:06:012801:3508 – кадастровый номер земельного участка;

38:06:112801 – номер кадастрового квартала

Лист 2

38:06:012801:1276

38:06:012801:4861

38:06:012801:4753

38:06:012801:4592

38:06:012801:4413

38:06:012801:4575

38:06:012801:4494


38:06:012801:4946

38:06:012801:5052


38:06:112801

Масштаб 1 : 2000

Условные обозначения:

 -- граница образуемой части земельного участка (проектные границы публичного сервитута)

 -- граница земельного участка, внесенного в ЕГРН, в отношении которого испрашивается сервитут

 -- контур сооружения «Воздушная линия 10 кВ с ТП № 4022 до заявителя»

• n1 -- обозначение характерных точек публичного сервитута;

38:06:012801:5052 – кадастровый номер земельного участка;

38:06:112801 – номер кадастрового квартала