

Российская Федерация  
664007, г. Иркутск,  
ул. Ямская, д. 4, помещение 31  
тел.: (3952) 486-141  
e-mail: bik@new-gorod.ru  
ИНН 3811148525 КПП 381101001  
ОГРН 1113850018380  
р/с 40702810218350028969  
Байкальский банк Сбербанка России  
г. Иркутск

Общество с ограниченной  
ответственностью



**Заказчик - ОАО Специализированный застройщик «ФСК «Новый город»**

**Проект планировки территории и проект межевания территории, предназначенной для размещения линейного объекта - «Внеплощадочные сети ливневой канализации для объекта капитального строительства: многоквартирные дома с объектами инженерного обеспечения и автостоянками в Марковском муниципальном образовании Иркутского района Иркутской области» в границах города Иркутска и Марковского муниципального образования Иркутского района**

**Проект межевания территории**

**ТОМ III**

Изм.	№ док.	Подп.	Дата

2020г.

Российская Федерация  
664007, г. Иркутск,  
ул. Ямская, д. 4, помещение 31  
тел.: (3952) 486-141  
e-mail: bik@new-gorod.ru  
ИНН 3811148525 КПП 381101001  
ОГРН 1113850018380  
р/с 40702810218350028969  
Байкальский банк Сбербанка России  
г. Иркутск

Общество с ограниченной  
ответственностью



**Заказчик - ОАО Специализированный застройщик «ФСК «Новый город»**

**Проект планировки территории и проект межевания территории, предназначенной для размещения линейного объекта - «Внеплощадочные сети ливневой канализации для объекта капитального строительства: многоквартирные дома с объектами инженерного обеспечения и автостоянками в Марковском муниципальном образовании Иркутского района Иркутской области» в границах города Иркутска и Марковского муниципального образования Иркутского района**

**Проект межевания территории**

**ТОМ III**

**ДИРЕКТОР**

**ГЛАВНЫЙ ИНЖЕНЕР ПРОЕКТА**

**ГЛАВНЫЙ ИНЖЕНЕР ПРОЕКТА**

**А.В. ПОПОВ**

**Г.И. ТРОФИМОВА**

**К.З. ЦАТАВА**



**2020г.**

## СОДЕРЖАНИЕ ТОМА

Наименование	Страницы
Состав документации по планировке территории	4
Состав авторского коллектива	5
Введение	6
Глава 1. Межевание территории	8
<i>1.1 Общие сведения</i>	8
<i>1.2 образуемые земельные участки и части земельных участков</i>	8
<i>1.3 Охранные зоны</i>	9
<i>Приложение 1 Перечень координат поворотных точек границ образуемого земельного участка для размещения объекта</i>	10



## СОСТАВ ПРОЕКТНОЙ ДОКУМЕНТАЦИИ ПО ПЛАНИРОВКЕ ТЕРРИТОРИИ

Номер тома	Наименование	Количество страниц/листов
	<b>Проект планировки территории</b>	
	<i>Основная часть проекта планировки, подлежащая утверждению</i>	
1	Положения о размещении объектов капитального строительства	20 страниц
	<i>Чертежи планировки территории</i>	
	Чертеж 1. Чертеж красных линий, чертеж границ зон планируемого размещения линейного объекта М1:1000	2 листа
	<b>Материалы по обоснованию проекта планировки территории</b>	
2	Пояснительная записка	75 страниц
	<i>Материалы по обоснованию проекта планировки территории в графической форме</i>	
	Схема 1. Схема расположения элемента планировочной структуры М 1:2000	1 лист
	Схема 2. Схема использования территории в период подготовки проекта планировки территории М 1:1000	2 листа
	Схема 3. Схема границ зон с особыми условиями использования территорий. М 1:1000	2 листа
	Схема 4. Схема инженерной инфраструктуры М 1:1000	2 листа
	<b>Проект межевания территории</b>	
3	Пояснительная записка	11 страниц
	<i>Чертежи межевания территории</i>	
	Чертеж 1. Чертеж межевания территории М 1:1000	2 листа
4	<b>Материалы в электронном виде</b>	
	Диск 1 Материалы проекта – комплект текстовых материалов в формате*.doc и*.pdf и графических материалов в форматах ГИС «Карта2005»,*.tiff.	1 экз.

Проект планировки территории и проект межевания территории выполнен в соответствии с действующими нормами, правилами и стандартами.

Главный инженер проекта

Главный инженер проекта

Г.И. Трофимова

К.З. Цатава

**СОСТАВ АВТОРСКОГО КОЛЛЕКТИВА**

ООО «Байкальская инжиниринговая компания»	
<b>Архитектурная часть, красные линии:</b>	
Главный инженер проекта	К.З. Цатава
Инженер	М.Ю. Азорин
<b>Санитарная очистка территории:</b>	
Инженер	М.Ю. Азорин
<b>Инженерная подготовка территории:</b>	
Главный инженер проекта	Г.И. Трофимова
<b>Теплоснабжение:</b>	
Ведущий инженер ОВ, ТС	А.А. Лоскутникова
<b>Электроснабжение:</b>	
Руководитель электротехнической группы ЭО и ЭС	А.В. Пруткина
<b>Водоснабжение, водоотведение, ливневая канализация:</b>	
Руководитель группы ВК	А.А. Лоскутникова
<b>Сети связи:</b>	
Руководитель электротехнической группы ЭО и ЭС	А.В. Пруткина



## ВВЕДЕНИЕ

Подготовка Проекта планировки территории и проекта межевания территории, предназначенной для размещения линейного объекта «Внеплощадочные сети ливневой канализации для объекта капитального строительства: многоквартирные дома с объектами инженерного обеспечения и автостоянками в Марковском муниципальном образовании Иркутского района Иркутской области» в границах города Иркутска и Марковского муниципального образования Иркутского района (далее – Проект планировки, включая проект межевания территории, предназначенной для размещения линейного объекта «Внеплощадочные сети ливневой канализации для объекта капитального строительства: многоквартирные дома с объектами инженерного обеспечения и автостоянками в Марковском МО, Иркутская область, Иркутский район») выполнена на основании Распоряжения Службы архитектуры Иркутской области № 82-80-ср от 21.08.2020 «О подготовке документации по планировке территории линейного объекта» в целях определения границ зон планируемого размещения линейных объектов.

Проект разработан в соответствии с:

Градостроительным кодексом Российской Федерации от 29.12.2004 № 191-ФЗ;

Земельным кодексом Российской Федерации от 25.10.2001 № 136-ФЗ;

Водным кодексом Российской Федерации от 03.06.2006 № 74-ФЗ;

Постановлением Правительства РФ от 12.05.2017 №564 (ред. От 06.07.2019) «Об утверждении Положения о составе и содержании проектов планировки территории, предусматривающих размещение одного или нескольких линейных объектов»

СП 42.13330.2011 (Актуализированная редакция СНиП 2.07.01-89\*) «Градостроительство. Планировка и застройка городских и сельских поселений»;

Местными нормативами градостроительного проектирования города Иркутска, утвержденные решением Думы города Иркутска от 21.03.2016 года 006-20-190279/6;

Местными нормативами градостроительного проектирования Марковского муниципального образования, утвержденные решением Думы Марковского муниципального образования от 31.12.2014 года № 32-167/Дгп;

Генеральным планом города Иркутска, утвержденный решением Думы города Иркутска от 28.06.2007 г. № 004-20-3990583/7; с внесенными изменениями, утвержденными решением Думы города Иркутска от 03.12.2018 №006-20-510812/8;

Генеральным планом Марковского городского Поселения Иркутского муниципального района Иркутской области, утвержденный решением Думы Марковского муниципального образования от 14.05.2019 г. №26-109/Дгп;

Правилами землепользования и застройки части территории города Иркутска, за исключением территории в границах исторического поселения город Иркутск; с внесенными изменениями, утвержденными решением Думы города Иркутск от 07.02.2020 №007-20-070068/0;

Правилами землепользования и застройки Марковского городского поселения Иркутского муниципального Района Иркутской области, утвержденные решением Думы Марковского муниципального образования от 19.03.2013 года № 07-39/Дгп (с изменениями, внесенными решением Думы Марковского муниципального образования от 18 августа 2020 года № 43-169/Дгп.).

Проектом планировки территории и проекта межевания территории, предназначенной для размещения линейного объекта «Внеплощадочные сети водоснабжения и водоотведения для объекта капитального строительства: многоквартирные дома с объектами инженерного обеспечения и автостоянками в Марковском муниципальном образовании Иркутского района Иркутской области» в границах города Иркутска и Марковского муниципального образования Иркутского района, утвержденный Распоряжением службы архитектуры Иркутской области № 82-105-ср от 18.11.2020.

Проектом планировки территории и проекта межевания территории, предназначенной для размещения линейного объекта «Внеплощадочные сети теплоснабжения для объекта капитального строительства: многоквартирные дома с объектами инженерного обеспечения и автостоянками в Марковском муниципальном образовании Иркутского района Иркутской области» в границах

города Иркутска и Марковского муниципального образования Иркутского района, утвержденный Распоряжением службы архитектуры Иркутской области № 82-108-ср от 30.11.2020.

В соответствии с требованиями Градостроительного кодекса РФ проект межевания содержит чертеж межевания и пояснительную записку.

В соответствии с требованиями Градостроительного кодекса РФ проект планировки содержит основную часть, подлежащую утверждению и материалы по обоснованию, проект межевания содержит чертеж межевания и пояснительную записку.

Схемы границ территорий объектов культурного наследия не разрабатывались ввиду отсутствия объектов культурного наследия в границах зоны планируемого размещения линейных объектов.

Проект разработан в электронном виде, как геоинформационная система, в качестве топографической основы использована топосъемка масштабов 1:2 000, 1:1000 в цифровом виде.



# ГЛАВА 1. АНАЛИЗ СОСТОЯНИЯ ТЕРРИТОРИИ РАЗМЕЩЕНИЯ ЛИНЕЙНОГО ОБЪЕКТА В ПЕРИОД ПОДГОТОВКИ ПРОЕКТА

## 1.1 МЕСТОПОЛОЖЕНИЕ И ГРАНИЦЫ ПРОЕКТИРУЕМОЙ ТЕРРИТОРИИ

Планируемый линейный объект «Внеплощадочные сети ливневой канализации для объекта капитального строительства: многоквартирные дома с объектами инженерного обеспечения и автостоянками в Марковском муниципальном образовании Иркутского района Иркутской области» расположен в планировочном элементе «Березовый-восточный» Марковского муниципального образования в границах территорий общего пользования улично-дорожной сети Марковского муниципального образования и одновременно, на территории Свердловского административного округа г. Иркутска в границах планировочного элемента С-04-38.

Проектируемый объект проходит по территории кадастровых кварталов 38:36:000027; 38:06:010927; по территории участка, с кадастровым номером 38:06:010927:99.

Общая протяженность коллектора ливневой канализации составит 651,64 м.

Точка подключения от границы земельного участка с кадастровым номером 38:06:010927:99 вдоль ул. 6-й поселок ГЭС до существующего коллектора ливневой канализации, находящегося у дома №11/5.

Диаметр самотечного коллектора ливневой канализации - 630/535 мм.

Согласно п. 2 ст. 43 ГрК РФ определяется местоположение границ образуемых земельных участков для размещения сети ливневой канализации.

Согласно п. 5.2 ст. 43 ГрК РФ в проекте межевания указываются площадь образуемых земельных участков и их частей, вид разрешенного использования образуемых земельных участков в соответствии с проектом планировки.

## 1.2 ОБРАЗУЕМЫЕ ЗЕМЕЛЬНЫЕ УЧАСТКИ И ЧАСТИ ЗЕМЕЛЬНЫХ УЧАСТКОВ

Проектом межевания определяется местоположения образуемых частей земельных участков на период строительства линейного объекта «Внеплощадочные сети ливневой канализации для объекта капитального строительства: многоквартирные дома с объектами инженерного обеспечения и автостоянками в Марковском муниципальном образовании Иркутского района Иркутской области».

Площадь и характеристики образуемых земельных участков и частей образуемых земельных участков отображены в таблице.

ТАБЛИЦА «ОБРАЗУЕМЫЕ ЗЕМЕЛЬНЫЕ УЧАСТКИ»

Условный номер образуемого земельного участка (части земельного участка)	Земельный участок в отношении которого предлагается установление сервитута для размещения линейного объекта	Вид разрешенного использования	Площадь образуемого земельного участка (части земельного участка), м2	Назначение образуемого земельного участка (части земельного участка)
ЗУ1	ЗУ, государственная собственность на который не разграничена	-	618.72	Коммунальное обслуживание (Временный отвод на период строительства сети ливневой канализации)
ЗУ2	ЗУ, государственная собственность на который не разграничена	-	4398.37	Коммунальное обслуживание (Временный отвод на период строительства сети ливневой канализации)
<b>Итого:</b>			<b>5017.03</b>	



### 1.3 ОХРАННЫЕ ЗОНЫ

Охранная зона линейного объекта «Внеплощадочные сети ливневой канализации для объекта капитального строительства: многоквартирные дома с объектами инженерного обеспечения и автостоянками в Марковском муниципальном образовании Иркутского района Иркутской области» установлена вдоль трассы шириной 3 м с каждой стороны от оси строительных конструкций (согласно СП 42.13330.2011 «СНиП 2.07.01-89\*. Градостроительство. Планировка и застройка городских и сельских поселений», утвержденного приказом Министерства регионального развития РФ № 820 28 декабря 2010 г.).

Согласно "СП 42.13330.2011. Свод правил. Градостроительство. Планировка и застройка городских и сельских поселений. Актуализированная редакция СНиП 2.07.01-89\*" (утв. Приказом Минрегиона РФ от 28.12.2010 № 820) расстояния по горизонтали (в свету) от ближайших подземных инженерных сетей:

- до фундаментов зданий и сооружений следует принимать не менее 5 м с каждой стороны;
- до бортового камня улицы, дороги (кромки проезжей части, укрепленной полосы обочины) следует принимать не менее 1,5 м с каждой стороны;
- до наружной бровки кювета или подошвы насыпи дороги следует принимать не менее 1 м с каждой стороны

Расстояния по горизонтали (в свету) между соседними инженерными подземными сетями при их параллельном размещении следует принимать до:

- водопровода – 1,5 м;
- канализации бытовой – 0,4 м;
- силовых кабелей всех напряжений – 0,5 м;
- кабелей связи – 0,5 м;
- тепловых сетей – 1 м;
- каналов, тоннелей - 1 м.

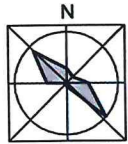
**ПЕРЕЧЕНЬ КООРДИНАТ ПОВОРОТНЫХ ТОЧЕК ГРАНИЦ ОБРАЗУЕМЫХ  
ЗЕМЕЛЬНЫХ УЧАСТКОВ ДЛЯ РАЗМЕЩЕНИЯ ОБЪЕКТА**

<b>ЗУ 1</b>		
<b>№ точки</b>	<b>X</b>	<b>Y</b>
1	377231.434	3335366.571
2	377213.067	3335323.954
3	377215.595	3335312.689
4	377219.059	3335297.310
5	377221.494	3335286.489
6	377221.721	3335285.479
7	377221.722	3335285.475
8	377228.480	3335288.449
9	377221.560	3335323.337
10	377237.191	3335362.768
11	377234.873	3335364.251
1	377231.434	3335366.571
<b>ЗУ 2</b>		
1	377635.348	3335767.888
2	377632.738	3335773.442
3	377602.983	3335758.229
4	377589.557	3335748.783
5	377567.353	3335733.382
6	377553.467	3335723.180
7	377550.417	3335720.754
8	377544.220	3335715.242
9	377537.730	3335709.426
10	377513.177	3335686.423
11	377477.524	3335653.310
12	377454.234	3335631.859
13	377435.342	3335613.458
14	377419.393	3335600.141
15	377399.552	3335579.885
16	377380.172	3335559.680
17	377349.332	3335528.634
18	377305.191	3335480.191
19	377303.248	3335477.837
20	377285.130	3335455.923
21	377272.343	3335442.282
22	377253.607	3335425.740
23	377230.587	3335367.109



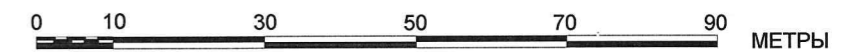
24	377231.434	3335366.571
25	377234.873	3335364.251
26	377237.191	3335362.768
27	377257.456	3335413.884
28	377261.240	3335414.438
29	377277.432	3335435.922
30	377312.728	3335475.750
31	377342.675	3335507.621
32	377365.988	3335533.015
33	377385.935	3335554.214
34	377396.295	3335565.077
35	377425.371	3335593.859
36	377449.317	3335617.625
37	377453.021	3335620.032
38	377511.167	3335676.109
39	377531.860	3335696.397
40	377557.475	3335717.868
41	377577.571	3335733.239
42	377595.011	3335745.592
43	377599.819	3335748.810
1	377635.348	3335767.888





ПРОЕКТ ПЛАНИРОВКИ ТЕРРИТОРИИ И ПРОЕКТ МЕЖЕВАНИЯ ТЕРРИТОРИИ, ПРЕДНАЗНАЧЕННОЙ ДЛЯ РАЗМЕЩЕНИЯ ЛИНЕЙНОГО ОБЪЕКТА «ВНЕПЛОЩАДОЧНЫЕ СЕТИ ЛИВНЕВОЙ КАНАЛИЗАЦИИ ДЛЯ ОБЪЕКТА КАПИТАЛЬНОГО СТРОИТЕЛЬСТВА: МНОГООКВАРТИРНЫЕ ДОМА С ОБЪЕКТАМИ ИНЖЕНЕРНОГО ОБЕСПЕЧЕНИЯ И АВТОСТОЯНКАМИ В МАРКОВСКОМ МУНИЦИПАЛЬНОМ ОБРАЗОВАНИИ ИРКУТСКОГО РАЙОНА ИРКУТСКОЙ ОБЛАСТИ» В ГРАНИЦАХ ГОРОДА ИРКУТСКА И МАРКОВСКОГО МУНИЦИПАЛЬНОГО ОБРАЗОВАНИЯ ИРКУТСКОГО РАЙОНА  
ПРОЕКТ МЕЖЕВАНИЯ ТЕРРИТОРИИ М 1:1000

ПРИЛОЖЕНИЕ № \_\_\_\_\_  
К РАСПОРЯЖЕНИЮ СЛУЖБЫ АРХИТЕКТУРЫ ИРКУТСКОЙ ОБЛАСТИ



**УСЛОВНЫЕ ОБОЗНАЧЕНИЯ**

**ПОЛОЖЕНИЕ О ПЛАНИРОВКЕ ТЕРРИТОРИИ**

- ГРАНИЦА ЗОНЫ ПЛАНИРУЕМОГО РАЗМЕЩЕНИЯ ЛИНЕЙНОГО ОБЪЕКТА «ВНЕПЛОЩАДОЧНЫЕ СЕТИ ЛИВНЕВОЙ КАНАЛИЗАЦИИ»
- ГРАНИЦА ТЕРРИТОРИИ, В ОТНОШЕНИИ КОТОРОЙ ОСУЩЕСТВЛЯЕТСЯ ПОДГОТОВКА ПРОЕКТА ПЛАНИРОВКИ ЛИНЕЙНОГО ОБЪЕКТА

**МАТЕРИАЛЫ ПО ОБОСНОВАНИЮ**

- ГРАНИЦА ГОРОДСКОГО ОКРУГА (г. ИРКУТСК) И МАРКОВСКОГО МО, (Утверждены Постановлением администрации г. Иркутска № 031-06-1180/8 от 25.12.2018)
- ГРАНИЦЫ СУЩЕСТВУЮЩИХ ЗЕМЕЛЬНЫХ УЧАСТКОВ, СТОЯЩИХ НА КАДАСТРОВOM УЧЕТЕ В ОРГАНАХ ЕГРН
- КОНТУРЫ ОБЪЕКТОВ КАПИТАЛЬНОГО СТРОИТЕЛЬСТВА, СТОЯЩИХ НА КАДАСТРОВOM УЧЕТЕ В ОРГАНАХ ЕГРН

**ЛИНИИ РЕГУЛИРОВАНИЯ**

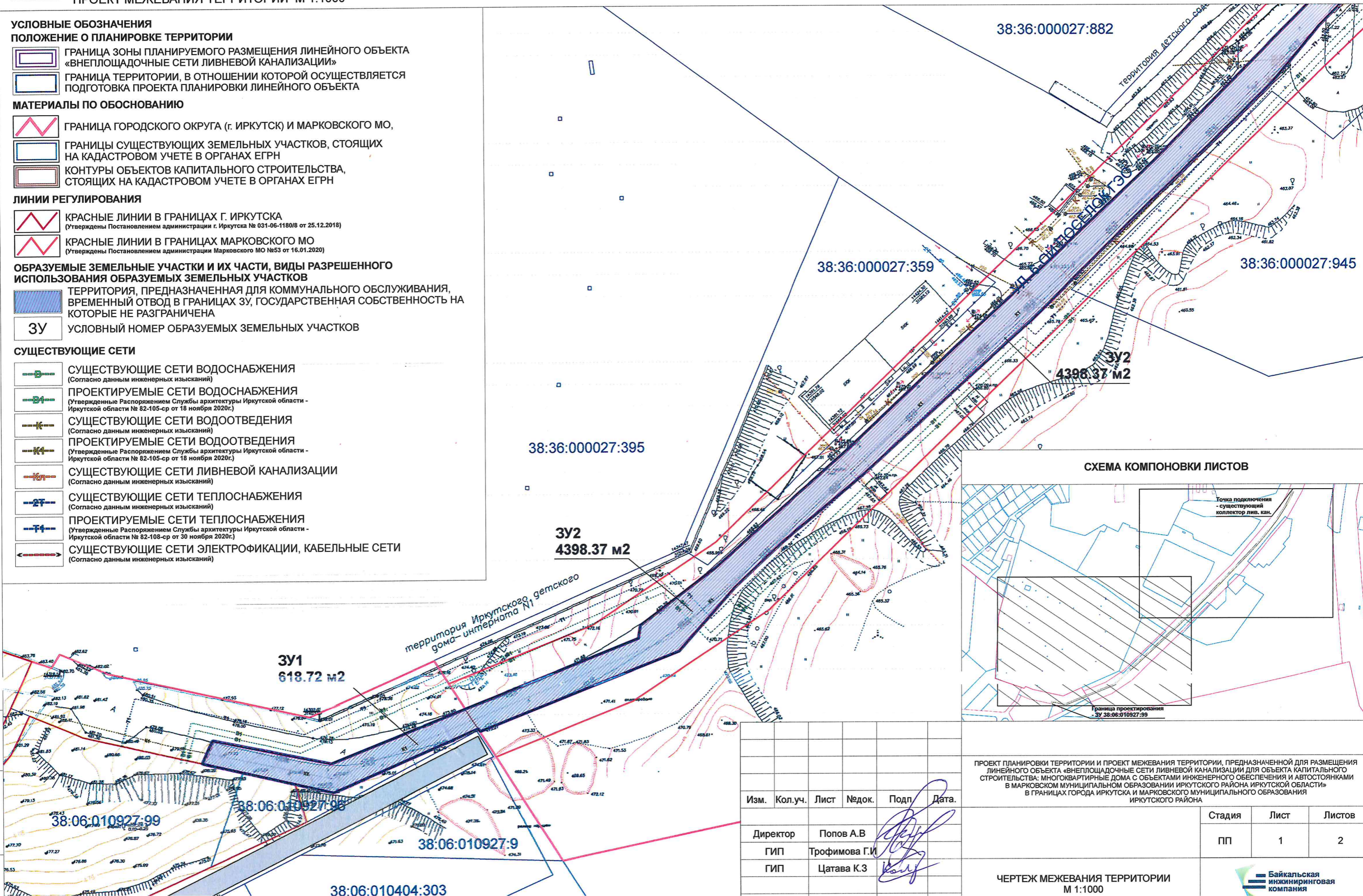
- КРАСНЫЕ ЛИНИИ В ГРАНИЦАХ Г. ИРКУТСКА (Утверждены Постановлением администрации г. Иркутска № 031-06-1180/8 от 25.12.2018)
- КРАСНЫЕ ЛИНИИ В ГРАНИЦАХ МАРКОВСКОГО МО (Утверждены Постановлением администрации Марковского МО №53 от 16.01.2020)

**ОБРАЗУЕМЫЕ ЗЕМЕЛЬНЫЕ УЧАСТКИ И ИХ ЧАСТИ, ВИДЫ РАЗРЕШЕННОГО ИСПОЛЬЗОВАНИЯ ОБРАЗУЕМЫХ ЗЕМЕЛЬНЫХ УЧАСТКОВ**

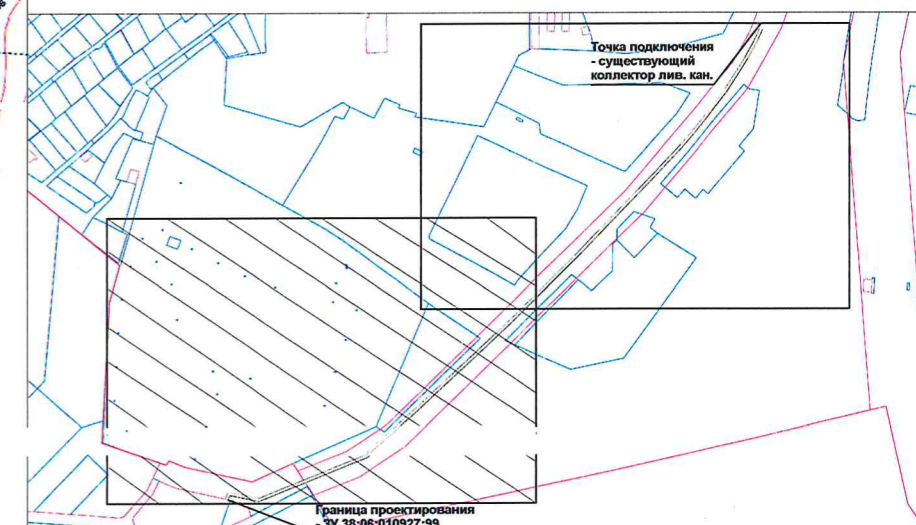
- ТЕРРИТОРИЯ, ПРЕДНАЗНАЧЕННАЯ ДЛЯ КОММУНАЛЬНОГО ОБСЛУЖИВАНИЯ, ВРЕМЕННЫЙ ОТВОД В ГРАНИЦАХ ЗУ, ГОСУДАРСТВЕННАЯ СОБСТВЕННОСТЬ НА КОТОРЫЕ НЕ РАЗГРАНИЧЕНА
- ЗУ** УСЛОВНЫЙ НОМЕР ОБРАЗУЕМЫХ ЗЕМЕЛЬНЫХ УЧАСТКОВ

**СУЩЕСТВУЮЩИЕ СЕТИ**

- СУЩЕСТВУЮЩИЕ СЕТИ ВОДОСНАБЖЕНИЯ (Согласно данным инженерных изысканий)
- ПРОЕКТИРУЕМЫЕ СЕТИ ВОДОСНАБЖЕНИЯ (Утвержденные Распоряжением Службы архитектуры Иркутской области - Иркутской области № 82-105-ср от 18 ноября 2020г.)
- СУЩЕСТВУЮЩИЕ СЕТИ ВОДООТВЕДЕНИЯ (Согласно данным инженерных изысканий)
- ПРОЕКТИРУЕМЫЕ СЕТИ ВОДООТВЕДЕНИЯ (Утвержденные Распоряжением Службы архитектуры Иркутской области - Иркутской области № 82-105-ср от 18 ноября 2020г.)
- СУЩЕСТВУЮЩИЕ СЕТИ ЛИВНЕВОЙ КАНАЛИЗАЦИИ (Согласно данным инженерных изысканий)
- СУЩЕСТВУЮЩИЕ СЕТИ ТЕПЛОСНАБЖЕНИЯ (Согласно данным инженерных изысканий)
- ПРОЕКТИРУЕМЫЕ СЕТИ ТЕПЛОСНАБЖЕНИЯ (Утвержденные Распоряжением Службы архитектуры Иркутской области - Иркутской области № 82-108-ср от 30 ноября 2020г.)
- СУЩЕСТВУЮЩИЕ СЕТИ ЭЛЕКТРОФИКАЦИИ, КАБЕЛЬНЫЕ СЕТИ (Согласно данным инженерных изысканий)



**СХЕМА КОМПОНОВКИ ЛИСТОВ**



Изм.	Кол.уч.	Лист	Недок.	Подп.	Дата.
	Директор	Попов А.В			
	ГИП	Трофимова Г.И			
	ГИП	Цатава К.З			

ПРОЕКТ ПЛАНИРОВКИ ТЕРРИТОРИИ И ПРОЕКТ МЕЖЕВАНИЯ ТЕРРИТОРИИ, ПРЕДНАЗНАЧЕННОЙ ДЛЯ РАЗМЕЩЕНИЯ ЛИНЕЙНОГО ОБЪЕКТА «ВНЕПЛОЩАДОЧНЫЕ СЕТИ ЛИВНЕВОЙ КАНАЛИЗАЦИИ ДЛЯ ОБЪЕКТА КАПИТАЛЬНОГО СТРОИТЕЛЬСТВА: МНОГООКВАРТИРНЫЕ ДОМА С ОБЪЕКТАМИ ИНЖЕНЕРНОГО ОБЕСПЕЧЕНИЯ И АВТОСТОЯНКАМИ В МАРКОВСКОМ МУНИЦИПАЛЬНОМ ОБРАЗОВАНИИ ИРКУТСКОГО РАЙОНА ИРКУТСКОЙ ОБЛАСТИ» В ГРАНИЦАХ ГОРОДА ИРКУТСКА И МАРКОВСКОГО МУНИЦИПАЛЬНОГО ОБРАЗОВАНИЯ ИРКУТСКОГО РАЙОНА

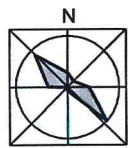
Стадия	Лист	Листов
ПП	1	2

ЧЕРТЕЖ МЕЖЕВАНИЯ ТЕРРИТОРИИ  
М 1:1000



Взам. инв. № \_\_\_\_\_  
Подп. и дата \_\_\_\_\_  
№ подл. \_\_\_\_\_



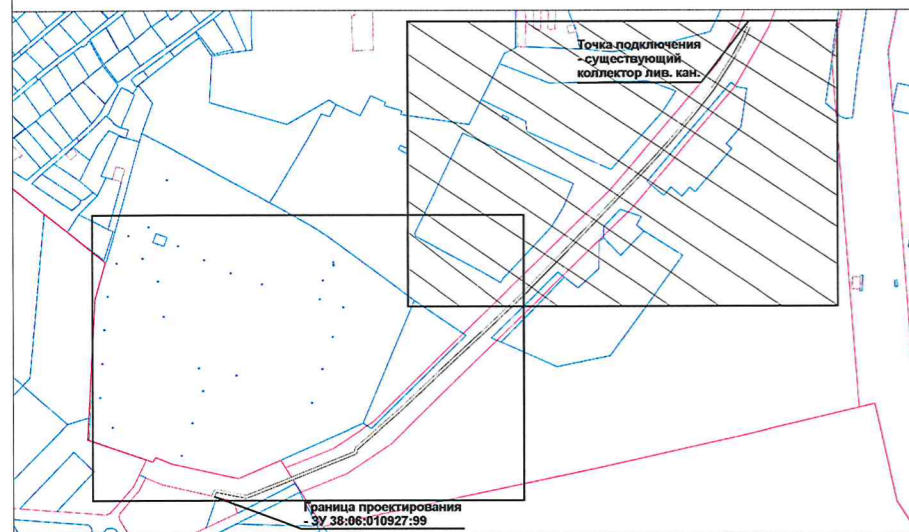


ПРОЕКТ ПЛАНИРОВКИ ТЕРРИТОРИИ И ПРОЕКТ МЕЖЕВАНИЯ ТЕРРИТОРИИ, ПРЕДНАЗНАЧЕННОЙ ДЛЯ РАЗМЕЩЕНИЯ ЛИНЕЙНОГО ОБЪЕКТА «ВНЕПЛОЩАДОЧНЫЕ СЕТИ ЛИВНЕВОЙ КАНАЛИЗАЦИИ ДЛЯ ОБЪЕКТА КАПИТАЛЬНОГО СТРОИТЕЛЬСТВА: МНОГОКВАРТИРНЫЕ ДОМА С ОБЪЕКТАМИ ИНЖЕНЕРНОГО ОБЕСПЕЧЕНИЯ И АВТОСТОЯНКАМИ В МАРКОВСКОМ МУНИЦИПАЛЬНОМ ОБРАЗОВАНИИ ИРКУТСКОГО РАЙОНА ИРКУТСКОЙ ОБЛАСТИ» В ГРАНИЦАХ ГОРОДА ИРКУТСКА И МАРКОВСКОГО МУНИЦИПАЛЬНОГО ОБРАЗОВАНИЯ ИРКУТСКОГО РАЙОНА  
ПРОЕКТ МЕЖЕВАНИЯ ТЕРРИТОРИИ М 1:1000

ПРИЛОЖЕНИЕ № \_\_\_\_\_  
К РАСПОРЯЖЕНИЮ СЛУЖБЫ АРХИТЕКТУРЫ ИРКУТСКОЙ ОБЛАСТИ

0 10 30 50 70 90 МЕТРЫ

СХЕМА КОМПОНОВКИ ЛИСТОВ



38:36:000027:1482

38:36:000027:407

38:36:000027:408

ЗУ2  
4398.37 м2

38:36:000027:373

УСЛОВНЫЕ ОБОЗНАЧЕНИЯ

ПОЛОЖЕНИЕ О ПЛАНИРОВКЕ ТЕРРИТОРИИ

- ГРАНИЦА ЗОНЫ ПЛАНИРУЕМОГО РАЗМЕЩЕНИЯ ЛИНЕЙНОГО ОБЪЕКТА «ВНЕПЛОЩАДОЧНЫЕ СЕТИ ЛИВНЕВОЙ КАНАЛИЗАЦИИ»
- ГРАНИЦА ТЕРРИТОРИИ, В ОТНОШЕНИИ КОТОРОЙ ОСУЩЕСТВЛЯЕТСЯ ПОДГОТОВКА ПРОЕКТА ПЛАНИРОВКИ ЛИНЕЙНОГО ОБЪЕКТА

МАТЕРИАЛЫ ПО ОБОСНОВАНИЮ

- ГРАНИЦА ГОРОДСКОГО ОКРУГА (г. ИРКУТСК) И МАРКОВСКОГО МО,
- ГРАНИЦЫ СУЩЕСТВУЮЩИХ ЗЕМЕЛЬНЫХ УЧАСТКОВ, СТОЯЩИХ НА КАДАСТРОВОМ УЧЕТЕ В ОРГАНАХ ЕГРН
- КОНТУРЫ ОБЪЕКТОВ КАПИТАЛЬНОГО СТРОИТЕЛЬСТВА, СТОЯЩИХ НА КАДАСТРОВОМ УЧЕТЕ В ОРГАНАХ ЕГРН

ЛИНИИ РЕГУЛИРОВАНИЯ

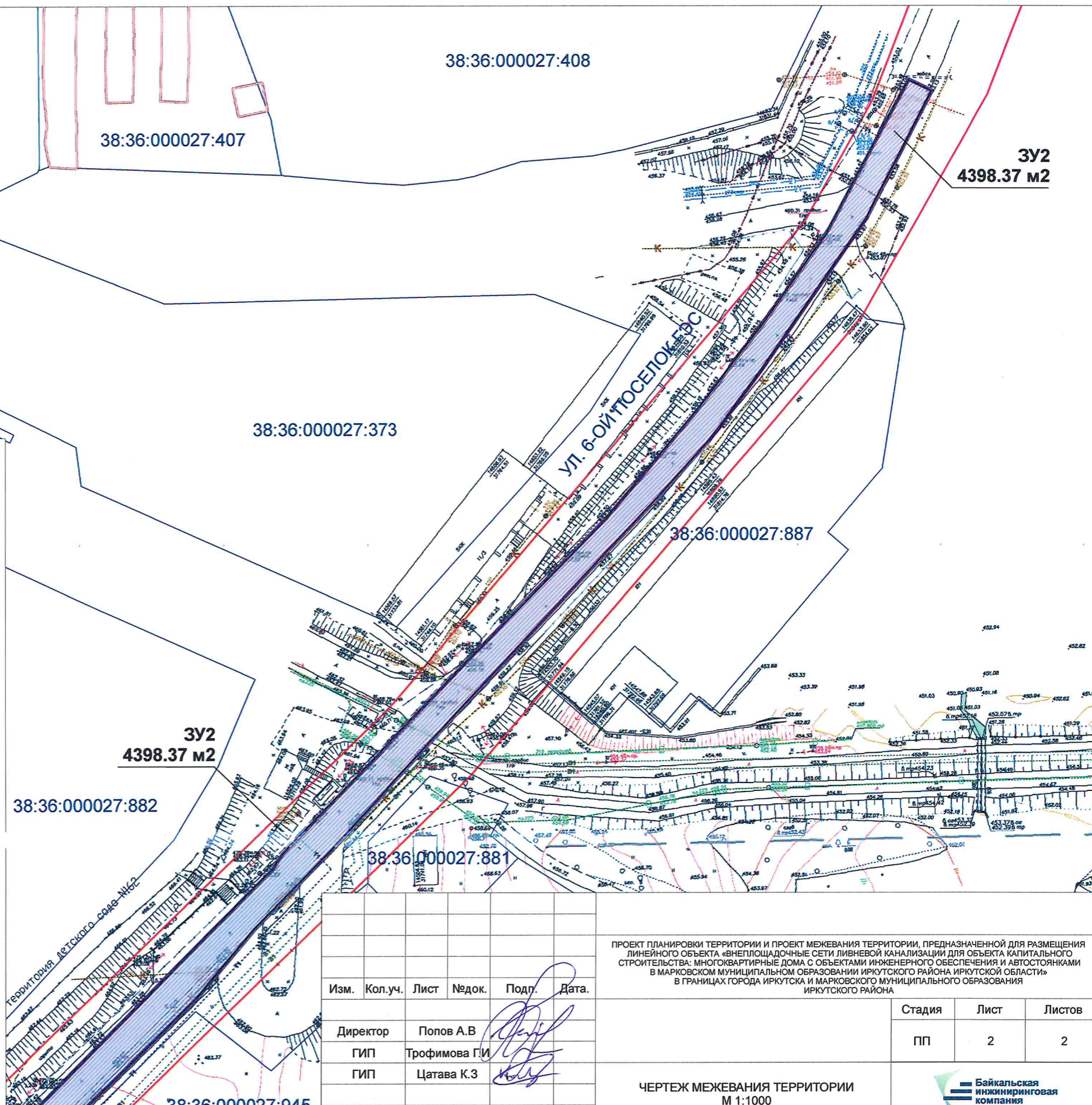
- КРАСНЫЕ ЛИНИИ В ГРАНИЦАХ Г. ИРКУТСКА (Утверждены Постановлением администрации г. Иркутска № 031-06-1180/8 от 25.12.2018)
- КРАСНЫЕ ЛИНИИ В ГРАНИЦАХ МАРКОВСКОГО МО (Утверждены Постановлением администрации Марковского МО №53 от 16.01.2020)

ОБРАЗУЕМЫЕ ЗЕМЕЛЬНЫЕ УЧАСТКИ И ИХ ЧАСТИ, ВИДЫ РАЗРЕШЕННОГО ИСПОЛЬЗОВАНИЯ ОБРАЗУЕМЫХ ЗЕМЕЛЬНЫХ УЧАСТКОВ

- ТЕРРИТОРИЯ, ПРЕДНАЗНАЧЕННАЯ ДЛЯ КОММУНАЛЬНОГО ОБСЛУЖИВАНИЯ, ВРЕМЕННЫЙ ОТВОД В ГРАНИЦАХ ЗУ, ГОСУДАРСТВЕННАЯ СОБСТВЕННОСТЬ НА КОТОРЫЕ НЕ РАЗГРАНИЧЕНА
- ЗУ** УСЛОВНЫЙ НОМЕР ОБРАЗУЕМЫХ ЗЕМЕЛЬНЫХ УЧАСТКОВ

СУЩЕСТВУЮЩИЕ СЕТИ

- СУЩЕСТВУЮЩИЕ СЕТИ ВОДОСНАБЖЕНИЯ (Согласно данным инженерных изысканий)
- ПРОЕКТИРУЕМЫЕ СЕТИ ВОДОСНАБЖЕНИЯ (Утвержденные Распоряжением Службы архитектуры Иркутской области - Иркутской области № 82-105-ср от 18 ноября 2020г.)
- СУЩЕСТВУЮЩИЕ СЕТИ ВОДООТВЕДЕНИЯ (Согласно данным инженерных изысканий)
- ПРОЕКТИРУЕМЫЕ СЕТИ ВОДООТВЕДЕНИЯ (Утвержденные Распоряжением Службы архитектуры Иркутской области - Иркутской области № 82-105-ср от 18 ноября 2020г.)
- СУЩЕСТВУЮЩИЕ СЕТИ ЛИВНЕВОЙ КАНАЛИЗАЦИИ (Согласно данным инженерных изысканий)
- СУЩЕСТВУЮЩИЕ СЕТИ ТЕПЛОСНАБЖЕНИЯ (Согласно данным инженерных изысканий)
- ПРОЕКТИРУЕМЫЕ СЕТИ ТЕПЛОСНАБЖЕНИЯ (Утвержденные Распоряжением Службы архитектуры Иркутской области - Иркутской области № 82-108-ср от 30 ноября 2020г.)
- СУЩЕСТВУЮЩИЕ СЕТИ ЭЛЕКТРОФИКАЦИИ, КАБЕЛЬНЫЕ СЕТИ



38:36:000027:882

ЗУ2  
4398.37 м2

38:36:000027:881

38:36:000027:887

38:36:000027:945

Изм.	Кол.уч.	Лист	№док.	Подп.	Дата.
	Директор	Попов А.В			
	ГИП	Трофимова Г.И			
	ГИП	Цатава К.З			

ПРОЕКТ ПЛАНИРОВКИ ТЕРРИТОРИИ И ПРОЕКТ МЕЖЕВАНИЯ ТЕРРИТОРИИ, ПРЕДНАЗНАЧЕННОЙ ДЛЯ РАЗМЕЩЕНИЯ ЛИНЕЙНОГО ОБЪЕКТА «ВНЕПЛОЩАДОЧНЫЕ СЕТИ ЛИВНЕВОЙ КАНАЛИЗАЦИИ ДЛЯ ОБЪЕКТА КАПИТАЛЬНОГО СТРОИТЕЛЬСТВА: МНОГОКВАРТИРНЫЕ ДОМА С ОБЪЕКТАМИ ИНЖЕНЕРНОГО ОБЕСПЕЧЕНИЯ И АВТОСТОЯНКАМИ В МАРКОВСКОМ МУНИЦИПАЛЬНОМ ОБРАЗОВАНИИ ИРКУТСКОГО РАЙОНА ИРКУТСКОЙ ОБЛАСТИ» В ГРАНИЦАХ ГОРОДА ИРКУТСКА И МАРКОВСКОГО МУНИЦИПАЛЬНОГО ОБРАЗОВАНИЯ ИРКУТСКОГО РАЙОНА

Стадия	Лист	Листов
ПП	2	2

ЧЕРТЕЖ МЕЖЕВАНИЯ ТЕРРИТОРИИ  
М 1:1000



№ подл. Подп. и дата. Взам. инв. №