

РОССИЙСКАЯ ФЕДЕРАЦИЯ
ИРКУТСКАЯ ОБЛАСТЬ ИРКУТСКИЙ РАЙОН

**Администрация Марковского муниципального образования –
Администрация городского поселения**

ПОСТАНОВЛЕНИЕ

От 11 февраля 2022 года № 145
р. п. Маркова

О подготовке проекта межевания территории, расположенной по адресу: Российская Федерация, Иркутская область, Иркутский район, Марковское городское поселение, р. п. Маркова, территория Анисимова, согласно приложению

Руководствуясь главой V Градостроительного кодекса Российской Федерации, статьей 14 Федерального закона от 06 октября 2003 г. № 131-ФЗ «Об общих принципах организации местного самоуправления в Российской Федерации», постановлением Правительства Российской Федерации от 12 мая 2017 года № 564, статьями 6, 23 Устава Марковского муниципального образования, администрация Марковского муниципального образования

ПОСТАНОВЛЯЕТ:

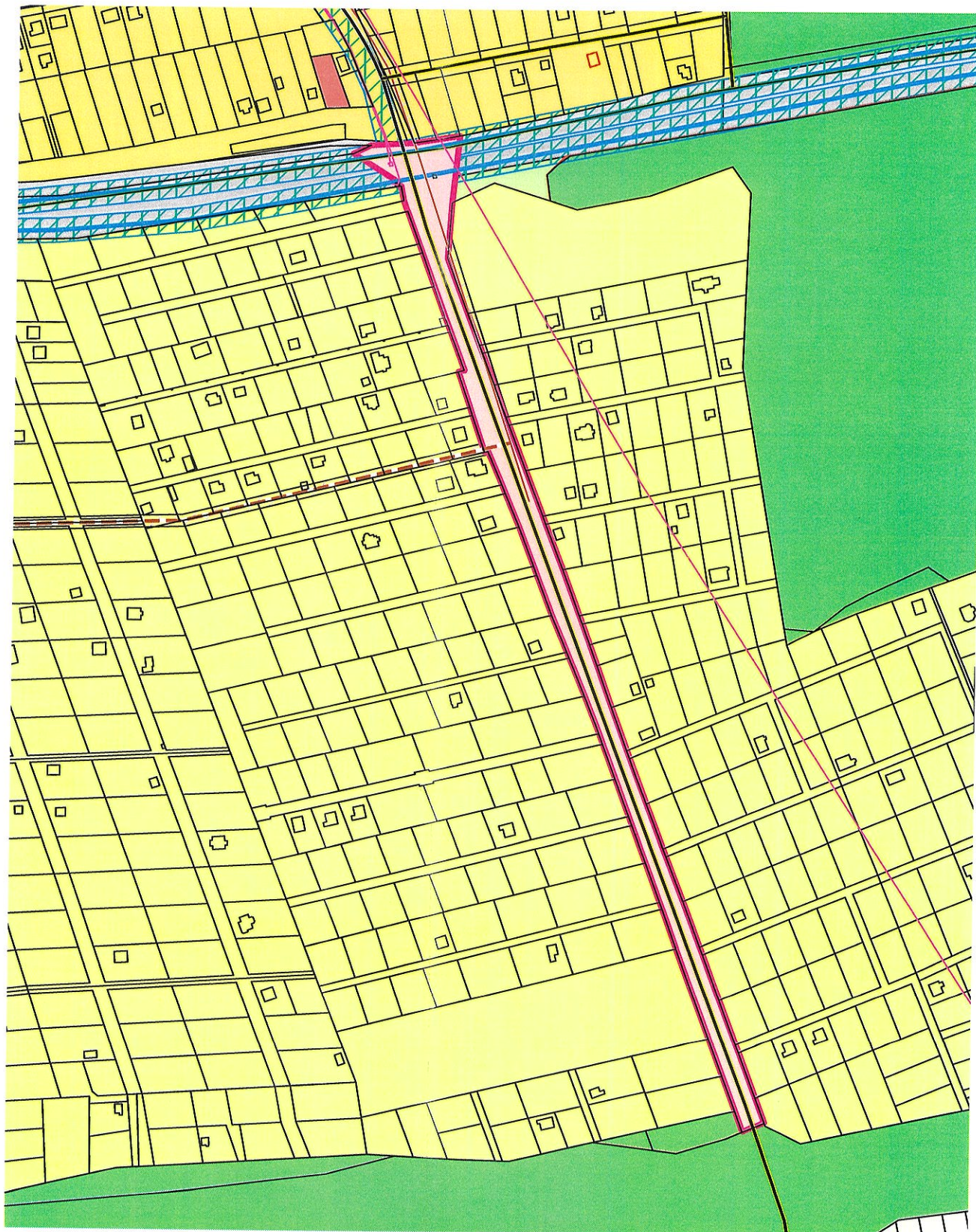
1. Архитектурному отделу (начальник отдела Яровая А. В.) в срок до 11 апреля 2022 года обеспечить подготовку проекта межевания территории, расположенной по адресу: Российская Федерация, Иркутская область, Иркутский район, Марковское городское поселение, р. п. Маркова, территория Анисимова, согласно приложению.
2. Настоящее постановление подлежит опубликованию в официальном печатном издании «Жизнь Маркова» и размещению на официальном сайте Марковского муниципального образования по адресу: <http://markovskoe-to.ru> в информационно-телекоммуникационной сети «Интернет».
3. Контроль исполнения настоящего постановления оставляю за собой.

Врио Главы Марковского
муниципального образования



Д. М. Чуб

Схема территории.



Приложение к постановлению
 администрации Марковского
 Муниципального образования
 № 145 от 11.02.2022г.

Координаты территории.

№	X	Y
1	375168.210	3329961.070
2	375223.850	3329966.900
3	375220.740	3329947.380
4	375217.830	3329929.100
5	375215.480	3329893.410
6	375208.310	3329878.840
7	375184.510	3329916.780
8	375181.550	3329917.110
9	375181.810	3329918.650
10	375169.390	3329921.100
11	375162.010	3329923.700
12	375160.670	3329924.170
13	375160.710	3329924.330
14	375133.790	3329934.320
15	375126.300	3329937.100
16	375099.400	3329947.090
17	375067.530	3329958.920
18	375030.020	3329972.850
19	375028.820	3329968.020
20	374999.620	3329977.870
21	374993.020	3329980.100
22	374962.150	3329990.520
23	374962.890	3329993.440
24	374935.220	3330005.200
25	374927.880	3330008.320
26	374900.210	3330020.090
27	374867.500	3330032.550
28	374860.030	3330035.400
29	374827.040	3330047.970
30	374796.520	3330060.880
31	374791.730	3330062.910
32	374760.720	3330076.040
33	374729.760	3330088.410
34	374721.280	3330091.570
35	374692.430	3330102.310
36	374661.350	3330113.880
37	374653.840	3330116.680
38	374622.820	3330128.230
39	374590.050	3330140.430
40	374584.380	3330142.540
41	374551.990	3330154.600

42	374551.910	3330154.310
43	374476.910	3330182.300
44	374446.250	3330193.850
45	374417.200	3330204.790
46	374399.860	3330211.290
47	374407.480	3330229.360
48	374428.250	3330221.500
49	374465.660	3330207.340
50	374472.210	3330204.860
51	374509.630	3330190.690
52	374547.070	3330176.550
53	374553.630	3330174.080
54	374590.970	3330159.710
55	374628.280	3330145.240
56	374634.810	3330142.710
57	374672.110	3330128.250
58	374709.520	3330114.020
59	374716.090	3330111.610
60	374751.600	3330098.580
61	374785.600	3330086.110
62	374802.930	3330079.750
63	374820.280	3330073.380
64	374826.930	3330070.940
65	374864.900	3330056.760
66	374902.770	3330042.160
67	374909.400	3330039.610
68	374947.260	3330025.020
69	374985.140	3330010.440
70	374991.770	3330007.900
71	375018.100	3329997.850
72	375044.430	3329987.790
73	375051.060	3329985.250
74	375077.390	3329975.180
75	375122.250	3329957.910
1	375168.210	3329961.070
#		
1	375191.440	3329944.510
2	375191.960	3329947.460
3	375189.010	3329947.970
4	375188.500	3329945.020
1	375191.440	3329944.510

Примечание:

координаты требуют уточнения в соответствии с кадастровыми границами существующих земельных участков.