

ПРАВИЛА ЗЕМЛЕПОЛЬЗОВАНИЯ И ЗАСТРОЙКИ (проект внесения изменений)

Карта градостроительного зонирования М 1:25 000

0 0,5км 1км 2км 5км

УСЛОВНЫЕ ОБОЗНАЧЕНИЯ

УСЛОВНЫЕ ОБОЗНАЧЕНИЯ

- ГРАНИЦЫ МО
- ГРАНИЦЫ НАСЕЛЕННЫХ ПУНКТОВ
- СУЩЕСТВУЮЩИЕ ГРАНИЦЫ НАСЕЛЕННЫХ ПУНКТОВ
- ЗОНА ПЕРСПЕКТИВНОГО РАЗВИТИЯ
- ГРАНИЦА ЦЕНТРАЛЬНОЙ ЭКОЛОГИЧЕСКОЙ ЗОНЫ

ЖИЛЫЕ ЗОНЫ

- ЗОНА ЗАСТРОЙКИ ИНДИВИДУАЛЬНЫМИ ЖИЛЬНЫМИ ДОМАМИ
- ЗОНА ЗАСТРОЙКИ МАЛОЭТАЖНЫМИ ЖИЛЬНЫМИ ДОМАМИ (ДО 3 ЭТ)
- ЗОНА ЗАСТРОЙКИ СРЕДНЕЭТАЖНЫМИ ЖИЛЬНЫМИ ДОМАМИ (ДО 8 ЭТ)
- ЗОНА ЗАСТРОЙКИ МНОГОЭТАЖНЫМИ ЖИЛЬНЫМИ ДОМАМИ (9 ЭТАЖЕЙ И ВЫШЕ)
- ЗОНА УЧРЕЖДЕНИЙ ДОШКОЛЬНОГО ОБРАЗОВАНИЯ
- ЗОНА МАЛАМЫСКОГО И СРЕДНЕГО ОБЩЕГО ОБРАЗОВАНИЯ, ВЫСШЕОБРАЗОВАТЕЛЬНЫХ УЧРЕЖДЕНИЙ

ОБЩЕСТВЕННО-ДЕЛОВЫЕ ЗОНЫ

- ЗОНА ОБЩЕСТВЕННО-ДЕЛОВОГО И КОММЕРЧЕСКОГО НАЗНАЧЕНИЯ
- ЗОНА РАЗМЕЩЕНИЯ ОБЪЕКТОВ ЗАРОВОСКОРМЛЕНИЯ И СОЦИАЛЬНОГО ОБЕСПЕЧЕНИЯ
- ЗОНА ОБЪЕКТОВ СРЕДНЕГО И ВЫСШЕГО ПРОФЕССИОНАЛЬНОГО ОБРАЗОВАНИЯ
- ЗОНА РАЗМЕЩЕНИЯ ОБЪЕКТОВ КУЛЬТУРЫ, КУЛЬТОВЫХ ЗДАНИЙ

ПРОИЗВОДСТВЕННЫЕ ЗОНЫ

- ЗОНА РАЗМЕЩЕНИЯ ПРОИЗВОДСТВЕННЫХ ОБЪЕКТОВ НИЖЬЕГО КЛАССА ОПАСНОСТИ
- ЗОНА РАЗМЕЩЕНИЯ ПРОИЗВОДСТВЕННЫХ ОБЪЕКТОВ II-IV КЛАССА ОПАСНОСТИ
- ЗОНА РАЗМЕЩЕНИЯ КОММУНАЛЬНЫХ И СКОПЛЕННЫХ ОБЪЕКТОВ II-IV КЛАССА ОПАСНОСТИ

ЗОНЫ ОБЪЕКТОВ ИНЖЕНЕРНОЙ И ТРАНСПОРТНОЙ ИНФРАСТРУКТУРЫ

- ЗОНА РАЗМЕЩЕНИЯ ОБЪЕКТОВ ИНЖЕНЕРНОЙ ИНФРАСТРУКТУРЫ
- ЗОНА РАЗМЕЩЕНИЯ ОБЪЕКТОВ ТРАНСПОРТА
- ЗОНА РАЗМЕЩЕНИЯ ОБЪЕКТОВ ВОДНОГО ТРАНСПОРТА

ЗОНЫ СЕЛЬСКОХОЗЯЙСТВЕННОГО ИСПОЛЬЗОВАНИЯ

- ЗОНА СЕЛЬСКОХОЗЯЙСТВЕННЫХ УГОДИЙ
- ЗОНА ОБЪЕКТОВ СЕЛЬСКОХОЗЯЙСТВЕННОГО НАЗНАЧЕНИЯ
- ЗОНА ВЕДЕНИЯ ДАЧНОГО ХОЗЯЙСТВА, САДОВОДСТВА, ПИЩЕВОГО ПОДСОБНОГО ХОЗЯЙСТВА

РЕКРЕАЦИОННЫЕ ЗОНЫ

- ЗОНА ГОРОДСКИХ ЛЕСОВ
- ЗОНА ПРИРОДНОГО ЛАНДШАФТА
- ЗОНА, ПРЕДНАЗНАЧЕННАЯ ДЛЯ АКТИВНОГО ОТДЫХА, ТУРИЗМА
- ЗОНА ПАРКОВ, СКВЕРОВ, БУЛЬВАРОВ
- ЗОНА РАЗМЕЩЕНИЯ ОБЪЕКТОВ ФИЗИКУЛЬТУРЫ И СПОРТА

ЗОНЫ СПЕЦИАЛЬНОГО НАЗНАЧЕНИЯ

- ЗОНА КЛАДБИЩ
- ЗОНА РЕЖИМНЫХ ОБЪЕКТОВ
- ЗОНА РАЗМЕЩЕНИЯ ОТХОДОВ ПОТРЕБЛЕНИЯ
- ЗОНА РАЗМЕЩЕНИЯ ОБЪЕКТОВ СВЯЗАННЫХ С ОБЕСПЕЧЕНИЕМ ЖИЗНЕДЕЯТЕЛЬНОСТИ

ГРАНИЦЫ КАТЕГОРИЙ ЗЕМЕЛЬ

- ЗЕМЛИ ЛЕСНОГО ФОНДА
- ЗЕМЛИ ВОДНОГО ФОНДА
- СЕЛЬСКОХОЗЯЙСТВЕННЫЕ УГОДИЯ В СОСТАВЕ ЗЕМЕЛЬ СЕЛЬСКОХОЗЯЙСТВЕННОГО НАЗНАЧЕНИЯ

ОСОБО ОХРАНЯЕМЫЕ ТЕРРИТОРИИ

- ФГУ ПРИБАЙКАЛЬСКИЙ НАЦИОНАЛЬНЫЙ

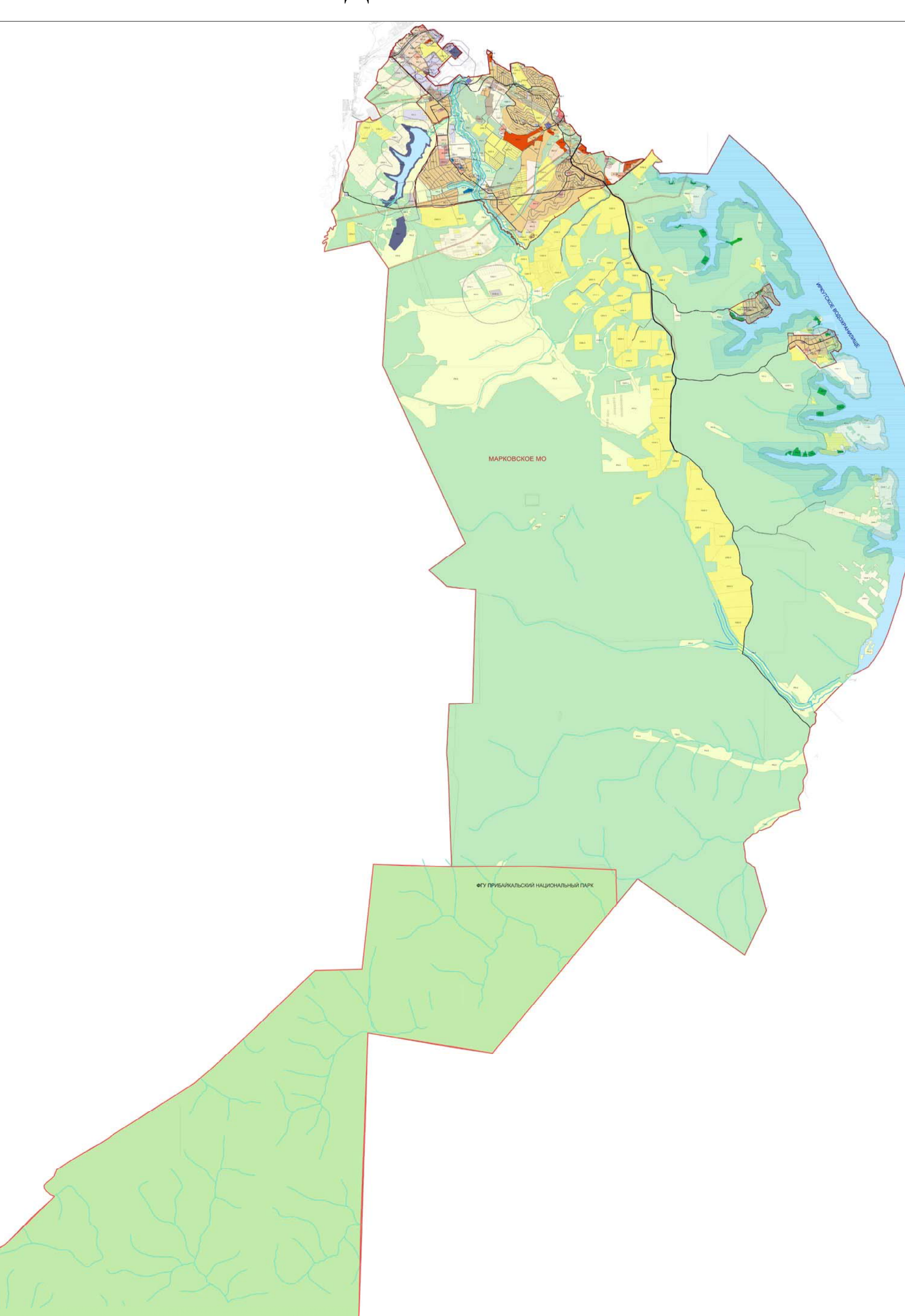
ОХРАННЫЕ ЗОНЫ ВОДНЫХ ОБЪЕКТОВ

- ПРИБРЕЖНО-ЗАЩИТНЫЕ ПОЛОСЫ
- ВОДООХРАННЫЕ ЗОНЫ

ЗОНЫ САНИТАРНОЙ ОХРАНЫ ИСТОЧНИКОВ ВОДОСНАБЖЕНИЯ

- ПОЛОСЫ САНИТАРНОЙ ОХРАНЫ

МАРКОВСКОЕ ГОРОДСКОЕ ПОСЕЛЕНИЕ М 1:100 000



МАРКОВСКОЕ МО

ФГУ ПРИБАЙКАЛЬСКИЙ НАЦИОНАЛЬНЫЙ ПАРК

ИРКУТСКОЕ ВОДОХРАНИЛИЩЕ