



664047, г. Иркутск, ул. Советская, д.3Б, оф. 101

Моб. тел. +7 9021778727

ИНН/КПП 3849062997/381101001

e-mail: geokontur38@yandex.ru

*Утвержден Постановлением
администрации Марковского
муниципального образования от « » 20__ г. №*

*Внесение изменений в Проект межевания территории утвержденный
Постановлением № 946 от 23.12.2022*

ПРОЕКТ МЕЖЕВАНИЯ ТЕРРИТОРИИ

**В ОТНОШЕНИИ ЗЕМЕЛЬНЫХ УЧАСТКОВ С КАДАСТРОВЫМИ НОМЕРАМИ
38:06:010501:273, 38:06:010501:276, 38:06:000000:6109, 38:06:010501:928**

**Местоположение: Иркутская область, Иркутский район, Марковское
муниципальное образование, р.п. Маркова, мкр. Николов Посад**

Заказчик проекта:

Ильчук Светлана Александровна

Разработчик проекта:

ООО «Контур» в лице генерального директора



А.А. Сизых

ИРКУТСК 2023

№	Состав документации	
	ПРОЕКТ МЕЖЕВАНИЯ ТЕРРИТОРИИ	
1.	Раздел 1. Основная часть. Пояснительная записка	4
1.1	Перечень и сведения о площади образуемых земельных участков и способы их образования	4
1.2	Вид разрешенного использования образуемых земельных участков	6
1.3	Сведения о границах территории, в отношении которой утвержден проект межевания, содержащие перечень координат характерных точек этих границ	8
2.	Раздел 2. Основная часть. Графическая часть.	19
2.1	Чертеж проекта межевания территории (М 1:2000 на 1 л.)	20
3	Раздел 3. Материалы по обоснованию проекта межевания территории. Пояснительная записка.	21
3.1	Обоснование положений по определению границ образуемых и изменяемых земельных участков	21
3.2	Обоснование способа образования земельного участка	21
3.3	Обоснование определения размеров образуемого земельного участка	21
3.4	Обоснование определения размеров образуемого земельного участка	20
3.5	Обоснование определения границ публичного сервитута, подлежащего установлению в соответствии с законодательством Российской Федерации	21
4.	РАЗДЕЛ 5. МАТЕРИАЛЫ ПО ОБОСНОВАНИЮ ПРОЕКТА МЕЖЕВАНИЯ ТЕРРИТОРИИ. ГРАФИЧЕСКАЯ ЧАСТЬ.	22
4.1	Чертеж, отображающий границы существующих земельных участков, границы зон с особыми условиями использования территорий (1 лист)	23
4.2	Чертеж, отображающий границы муниципальных образований, населенных пунктов	24
5	ПРИЛОЖЕНИЯ	25
5.1	Информационное письмо №4999 от 08.08.2022 г.	25
5.2	Информационное письмо №5001 от 08.08.2022 г.	26
5.3	Схемы расположения	27-28
5.4	Информационное письмо № 8236 от 17.01.2023 г.	29

*Внесение изменений в Проект межевания территории утвержденный
Постановлением № 946 от 23.12.2022*

ПРОЕКТ МЕЖЕВАНИЯ ТЕРРИТОРИИ

**В ОТНОШЕНИИ ЗЕМЕЛЬНЫХ УЧАСТКОВ С КАДАСТРОВЫМИ НОМЕРАМИ
38:06:010501:273, 38:06:010501:276, 38:06:000000:6109, 38:06:010501:928**

**Местоположение: Иркутская область, Иркутский район, Марковское
муниципальное образование, р.п. Маркова, мкр. Николов Посад**

ИРКУТСК 2023

РАЗДЕЛ 1. ОСНОВНАЯ ЧАСТЬ. ПОЯСНИТЕЛЬНАЯ ЗАПИСКА

1.1. ПЕРЕЧЕНЬ И СВЕДЕНИЯ О ПЛОЩАДИ ОБРАЗУЕМЫХ ЗЕМЕЛЬНЫХ УЧАСТКОВ И СПОСОБЫ ИХ ОБРАЗОВАНИЯ

В соответствии с п. 1 статьи 43 Градостроительного кодекса Российской Федерации подготовка проекта межевания территории осуществляется применительно к территории, расположенной в границах одного или нескольких смежных элементов планировочной структуры, границах определенной правилами землепользования и застройки территориальной зоны и (или) границах установленной схемой территориального планирования муниципального района, генеральным планом поселения, городского округа функциональной зоны, территории, в отношении которой предусматривается осуществление деятельности по ее комплексному и устойчивому развитию.

Согласно п. 1 статьи 43 Градостроительного кодекса Российской Федерации подготовка проекта межевания территории осуществляется для:

1) определения местоположения границ образуемых и изменяемых земельных

участков;

2) установления, изменения, отмены красных линий для застроенных территорий, в границах которых не планируется размещение новых объектов капитального строительства, а также для установления, изменения, отмены красных линий в связи с образованием и (или) изменением земельного участка, расположенного в границах территории, применительно к которой не предусматривается осуществление деятельности по комплексному и устойчивому развитию территории, при условии, что такие установление, изменение, отмена влекут за собой исключительно изменение границ территории общего пользования.

Статья 41 Градостроительного кодекса Российской Федерации «Назначение, виды документации по планировке территории» содержит следующее.

Подготовка документации по планировке территории в целях размещения объектов капитального строительства применительно к территории, в границах которой не предусматривается осуществление деятельности по комплексному и устойчивому развитию территории, не требуется, за исключением случаев, указанных в части 3 настоящей статьи.

3. Подготовка документации по планировке территории в целях размещения объекта капитального строительства является обязательной в следующих случаях:

1) необходимо изъятие земельных участков для государственных или муниципальных нужд в связи с размещением объекта капитального строительства федерального, регионального или местного значения;

2) необходимы установление, изменение или отмена красных линий;

3) необходимо образование земельных участков в случае, если в соответствии с земельным законодательством образование земельных участков осуществляется только в соответствии с проектом межевания территории;

4) размещение объекта капитального строительства планируется на территориях двух и более муниципальных образований, имеющих общую границу (за исключением случая, если размещение такого объекта капитального строительства планируется осуществлять на землях или земельных участках, находящихся в государственной или муниципальной собственности, и для размещения такого объекта капитального строительства не требуется предоставление земельных участков, находящихся в государственной или муниципальной собственности, и установление сервитутов);

5) планируются строительство, реконструкция линейного объекта (за исключением случая, если размещение линейного объекта планируется осуществлять на землях или земельных участках, находящихся в государственной или муниципальной собственности, и для размещения такого линейного объекта не требуется предоставление земельных участков, находящихся в государственной или муниципальной собственности, и установление сервитутов). Правительством Российской Федерации могут быть установлены иные случаи, при которых для строительства, реконструкции линейного объекта не требуется подготовка документации по планировке территории;

6) планируется размещение объекта капитального строительства, не являющегося линейным объектом, и необходимых для обеспечения его функционирования объектов капитального строительства в границах особо охраняемой природной территории или в границах земель лесного фонда.

5. Применительно к территории, в границах которой не предусматривается осуществление деятельности по комплексному и устойчивому развитию территории, а также не планируется размещение

линейных объектов, допускается подготовка проекта межевания территории без подготовки проекта планировки территории в целях, предусмотренных частью 2 статьи 43 настоящего Кодекса.

6. Проект планировки территории является основой для подготовки проекта межевания территории, за исключением случаев, предусмотренных частью 5 настоящей статьи. Подготовка проекта межевания территории осуществляется в составе проекта планировки территории или в виде отдельного документа.

Внесение изменений в Проект межевания, утвержденный Постановлением № 946 от 23.12.2022 г. направлено на образование земельных участков путем перераспределения.

Настоящим проектированием формируются границы земельных участков путем перераспределения земельных участков с кадастровыми номерами 38:06:010501:276, 38:06:010501:273 и 38:06:000000:6109 и 38:06:010501:928. Земельные участки с кадастровыми номерами 38:06:010501:276, 38:06:010501:273 находятся в частной собственности, земельные участки с кадастровыми номерами 38:06:000000:6109 и 38:06:010501:928 являются муниципальной собственностью. В ходе проведения работ земельный участок с кадастровым номером 38:06:010501:928 прекращает свое существование, поскольку включается в границу земельного участка с кадастровым номером 38:06:000000:6109 путем объединения.

Образование земельных участков проводится в соответствии со статьей 11.7 «Перераспределение земельных участков» и со статьей 39.28 «Случаи и основания перераспределения земель и (или) земельных участков, находящихся в государственной или муниципальной собственности, и земельных участков, находящихся в частной собственности» Земельного Кодекса РФ.

Границы образуемых земельных участков формируются с целью приведения в соответствие фактических границ указанных земельных участков с документальными сведениями о них.

При формировании границ задействуются существующие земельные участки общего пользования, а также участки частных землепользователей (согласно таблице 1).

Формирование земельных участков осуществляется с учетом сведений Единого Государственного Реестра Недвижимости.

Установление границ земельных участков на местности следует выполнять в соответствии с требованиями федерального законодательства, а также инструкции по проведению межевания.

Проект межевания выполнен в местной системе координат МСК-38, зона 3.

Для определения разрешенного использования земельных участков используется «Классификатор видов разрешенного использования земельных участков», утвержденный приказом Федеральной службы государственной регистрации, кадастра и картографии от 10 ноября 2020 г. N П/0412.

Согласно Правилам землепользования и застройки Марковского муниципального образования, утвержденным Решением Думы Марковского муниципального образования от 19.03.2013 № 07-39/Дгп (с изменениями, утв. Решением Думы от 18.08.2020г. и, от 15.02.2022 и от 22.06.2022 г.) формируемые земельные участки, находятся в территориальной зоне застройки индивидуальными жилыми домами (ЖЗ-1).

Для данной территориальной зоны Правилами установлены предельные параметры разрешенного строительства, реконструкции объектов.

Таблица 1.

ОСНОВНЫЕ ВИДЫ И ПАРАМЕТРЫ РАЗРЕШЁННОГО ИСПОЛЬЗОВАНИЯ ЗЕМЕЛЬНЫХ УЧАСТКОВ И ОБЪЕКТОВ КАПИТАЛЬНОГО СТРОИТЕЛЬСТВА

Наименование зоны	Основные виды разрешенного использования земельных участков	Параметры строительства, реконструкции объектов капитального строительства
ЖИЛЫЕ ЗОНЫ: ЗОНА ЗАСТРОЙКИ ИНДИВИДУАЛЬНЫМИ ЖИЛЫМИ ДОМАМИ (ЖЗ-1)	Для индивидуального жилищного строительства 2.1	1. Минимальная площадь земельного участка - 400 кв.м. Максимальная площадь земельного участка - 2300 кв.м. 2. Минимальный отступ: - от фронтальной границы (со стороны улицы) при отсутствии установленных красных линий 5 м. - от иных границ земельного участка – 3 м. 3. Максимальное

		<p>количество надземных этажей -</p> <p>3. Максимальная высота от уровня земли: - до верха плоской кровли – 10м. - до конька скатной кровли – 15 м</p> <p>4. Максимальный процент застройки - 60.</p>
	Для ведения личного подсобного хозяйства (приусадебный земельный участок) 2.2	<p>Иные параметры: Высота зданий для всех вспомогательных строений: - высота от уровня земли до верха плоской кровли – не более 4м; - до конька скатной кровли – не более 7 м.</p>
	Блокированная жилая застройка 2.3.	<p>1. Минимальная площадь земельного участка – 100 кв.м.</p> <p>Максимальная площадь земельного участка - 2000 кв.м. 2.</p> <p>Минимальный отступ: - от фронтальной границы (со стороны улицы) при отсутствии установленных красных линий – 5 м. - от иных границ земельного участка – 3 м.</p> <p>От границ земельного участка со стороны примыкания блокированного дома к соседнему блоку минимальный отступ от границ земельного участка не устанавливается.</p> <p>3. Максимальное количество надземных этажей - 3.</p> <p>Максимальная высота от уровня земли: - до верха плоской кровли – 10м. - до конька скатной кровли – 15 м</p> <p>4. Максимальный процент застройки - 60. Иные параметры: Максимальное количество блокированных домов - 2.</p> <p>Высота зданий для всех вспомогательных строений: -</p>
Наименование зоны	Основные виды разрешенного использования земельных участков	Параметры строительства, реконструкции объектов капитального строительства
		<p>высота от уровня земли до верха плоской кровли – не более 4м; - до конька скатной кровли – не более 7 м</p>
	Земельные участки (территории) общего пользования 12.0	<p>1. Предельные размеры земельных участков не устанавливаются.</p> <p>2. Минимальный отступ от границ земельного участка не устанавливается.</p> <p>3. Предельное количество этажей, предельная высота зданий, строений, сооружений не устанавливается.</p> <p>4. Максимальный процент застройки не устанавливается.</p> <p>Иные параметры: Минимальная ширина проезда – 9 м.</p> <p>Минимальная ширина улицы – 15</p>

Перечень и сведения о площади образуемых земельных участков, в том числе возможные способы их образования отображены в Таблице 2

ДАННЫЕ О ЗЕМЕЛЬНЫХ УЧАСТКАХ, ОБРАЗОВАННЫХ В ГРАНИЦАХ ЗОН ПРОЕКТИРОВАНИЯ

Кadaстровый номер земельного участка	Условный номер образующей земельной участка	Площадь, кв.м.	Категория земель	Существующее местоположение	Установленное местоположение	Установленное разрешённое использование	Правообладатель	Способ образования
1	2	3	4	5	6	7	8	9
38:06:010501:276	:ЗУ1	1479	Земли населённых пунктов	Иркутская область, Иркутский район, п. Николов Посад, ул. Центральная, 7 "а"	Российская Федерация, Иркутская область, Иркутский район, Марковское городское поселение, р.п. Маркова, микрорайон Николов Посад, ул. Центральная, 7 «а»	Для индивидуального жилищного строительства (2.1).	Частная собственность	Образование путем перераспределения границ земельных участков с кадастровыми номерами 38:06:010501:276, 38:06:00000001:6109
38:06:010501:273	:ЗУ2	1498	Земли населённых пунктов	Иркутская область, Иркутский район, п. Николов Посад, ул. Центральная, 7	Российская Федерация, Иркутская область, Иркутский район, Марковское городское поселение, р.п. Маркова, микрорайон Николов Посад, ул. Центральная, 7	Для индивидуального жилищного строительства (2.1).	Частная собственность	Образование путем перераспределения границ земельных участков с кадастровыми номерами 38:06:010501:273, 38:06:00000001:6109
38:06:0000000:6109	:ЗУ3	71808	Земли населённых пунктов	Иркутская область, Иркутский район, р.п. Маркова, микрорайон Николов Посад, ул. Центральная	Российская Федерация, Иркутская область, Иркутский район, Марковское городское поселение, р.п. Маркова, микрорайон Николов Посад, ул. Центральная	Земельные участки (территории) общего пользования (12.0). Предоставление коммунальных услуг (3.1.1).	Муниципальная собственность	Образование путем перераспределения границ земельных участков с кадастровыми номерами 38:06:010501:276, 38:06:010501:273 38:06:00000001:6109 Образование путем объединения :ЗУ3 с земельным участком с кадастровым номером 38:06:010501:928

1.2 ВИД РАЗРЕШЕННОГО ИСПОЛЬЗОВАНИЯ ОБРАЗУЕМОГО ЗЕМЕЛЬНОГО УЧАСТКА

Разрешенное использование земельных участков и объектов капитального строительства может быть следующих видов:

- ✓ основные виды разрешенного использования;
- ✓ условно-разрешенные виды использования;
- ✓ вспомогательные виды разрешенного использования, допустимые только в качестве дополнительных по отношению к основным видам разрешенного использования и условно разрешенным видам использования и осуществляемые совместно с ними.

Виды разрешенного использования земельных участков и объектов капитального строительства устанавливаются применительно к каждой территориальной зоне.

Наличие вида разрешенного использования земельных участков и объектов капитального строительства в числе указанных в градостроительном регламенте основных видов разрешенного использования означает, что его применение не требует получения специальных разрешений.

Наличие вида разрешенного использования земельных участков и объектов капитального строительства в числе указанных в градостроительном регламенте в составе условно разрешенных означает, что для его применения необходимо получение специального разрешения. Предоставление указанного разрешения осуществляется в порядке, предусмотренном Градостроительным кодексом Российской Федерации.

Наличие вида разрешенного использования земельных участков и объектов капитального строительства в составе указанных в градостроительном регламенте вспомогательных видов разрешенного использования означает, что его применение возможно только в качестве дополнительного по отношению к основным или условно разрешенным видам использования и осуществляется совместно с ними на территории одного земельного участка.

Основные и вспомогательные виды разрешенного использования земельных участков и объектов капитального строительства

правообладателями земельных участков и объектов капитального строительства, за исключением органов государственной власти, органов местного самоуправления, государственных и муниципальных учреждений, государственных и муниципальных унитарных предприятий, выбираются самостоятельно, без дополнительных разрешений и согласований.

В случае если условно разрешенный вид использования земельного участка или объекта капитального строительства включен в градостроительный регламент в установленном для внесения изменений в настоящие Правила порядке после проведения публичных слушаний по инициативе физического или юридического лица, заинтересованного в предоставлении разрешения на условно разрешенный вид использования, решение о предоставлении разрешения на условно разрешенный вид использования такому лицу принимается без проведения публичных слушаний.

Разрешённое использование образованных земельных участков устанавливаются нормами Земельного законодательства, а также нормативными актами, используемыми при подготовке документации для внесения сведений о земельном участке в Единый государственный реестр недвижимости.

Для определения разрешенного использования земельных участков используется «Классификатор видов разрешенного использования земельных участков», утвержденный Приказом Росреестра от 10 ноября 2020 г. №П/0412 «Об утверждении классификатора видов разрешенного использования земельных участков».

1.3 СВЕДЕНИЯ О ГРАНИЦАХ ТЕРРИТОРИИ, В ОТНОШЕНИИ КОТОРОЙ УТВЕРЖДЁН ПРОЕКТ МЕЖЕВАНИЯ, СОДЕРЖАЩИЕ ПЕРЕЧЕНЬ КООРДИНАТ ХАРАКТЕРНЫХ ТОЧЕК ЭТИХ ГРАНИЦ В СИСТЕМЕ КООРДИНАТ, ИСПОЛЬЗУЕМОЙ ДЛЯ ВЕДЕНИЯ ЕДИНОГО ГОСУДАРСТВЕННОГО РЕЕСТРА НЕДВИЖИМОСТИ

Сведения о границах территории, в отношении которой утвержден проект межевания, содержащие перечень координат характерных точек этих границ в системе координат, используемой для Единого государственного реестра недвижимости МСК-38 зона 3, отображены в Таблице 3. Координаты характерных точек границ территории, в отношении которой утверждён проект межевания, определяются в соответствии с требованиями к точности определения координат характерных точек

границ, установленных в соответствии с Градостроительным кодексом РФ для территориальных зон.

ПЕРЕЧЕНЬ КООРДИНАТ ХАРАКТЕРНЫХ ТОЧЕК ОБРАЗУЕМЫХ ЗЕМЕЛЬНЫХ УЧАСТКОВ

Таблица 3

Название №№ знака	X (м)	Y (м)	Дирекционный угол (град. мин. сек.)	Мера линий (м)
:ЗУ1				
1	378292.04	3333014.69	122° 12' 43"	22.04
2	378280.29	3333033.34	181° 12' 37"	2.84
3	378277.45	3333033.28	120° 59' 17"	4.06
4	378275.36	3333036.76	17° 21' 14"	2.51
5	378277.76	3333037.51	120° 49' 59"	4.51
6	378275.37	3333041.25	210° 30' 10"	2.34
7	378273.35	3333040.06	208° 34' 28"	47.06
8	378232.02	3333017.55	300° 30' 03"	7.43
9	378235.79	3333011.15	302° 08' 54"	21.65
10	378247.31	3332992.82	26° 13' 35"	46.91
11	378289.39	3333013.55	23° 16' 37"	2.88
1	378292.04	3333014.69		
Площадь объекта: 1479 м ²				
:ЗУ2				
12	378275.45	3333041.38	120° 53' 34"	4.15
13	378273.32	3333044.94	220° 21' 21"	2.53
14	378271.39	3333043.30	121° 11' 42"	3.82
15	378269.41	3333046.57	52° 00' 24"	2.55
16	378270.98	3333048.58	121° 33' 32"	22.45
17	378259.23	3333067.71	210° 34' 09"	2.24
18	378257.30	3333066.57	209° 24' 02"	46.65
19	378216.66	3333043.67	300° 30' 50"	7.21

20	378220.32	3333037.46	300° 26' 25"	23.09
8	378232.02	3333017.55	28° 34' 28"	47.06
7	378273.35	3333040.06	32° 01' 54"	2.30
21	378275.30	3333041.28	33° 41' 24"	0.18
12	378275.45	3333041.38		

Площадь объекта составляет: 1498 м²

:ЗУЗ

Название №№ знака	X (м)	У (м)	Дирекционный угол (град. мин. сек.)	Мера линий (м)
22	379550.65	3332261.85	142° 08' 08"	261.34
23	379344.33	3332422.26	148° 07' 33"	17.59
24	379329.39	3332431.55	297° 22' 15"	13.36
25	379335.53	3332419.69	143° 06' 00"	3.81
26	379332.48	3332421.98	143° 04' 10"	3.78
27	379329.46	3332424.25	143° 25' 37"	3.86
28	379326.36	3332426.55	147° 31' 44"	0.13
29	379326.25	3332426.62	121° 35' 14"	12.92
30	379319.48	3332437.63	120° 15' 23"	0.14
31	379319.41	3332437.75	148° 06' 57"	8.01
32	379312.61	3332441.98	143° 54' 36"	20.13
33	379296.34	3332453.84	167° 22' 33"	8.46
34	379288.08	3332455.69	316° 05' 54"	7.01
35	379293.13	3332450.83	163° 33' 43"	7.99
36	379285.47	3332453.09	167° 10' 30"	8.60
37	379277.08	3332455.00	173° 22' 24"	9.27
38	379267.87	3332456.07	173° 39' 35"	0.54
39	379267.33	3332456.13	178° 27' 14"	7.41
40	379259.92	3332456.33	146° 30' 21"	7.30
41	379253.83	3332460.36	147° 54' 27"	1.39
42	379252.65	3332461.10	173° 35' 34"	20.79
43	379231.99	3332463.42	185° 42' 56"	23.09
44	379209.01	3332461.12	192° 37' 28"	16.24
45	379193.16	3332457.57	211° 09' 55"	21.47

46	379174.79	3332446.46	292° 34' 01"	0.83
47	379175.11	3332445.69	193° 34' 25"	6.31
48	379168.98	3332444.21	187° 28' 56"	8.75
49	379160.30	3332443.07	187° 24' 25"	1.01
50	379159.30	3332442.94	154° 50' 59"	9.60
51	379150.61	3332447.02	161° 26' 59"	9.43
52	379141.67	3332450.02	161° 28' 23"	7.87
53	379134.21	3332452.52	160° 54' 23"	0.55
54	379133.69	3332452.70	161° 24' 09"	12.26
55	379122.07	3332456.61	145° 32' 11"	23.01
56	379103.10	3332469.63	159° 21' 13"	14.83
57	379089.22	3332474.86	164° 19' 35"	23.17
58	379066.91	3332481.12	175° 09' 55"	18.75
59	379048.23	3332482.70	190° 31' 49"	11.82
60	379036.61	3332480.54	196° 19' 31"	7.04
61	379029.85	3332478.56	221° 53' 42"	13.84
62	379019.55	3332469.32	236° 04' 54"	20.90
63	379007.89	3332451.98	265° 19' 28"	55.08
64	379003.40	3332397.08	271° 04' 00"	22.02
65	379003.81	3332375.06	268° 26' 40"	42.00
66	379002.67	3332333.08	278° 41' 16"	30.52
67	379007.28	3332302.91	319° 46' 26"	13.08
68	379017.27	3332294.46	341° 33' 54"	0.73
69	379017.96	3332294.23	341° 24' 00"	2.19
70	379020.04	3332293.53	280° 41' 53"	4.04
71	379020.79	3332289.56	279° 49' 17"	5.51
72	379021.73	3332284.13	282° 22' 26"	2.01
73	379022.16	3332282.17	281° 20' 15"	4.07
74	379022.96	3332278.18	203° 53' 43"	0.86
75	379022.17	3332277.83	203° 49' 30"	8.89
76	379014.04	3332274.24	302° 51' 16"	14.45
77	379021.88	3332262.10	287° 12' 38"	29.30
78	379030.55	3332234.11	278° 23' 07"	12.07
79	379032.31	3332222.17	279° 02' 08"	9.93

80	379033.87	3332212.36	335° 06' 52"	5.80
81	379039.13	3332209.92	283° 33' 39"	7.89
82	379040.98	3332202.25	160° 51' 59"	5.71
83	379035.59	3332204.12	160° 49' 16"	0.49
84	379035.13	3332204.28	275° 24' 46"	14.74
85	379036.52	3332189.61	274° 34' 42"	41.34
86	379039.82	3332148.40	250° 42' 32"	23.49
87	379032.06	3332126.23	220° 43' 06"	14.87
88	379020.79	3332116.53	208° 26' 08"	14.39
89	379008.14	3332109.68	174° 27' 24"	11.59
90	378996.60	3332110.80	314° 22' 20"	5.16
91	379000.21	3332107.11	314° 25' 17"	4.90
92	379003.64	3332103.61	195° 56' 43"	2.33
93	379001.40	3332102.97	195° 53' 14"	8.11
94	378993.60	3332100.75	186° 26' 40"	12.74
95	378980.94	3332099.32	123° 34' 52"	7.29
96	378976.91	3332105.39	184° 21' 47"	35.62
97	378941.39	3332102.68	168° 58' 46"	18.26
98	378923.47	3332106.17	157° 53' 36"	17.09
99	378907.64	3332112.60	151° 52' 27"	29.06
100	378882.01	3332126.30	153° 40' 35"	28.64
101	378856.34	3332139.00	153° 40' 04"	28.63
102	378830.68	3332151.70	135° 00' 00"	0.01
103	378830.67	3332151.71	153° 39' 32"	28.62
104	378805.02	3332164.41	270° 00' 00"	0.02
105	378805.02	3332164.39	153° 41' 08"	28.63
106	378779.36	3332177.08	154° 42' 06"	27.31
107	378754.67	3332188.75	154° 06' 37"	27.32
108	378730.09	3332200.68	155° 15' 15"	27.33
109	378705.27	3332212.12	150° 00' 59"	27.37
110	378681.56	3332225.80	152° 47' 12"	27.66
111	378656.96	3332238.45	154° 41' 34"	27.30
112	378632.28	3332250.12	152° 48' 57"	27.73
113	378607.61	3332262.79	147° 43' 15"	43.03

114	378571.23	3332285.77	127° 22' 15"	17.84
115	378560.40	3332299.95	124° 44' 17"	22.74
116	378547.44	3332318.64	121° 25' 55"	70.53
117	378510.66	3332378.82	124° 37' 00"	69.13
118	378471.39	3332435.71	123° 47' 17"	95.72
119	378418.16	3332515.26	150° 49' 03"	3.92
120	378414.74	3332517.17	112° 52' 05"	37.31
121	378400.24	3332551.55	330° 18' 38"	7.71
122	378406.94	3332547.73	330° 17' 41"	7.18
123	378413.18	3332544.17	119° 42' 13"	65.51
124	378380.72	3332601.07	110° 47' 39"	5.92
125	378378.62	3332606.60	72° 15' 32"	6.27
126	378380.53	3332612.57	27° 36' 56"	6.34
127	378386.15	3332615.51	154° 42' 16"	37.75
128	378352.02	3332631.64	119° 56' 14"	18.48
129	378342.80	3332647.65	121° 43' 31"	10.84
130	378337.10	3332656.87	359° 27' 42"	19.16
131	378356.26	3332656.69	66° 04' 18"	6.80
132	378359.02	3332662.91	156° 07' 29"	6.67
133	378352.92	3332665.61	245° 49' 06"	3.98
134	378351.29	3332661.98	133° 44' 25"	10.93
135	378343.73	3332669.88	120° 56' 31"	13.54
136	378336.77	3332681.49	114° 32' 57"	19.83
137	378328.53	3332699.53	99° 10' 51"	18.74
138	378325.54	3332718.03	81° 56' 59"	19.28
139	378328.24	3332737.12	137° 40' 35"	7.72
140	378322.53	3332742.32	64° 18' 11"	4.43
141	378324.45	3332746.31	64° 20' 18"	5.96
142	378327.03	3332751.68	44° 39' 23"	9.43
143	378333.74	3332758.31	43° 13' 10"	2.73
144	378335.73	3332760.18	328° 07' 18"	4.30
145	378339.38	3332757.91	48° 14' 09"	4.01
146	378342.05	3332760.90	60° 29' 40"	51.96
147	378367.64	3332806.12	65° 38' 55"	26.63

148	378378.62	3332830.38	74° 35' 34"	24.43
149	378385.11	3332853.93	95° 05' 34"	21.40
150	378383.21	3332875.25	98° 43' 51"	17.13
151	378380.61	3332892.18	184° 34' 57"	5.26
152	378375.37	3332891.76	118° 24' 00"	11.73
153	378369.79	3332902.08	118° 22' 25"	9.07
154	378365.48	3332910.06	116° 12' 48"	4.37
155	378363.55	3332913.98	31° 01' 53"	8.73
156	378371.03	3332918.48	31° 04' 38"	10.40
157	378379.94	3332923.85	119° 16' 50"	79.11
158	378341.25	3332992.85	119° 17' 06"	45.90
159	378318.80	3333032.88	118° 55' 28"	96.58
160	378272.09	3333117.41	178° 24' 32"	7.20
161	378264.89	3333117.61	179° 16' 19"	10.23
162	378254.66	3333117.74	102° 26' 08"	2.00
163	378254.23	3333119.69	102° 21' 09"	7.76
164	378252.57	3333127.27	97° 48' 38"	2.28
165	378252.26	3333129.53	4° 15' 16"	7.01
166	378259.25	3333130.05	4° 17' 03"	11.51
167	378270.73	3333130.91	97° 28' 10"	13.62
168	378268.96	3333144.41	111° 21' 19"	18.12
169	378262.36	3333161.29	82° 30' 16"	78.65
170	378272.62	3333239.27	104° 01' 10"	8.34
171	378270.60	3333247.36	82° 43' 14"	8.29
172	378271.65	3333255.58	74° 35' 39"	16.34
173	378275.99	3333271.33	83° 07' 14"	24.88
174	378278.97	3333296.03	167° 56' 40"	5.12
175	378273.96	3333297.10	167° 56' 22"	11.68
176	378262.54	3333299.54	167° 48' 44"	6.02
177	378256.66	3333300.81	234° 15' 29"	6.20
178	378253.04	3333295.78	234° 21' 50"	4.74
179	378250.28	3333291.93	253° 06' 28"	19.62
180	378244.58	3333273.16	260° 12' 45"	46.65
181	378236.65	3333227.19	263° 32' 34"	35.12

182	378232.70	3333192.29	261° 49' 10"	43.29
183	378226.54	3333149.44	275° 33' 18"	8.06
184	378227.32	3333141.42	274° 52' 07"	9.07
185	378228.09	3333132.38	272° 14' 53"	15.04
186	378228.68	3333117.35	300° 13' 23"	24.67
187	378241.10	3333096.03	298° 48' 23"	33.62
18	378257.30	3333066.57	30° 34' 09"	2.24
17	378259.23	3333067.71	301° 33' 32"	22.45
16	378270.98	3333048.58	232° 00' 24"	2.55
15	378269.41	3333046.57	301° 11' 42"	3.82
14	378271.39	3333043.30	40° 21' 21"	2.53
13	378273.32	3333044.94	300° 53' 34"	4.15
12	378275.45	3333041.38	238° 23' 33"	0.15
6	378275.37	3333041.25	302° 34' 48"	4.44
5	378277.76	3333037.51	197° 21' 14"	2.51
4	378275.36	3333036.76	300° 59' 17"	4.06
3	378277.45	3333033.28	1° 12' 37"	2.84
2	378280.29	3333033.34	302° 12' 43"	22.04
1	378292.04	3333014.69	203° 16' 37"	2.88
11	378289.39	3333013.55	301° 10' 12"	32.86
188	378306.40	3332985.43	298° 23' 45"	43.67
189	378327.17	3332947.01	298° 23' 48"	37.64
190	378345.07	3332913.90	299° 38' 25"	36.01
191	378362.88	3332882.60	263° 12' 17"	32.54
192	378359.03	3332850.29	263° 32' 22"	17.33
193	378357.08	3332833.07	238° 13' 20"	17.87
194	378347.67	3332817.88	238° 14' 55"	32.06
195	378330.80	3332790.62	238° 14' 37"	7.81
196	378326.69	3332783.98	238° 10' 43"	16.84
197	378317.81	3332769.67	216° 41' 55"	6.02
198	378312.98	3332766.07	5° 29' 22"	7.74
199	378320.68	3332766.81	5° 30' 54"	13.11
200	378333.73	3332768.07	224° 39' 09"	17.49
201	378321.29	3332755.78	244° 05' 45"	12.02

202	378316.04	3332744.97	250° 40' 15"	8.31
203	378313.29	3332737.13	196° 48' 31"	8.02
204	378305.61	3332734.81	196° 50' 42"	17.32
205	378289.03	3332729.79	285° 17' 18"	39.29
206	378299.39	3332691.89	287° 31' 24"	38.76
207	378311.06	3332654.93	287° 32' 23"	20.44
208	378317.22	3332635.44	287° 31' 05"	19.37
209	378323.05	3332616.97	287° 37' 05"	3.11
210	378323.99	3332614.01	287° 24' 20"	5.98
211	378325.78	3332608.30	287° 36' 36"	13.62
212	378329.90	3332595.32	297° 39' 07"	8.02
213	378333.62	3332588.22	297° 39' 39"	21.28
214	378343.50	3332569.37	303° 37' 54"	27.23
215	378358.58	3332546.70	303° 38' 24"	15.87
216	378367.37	3332533.49	303° 39' 08"	20.99
217	378379.00	3332516.02	304° 37' 07"	18.48
218	378389.50	3332500.81	303° 22' 19"	18.49
219	378399.67	3332485.37	302° 28' 36"	32.74
220	378417.25	3332457.75	308° 04' 34"	26.22
221	378433.42	3332437.11	306° 16' 36"	33.80
222	378453.42	3332409.86	305° 24' 49"	31.17
223	378471.48	3332384.46	305° 24' 29"	23.13
224	378484.88	3332365.61	305° 24' 26"	35.73
225	378505.58	3332336.49	280° 23' 12"	12.54
226	378507.84	3332324.16	236° 55' 25"	19.17
227	378497.38	3332308.10	332° 33' 04"	32.76
228	378526.45	3332293.00	335° 40' 12"	29.13
229	378552.99	3332281.00	335° 54' 37"	15.53
230	378567.17	3332274.66	315° 44' 16"	8.24
231	378573.07	3332268.91	321° 20' 39"	22.72
232	378590.81	3332254.72	241° 23' 51"	5.66
233	378588.10	3332249.75	241° 26' 15"	6.67
234	378584.91	3332243.89	332° 32' 05"	17.65
235	378600.57	3332235.75	332° 35' 42"	28.98

236	378626.30	3332222.41	330° 55' 47"	28.44
237	378651.16	3332208.59	329° 12' 03"	28.65
238	378675.77	3332193.92	335° 09' 02"	29.13
239	378702.20	3332181.68	335° 10' 44"	28.66
240	378728.21	3332169.65	335° 09' 04"	28.22
241	378753.82	3332157.79	331° 08' 14"	57.11
242	378803.84	3332130.22	336° 04' 20"	28.38
243	378829.78	3332118.71	335° 04' 41"	29.17
244	378856.23	3332106.42	332° 24' 28"	29.19
245	378882.10	3332092.90	332° 08' 31"	28.93
246	378907.68	3332079.38	331° 55' 22"	28.98
247	378933.25	3332065.74	356° 28' 14"	19.82
248	378953.03	3332064.52	13° 10' 13"	54.25
249	379005.85	3332076.88	64° 11' 05"	14.35
250	379012.10	3332089.80	64° 11' 18"	12.59
251	379017.58	3332101.13	24° 15' 56"	6.91
252	379023.88	3332103.97	24° 18' 38"	5.68
253	379029.06	3332106.31	24° 11' 36"	2.27
254	379031.13	3332107.24	43° 14' 47"	20.57
255	379046.11	3332121.33	245° 19' 08"	22.58
256	379036.68	3332100.81	245° 18' 56"	22.08
257	379027.46	3332080.75	55° 59' 02"	41.90
258	379050.90	3332115.48	61° 36' 07"	21.95
259	379061.34	3332134.79	86° 07' 16"	21.73
260	379062.81	3332156.47	96° 58' 11"	36.59
261	379058.37	3332192.79	99° 07' 02"	32.75
262	379053.18	3332225.13	101° 07' 52"	62.16
263	379041.18	3332286.12	100° 46' 10"	39.92
264	379033.72	3332325.34	99° 49' 55"	35.43
265	379027.67	3332360.25	92° 40' 53"	27.36
266	379026.39	3332387.58	85° 13' 31"	25.47
267	379028.51	3332412.96	87° 41' 31"	19.62
268	379029.30	3332432.56	76° 03' 14"	15.43
269	379033.02	3332447.54	56° 15' 34"	9.45

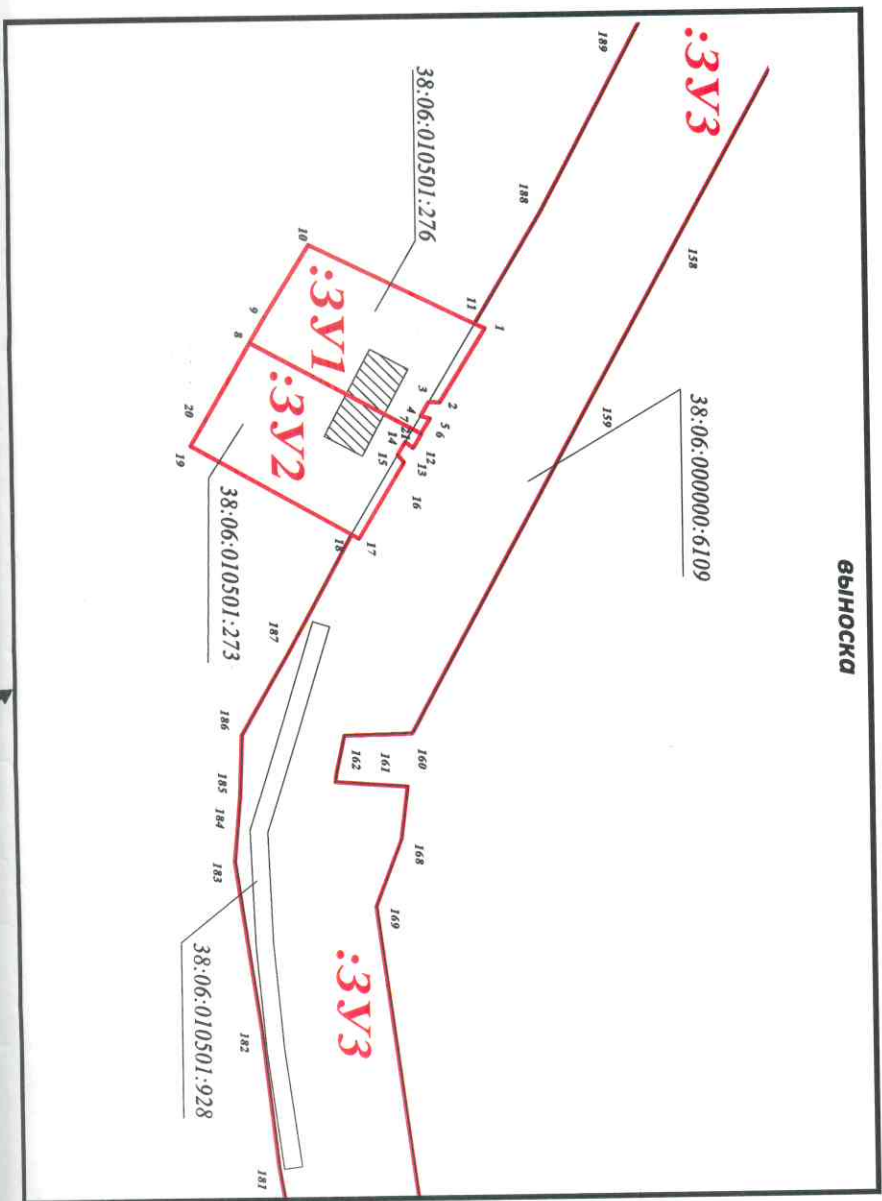
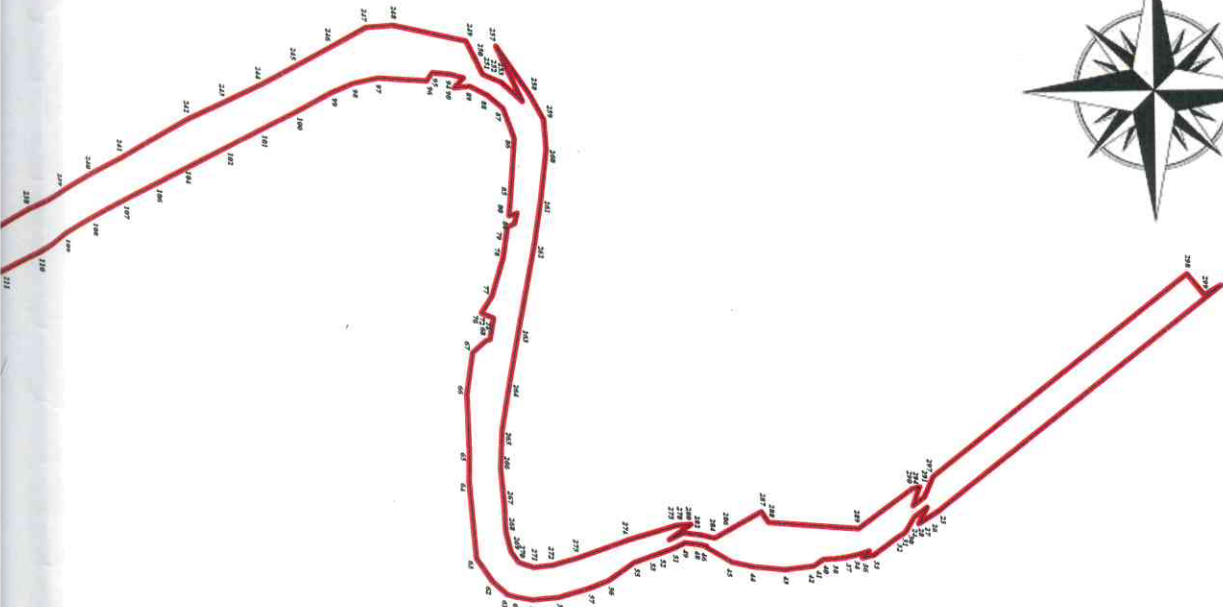
270	379038.27	3332455.40	18° 40' 50"	11.80
271	379049.45	3332459.18	354° 02' 40"	13.49
272	379062.87	3332457.78	344° 35' 52"	19.13
273	379081.31	3332452.70	341° 08' 30"	38.08
274	379117.35	3332440.39	344° 21' 38"	38.06
275	379154.00	3332430.13	357° 12' 01"	10.03
276	379164.02	3332429.64	145° 49' 03"	19.37
277	379148.00	3332440.52	334° 48' 50"	10.22
278	379157.25	3332436.17	343° 01' 28"	0.99
279	379158.20	3332435.88	359° 25' 17"	0.99
280	379159.19	3332435.87	7° 27' 16"	3.24
281	379162.40	3332436.29	7° 29' 25"	5.45
282	379167.80	3332437.00	7° 24' 41"	2.48
283	379170.26	3332437.32	13° 34' 22"	8.39
284	379178.42	3332439.29	13° 32' 09"	2.78
285	379181.12	3332439.94	331° 21' 30"	11.72
286	379191.41	3332434.32	331° 20' 26"	27.04
287	379215.14	3332421.35	56° 24' 40"	9.44
288	379220.36	3332429.21	4° 35' 23"	65.36
289	379285.51	3332434.44	324° 26' 10"	48.26
290	379324.77	3332406.37	346° 51' 46"	5.72
291	379330.34	3332405.07	114° 10' 25"	1.93
292	379329.55	3332406.83	109° 52' 40"	12.56
293	379325.28	3332418.64	323° 03' 15"	10.55
294	379333.71	3332412.30	293° 24' 54"	3.82
295	379335.23	3332408.79	294° 07' 18"	11.33
296	379339.86	3332398.45	305° 42' 24"	1.58
297	379340.78	3332397.17	322° 07' 59"	234.61
298	379525.99	3332253.16	51° 34' 32"	19.76
299	379538.27	3332268.64	331° 15' 24"	14.12
22	379550.65	3332261.85		
22	379550.65	3332261.85	142° 08' 08"	261.34

Площадь объекта составляет: 71 808 м²

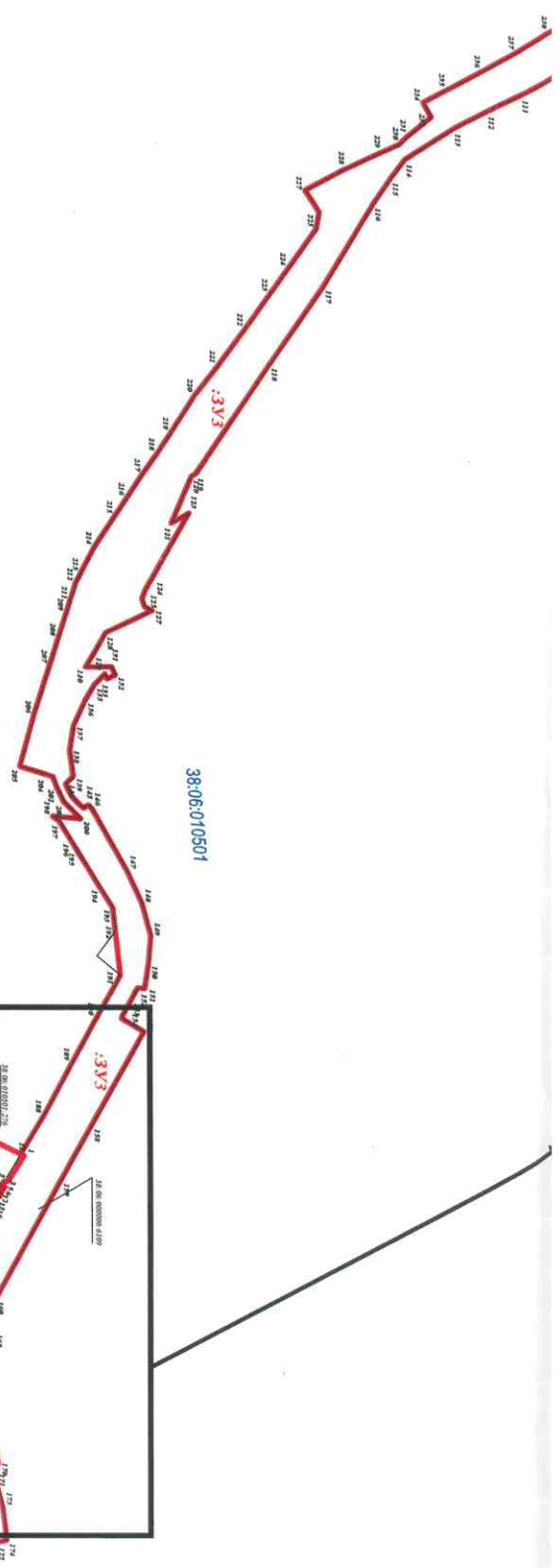
РАЗДЕЛ 2
ГРАФИЧЕСКАЯ ЧАСТЬ

ЧЕРТЕЖ МЕЖЕВАЯ ТЕРРИТОРИИ

по образованию земельных участков и граница территории земельных участков с кадастровыми номерами
38:06:010501:276, 38:06:010501:273, 38:06:000000:6109 и 38:06:010501:928



границы земельных участков, образование которых предусмотрено схемой расположения земельного участка или земельных участков на кадастровом плане территории, срок ж-действия которой и истек, линии отступла от красных линий в целях определения мест допустимого размещения зданий, строений, сооружений – отсутствуют



Условные обозначения

	- границы земельных участков, сведения о которых содержатся в ЕГРН
	- граница образуемых земельных участков
	- объект капитального строительства
:ЗУ1	- обозначение образуемых земельных участков
38:06:010501:276	- кадастровый номер земельного участка, согласно сведений ЕГРН
38:06:010501	- номер кадастрового квартала

ПРОЕКТ МЕЖЕНИЯ ТЕРРИТОРИИ			
Изм	Кол. у	Лист	Масштаб
1	1	1	1:2000
Составил	Черданцева О.К.		
Проверил	Сняжко А.А.		
ГРАЖДАНСКИЙ ЗОН С ОСОБЛИВИМИ УСЛОВИЯМИ ИСПОЛЗОВАНИЯ ТЕРРИТОРИИ		Стадия	Лист
ТРЕБОВАНИЯ К УСЛОВИЯМ ИСПОЛЗОВАНИЯ ТЕРРИТОРИИ М.1.2000		1	2
			ООО «Кантур»



РАЗДЕЛ 3.

МАТЕРИАЛЫ ПО ОБОСНОВАНИЮ ПРОЕКТА МЕЖЕВАНИЯ ТЕРРИТОРИИ.

ТЕКСТОВАЯ ЧАСТЬ.

3. ПОЯСНИТЕЛЬНАЯ ЗАПИСКА.

ОБОСНОВАНИЕ ОПРЕДЕЛЕНИЯ МЕСТОПОЛОЖЕНИЯ ГРАНИЦ ОБРАЗУЕМОГО ЗЕМЕЛЬНОГО УЧАСТКА С УЧЕТОМ СОБЛЮЖДЕНИЯ ТРЕБОВАНИЙ К ОБРАЗУЕМЫМ ЗЕМЕЛЬНЫМ УЧАСТКАМ, В ТОМ ЧИСЛЕ ТРЕБОВАНИЙ К ПРЕДЕЛЬНЫМ (МИНИМАЛЬНЫМ И (ИЛИ) МАКСИМАЛЬНЫМ) РАЗМЕРАМ ЗЕМЕЛЬНЫХ УЧАСТКОВ

В административном отношении проектируемые земельные участки образуются путем перераспределения земельных участков с кадастровыми номерами 38:06:010501:273, 38:06:010501:276, 38:06:000000:6109, с дальнейшим объединением земельного участка с кадастровым номером 38:06:000000:6109 с земельным участком с кадастровым номером 38:06:010501:928 на территории Марковского муниципального образования Иркутского района Иркутской области, на землях населённых пунктов.

Территория размещения проектируемых земельных участков расположена в восточной части Марковского муниципального образования.

Согласно Правилам землепользования и застройки Марковского муниципального образования, утвержденным Решением Думы Марковского муниципального образования от 19.03.2013 № 07-39/Дгп (с изменениями, утв. Решением Думы от 18.08.2020г. № 43169/Дгп, от 15.02.2022г. № 61-260/Дгп) формируемые земельные участки, находятся в территориальной зоне застройки индивидуальными жилыми домами (ЖЗ-1).

Для индивидуального жилищного строительства 2.1 - минимальная площадь земельного участка 0,04 га., максимальная площадь земельного участка 2300 кв.м.

Земельные участки (территории) общего пользования 12.0 – минимальная и максимальная площадь земельного участка не установлена.

3.2 ОБОСНОВАНИЕ СПОСОБА ОБРАЗОВАНИЯ ЗЕМЕЛЬНОГО УЧАСТКА

Образование земельных участков проводится в соответствии со статьей 11.7 «Перераспределение земельных участков» и со статьей 39.28 «Случаи и основания перераспределения земель и (или) земельных участков, находящихся в государственной или муниципальной собственности, и

земельных участков, находящихся в частной собственности» Земельного Кодекса РФ.

3.3. ОБОСНОВАНИЕ ОПРЕДЕЛЕНИЯ РАЗМЕРОВ ОБРАЗУЕМОГО ЗЕМЕЛЬНОГО УЧАСТКА

Площадь застраиваемой территории земли общего пользования (улично-дорожная сеть) определяется согласно Постановлению Правительства Российской Федерации от 02.09.2009 № 717 «О нормах отвода земель для размещения автомобильных дорог и (или) объектов дорожного сервиса».

Границы и площади образуемых земельных участков определены по геодезической съемке территории в границах земельных участков с кадастровыми номерами

38:06:010501:276, 38:06:010501:273, 38:06:000000:6109.

Земельный участок :ЗУ1 – площадью 1479 кв.м.

Земельный участок :ЗУ2 – площадью 1498 кв.м.

Земельный участок :ЗУ3 – площадью 71808 кв.м.

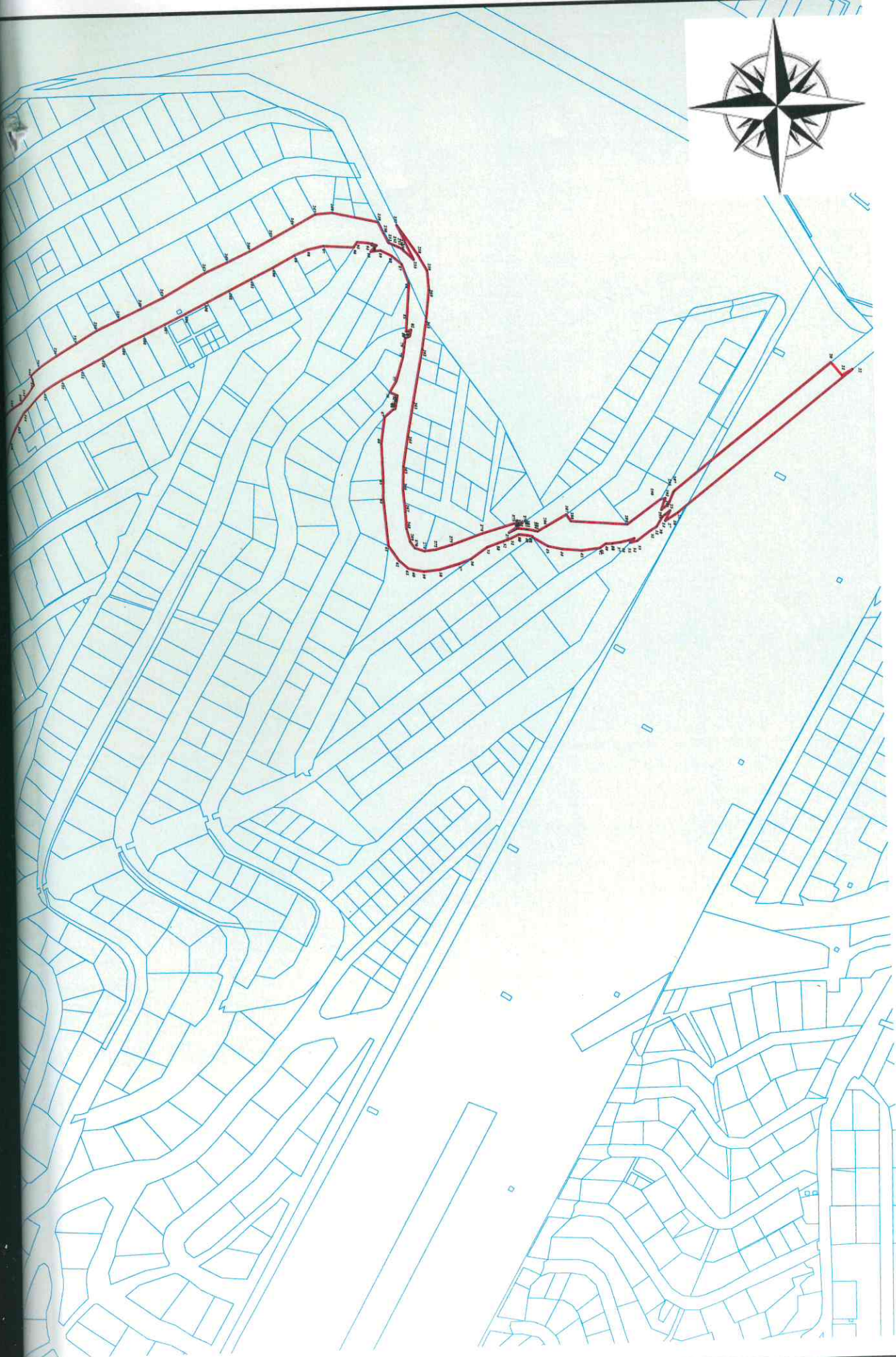
3.4 ОБОСНОВАНИЕ ОПРЕДЕЛЕНИЯ ГРАНИЦ ПУБЛИЧНОГО СЕРВИТУТА, ПОДЛЕЖАЩЕГО УСТАНОВЛЕНИЮ В СООТВЕТСТВИИ С ЗАКОНОДАТЕЛЬСТВОМ РОССИЙСКОЙ ФЕДЕРАЦИИ

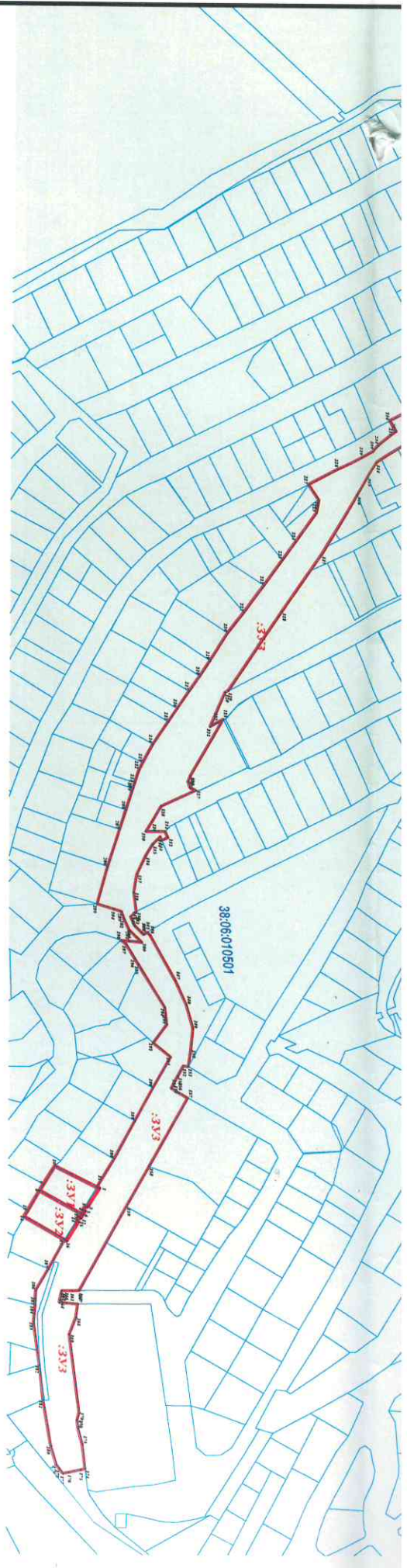
Право ограниченного пользования чужим земельным участком (сервитут, публичный сервитут) устанавливается в соответствии со ст. 23 Земельного кодекса РФ.

Для размещения проектируемых земельных участков образующихся путем перераспределения земельных участков с кадастровыми номерами 38:06:010501:276, 38:06:010501:273 и 38:06:000000:6109 право ограниченного пользования чужим земельным участком (сервитут, публичный сервитут) не устанавливается.




**РАЗДЕЛ 4 МАТЕРИАЛЫ ПО ОБОСНОВАНИЮ ПРОЕКТА МЕЖЕВАНИЯ
ТЕРРИТОРИИ
ГРАФИЧЕСКАЯ ЧАСТЬ**

**ЧЕРТЕЖ ОТОБРАЖАЮЩИЙ РАЙОНЫ С ПЕРИМЕТРАМИ ЗЕМЕЛЬНЫХ ЧАСТЕЙ РАЙОНОВ СОСОВЬМИ
УСЛОВИЯМИ ДОБРАНАТЕНТИОНА И ЕКРАНАТЕНТИОНА**





Условные обозначения

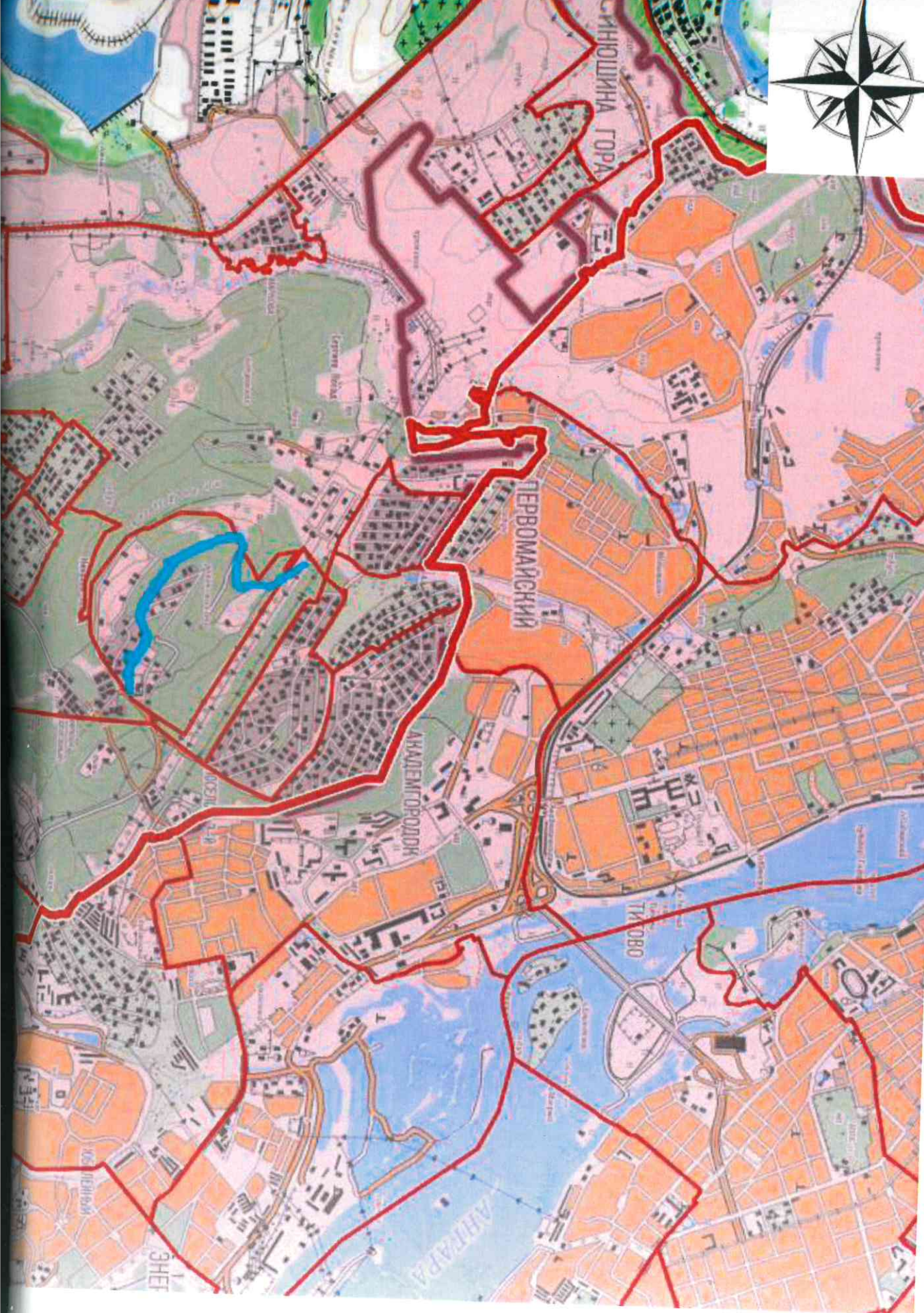
	- границы земельных участков, сведения о которых содержатся в ЕГРН
	- граница образуемых земельных участков
:ЗУ 1	- обозначение образуемых земельных участков
38:06:010501	- номер кадастрового квартала
	- граница зон с особыми условиями использования территории (38:00-6.667, 38:00-6.693, 38:00-6.699, 38:00-6.700)

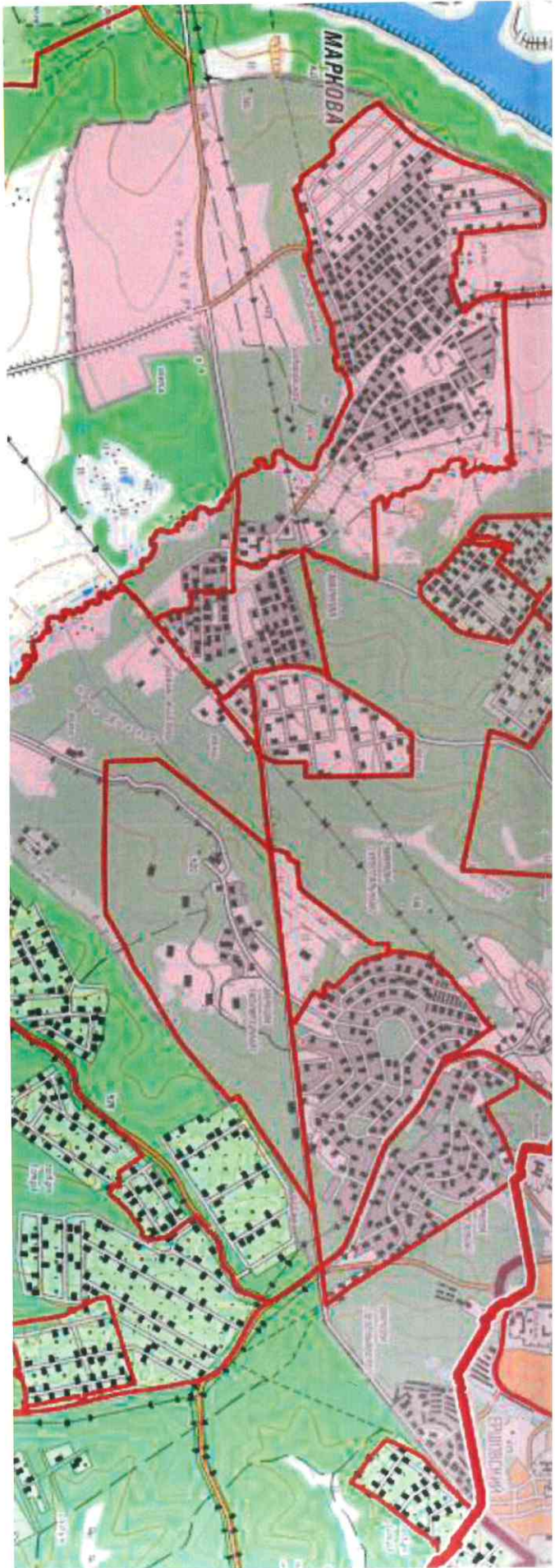
		ПРОЕКТ МЕЖЕЖИЯ ТЕРРИТОРИ	
Изм	Кол. у	Лист	Листов
Составил	Чертков	Колосов	1
Проверил	Савкин	Савкин	2
		ГРАНИЦЫ ЗОН С ОСОБЫМИ УСЛОВИЯМИ ИСПОЛЬЗОВАНИЯ ТЕРРИТОРИИ	
		ГРАНИЦЫ ЗОН С ОСОБЫМИ УСЛОВИЯМИ ИСПОЛЬЗОВАНИЯ ТЕРРИТОРИИ М. 1:2000	
		ООО «Контур»	





ЧЕРТЕЖ ОУБРАЖАЮЩИХ РАЙОНОВ И ПАРКОВЫХ ЗОН В РАЙОНЕ ОБРАЗОВАНИЯ И НАСЕЛЕНИЯ ИЖКОВ





Условные обозначения

	- территория, в границах которой образуются земельные участки
	- граница муниципальных образований

Границы публичных сервитутов, установленных в соответствии с законодательством РФ; границы публичных сервитутов, подлежащих установлению в соответствии с законодательством РФ; границы зон с особыми условиями использования территории, подлежащие установлению, изменению в связи с размещением линейных объектов, подлежащих реконструкции в связи с их переносом из зон планируемого размещения линейных объектов, либо в границах зон планируемого размещения линейных объектов; местоположение существующих объектов капитального строительства; границы особо охраняемых природных территорий; границы территорий объектов культурного наследия, включенных в единый государственный реестр объектов культурного наследия (памятников истории и культуры) народов РФ, границы территории выявленных объектов культурного наследия; границы лесничества, участков лесничества, лесных кварталов, лесотаксационных выделов или их частей лесотаксационных выделов – отсутствуют.

ПРОЕКТ МЕЖЕЦЯ ТЕРРИТОРИИ			
Изм	Кол. Уч	Лист	Листов
Составил	Исполнитель	Дата	
Проверил	Служба АИД «КОНТРА»	08.09.2008	
Ж. ОТОВАРЖАЮЩИЙ		Статус	Лист
ГРАНИЦЫ МУНИЦИПАЛЬНЫХ ОБРАЗОВАНИЙ, НАСЛЕННЫХ ПУНКТОВ		1	2
Ж. ОТОВАРЖАЮЩИЙ		Статус	Лист
ГРАНИЦЫ МУНИЦИПАЛЬНЫХ ОБРАЗОВАНИЙ, НАСЛЕННЫХ ПУНКТОВ		1	2
ООО «Контур»			



ПРИЛОЖЕНИЯ

РОССИЙСКАЯ ФЕДЕРАЦИЯ
ИРКУТСКАЯ ОБЛАСТЬ
ИРКУТСКИЙ РАЙОН

Гавриловой Н.И.
svetlan-ilchu@yandex.ru

АДМИНИСТРАЦИЯ МАРКОВСКОГО МУНИЦИПАЛЬНОГО ОБРАЗОВАНИЯ

664528, Иркутский район, р.п. Маркова,
квартал Евгения Сичкарука, строение 1
тел. 8(3952) 493-110, 493-325
E-mail: markadm@ya.ru

Исх. № 20999 от 12.07 2022 года
На исх. № _____ от _____ 2022 года
На вх. № 3-849 от 12.07.2022 года

Ответ на обращение

Рассмотрев заявление о возможности перераспределения земельного участка с кадастровым номером 38:06:010501:273, расположенного по адресу: Иркутская область, Иркутский район, п. Николов Посад, ул. Центральная, 7, находящегося в частной собственности, с земельным участком с кадастровым номером 38:06:000000:6109, находящимся в собственности Марковского муниципального образования (площадь перераспределения составляет 63 кв.м), в соответствии с протоколом заседания комиссии по предоставлению и перераспределению земельных участков, находящихся в собственности Марковского муниципального образования, от 1 августа 2022 года администрация Марковского муниципального образования не возражает против указанного перераспределения земельных участков.

В целях исключения основания для отказа, предусмотренного пунктом 4 части 9 статьи 39.29. Земельного кодекса Российской Федерации рекомендуем разработать проект межевания территории для земельного участка с кадастровым номером 38:06:010501:273 с целью дальнейшего предоставления в администрацию Марковского муниципального образования для принятия решения об его утверждении.

При разработке проекта межевания, для предотвращения изломанности границ исключить поворотные точки № 3 и № 4, указанные в приложенной к заявлению схеме.

Глава Марковского
муниципального образования

Т. С. Макаревич

Иск. Олевник Д.М. тел. 8(3952)49-33-27.

РОССИЙСКАЯ ФЕДЕРАЦИЯ
ИРКУТСКАЯ ОБЛАСТЬ
ИРКУТСКИЙ РАЙОН

Ильчук С.А.
svetlan-ilchu@yandex.ru

**АДМИНИСТРАЦИЯ
МАРКОВСКОГО МУНИЦИПАЛЬНОГО
ОБРАЗОВАНИЯ**

664528, Иркутский район, р.п. Маркова,
квартал Евгения Сичкарука, строение 1
тел. 8(3952) 493-110, 493-325
E-mail: markadm@ya.ru

Исх. № 5005 от 08.08. 2022 года
Нв. исх. № _____ от _____ 2022 года
Нв. вх. № 3-850 от 12.07.2022 года

Ответ на обращение

Рассмотрев заявление о возможности перераспределения земельного участка с кадастровым номером 38:06:010501:276, расположенного по адресу: Иркутская область, Иркутский район, п. Николов Посад, ул. Центральная, 7а, находящегося в частной собственности, с земельным участком с кадастровым номером 38:06:000000:6109, находящимся в собственности Марковского муниципального образования (площадь перераспределения составляет 69 кв.м), в соответствии с протоколом заседания комиссии по предоставлению и перераспределению земельных участков, находящихся в собственности Марковского муниципального образования, от 1 августа 2022 года администрация Марковского муниципального образования не возражает против указанного перераспределения земельных участков.

В целях исключения основания для отказа, предусмотренного пунктом 4 части 9 статьи 39.29. Земельного кодекса Российской Федерации рекомендуем разработать проект межевания территории для земельного участка с кадастровым номером 38:06:010501:276 с целью дальнейшего предоставления в администрацию Марковского муниципального образования для принятия решения об его утверждении.

При разработке проекта межевания, для предотвращения изломанности границ исключить поворотные точки № Н3 и № Н4, указанные в приложенной к заявлению схеме.

Глава Марковского
муниципального образования

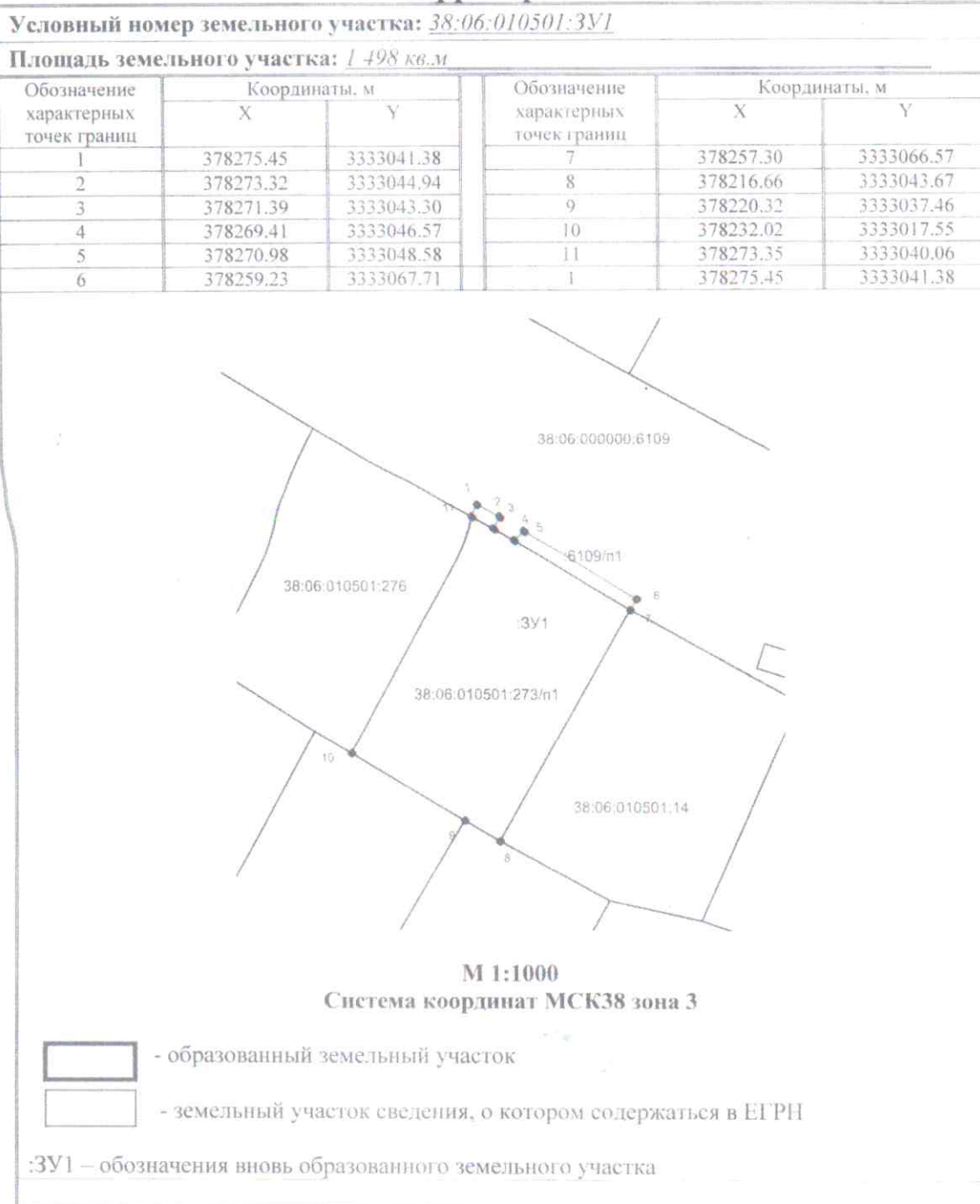
Т. С. Макаревич

Исп. Олейников Д.М., тел. 8(3952)49-33-27

Утверждена _____

№ _____ От « _____ » _____ 20 _____ г.

Схема расположения земельного участка на кадастровом плане территории



Утверждена:

от _____ № _____

Схема расположения земельного участка на кадастровом плане территории

Условный номер земельного участка – ЗУ1		
Площадь земельного участка – 1479 кв.м.		
Обозначение характерных точек границы	Координаты, м (МСК-38)	
	X	Y
n1	378292.04	3333014.69
n2	378280.29	3333033.34
n3	378277.45	3333033.28
n4	378275.36	3333036.76
n5	378277.76	3333037.51
n6	378275.37	3333041.25
1	378273.35	3333040.06
2	378232.02	3333017.53
3	378235.79	3333011.15
4	378247.31	3332992.82
5	378289.39	3333013.55
n1	378292.04	3333014.69

Условный номер земельного участка – ЗУ2		
Площадь земельного участка – 72126 кв.м.		
Обозначение характерных точек границы	Координаты, м (МСК-38)	
	X	Y
6	379550.65	3332261.85
7	379344.33	3332422.26
8	379329.39	3332431.55
9	379335.93	3332419.69
10	379332.48	3332421.98
11	379329.46	3332424.25
12	379326.36	3332426.55
13	379326.25	3332426.62
14	379319.48	3332437.63
15	379319.41	3332437.75
16	379312.61	3332441.98
17	379296.34	3332453.84
18	379288.08	3332455.69
19	379293.13	3332450.83
20	379285.47	3332453.09
21	379277.08	3332455.00
22	379267.87	3332456.07
23	379267.33	3332456.13
24	379259.92	3332456.33
25	379253.83	3332460.36
26	379252.65	3332461.10
27	379231.99	3332463.42
28	379209.01	3332461.12
29	379193.16	3332457.57
30	379174.79	3332446.46
31	379175.11	3332445.69

